

CURIOSITÉ, ARMES, HISTOIRE NATURELLE

Collection Lucien Monin et à divers

Mardi 29 mai 2018 - 10h30 et 14h00

7 Rond-Point
des Champs-Élysées
75008 Paris



ARTCURIAL

Lots : 19 - 21 - 115 - 116 - 117 - 118 - 119 - 120 - 121 - 216 - 290A - 306 - 309



CURIOSITÉ - ARMES HISTOIRE NATURELLE

Collection Lucien Monin et à divers

vente n°3837



Isabelle Boudot de La Motte

EXPOSITIONS PUBLIQUES

7 Rond-Point des Champs-Élysées
75008 Paris

Téléphone pendant l'exposition
Tél.: +33 (0)1 42 99 20 12/20 16

Jeudi 24 mai

11h-18h

Vendredi 25 mai

11h-18h

Samedi 26 mai

11h-18h

Lundi 28 mai

11h-18h

VENTE

Mardi 29 mai 2018 - 10h30
Lots 1 à 150

Mardi 29 mai 2018 - 14h
Lots 151 à 455

Commissaire-Priseur

Isabelle Boudot de La Motte

Spécialiste

Isabelle Boudot de La Motte

Tél.: +33 (0)1 42 99 20 12

iboudotdelamotte@artcurial.com

Expert pour l'histoire naturelle

Peio Rahola

Tél.: 00 34 679 740 816

peio.rahola@gmail.com

Expert pour la Haute Époque
et les étains

Philippe Boucaud

Assisté de Jean-Christophe Boucaud

Tél.: +33 (0)6 09 58 66 47

phb@philippe-boucaud.com

Armes et Souvenirs Historiques

Contact :

Juliette Leroy-Prost

Tél.: +33 (0)1 42 99 20 16

jleroy@artcurial.com

Expert :

Gaëtan Brunel

Expert CEA

Tél.: +33 (0)1 45 67 12 81

gaetan.brunel@carces.eu

Catalogue en ligne :

www.artcurial.com

Comptabilité

Tél.: +33 (0)1 42 99 20 71

salesaccount@artcurial.com

Transport et douane

Tél.: +33 (0)1 42 99 16 57

Tél.: +33 (0)1 42 99 20 77

shippingdt@artcurial.com

Ordres d'achat,

enchères par téléphone

Tél.: +33 (0)1 42 99 20 51

bids@artcurial.com

ARTCURIAL
Live Bid

Assistez en direct aux ventes
aux enchères d'Artcurial et
enchérissez comme si vous y étiez,
c'est ce que vous offre le service
Artcurial Live Bid.

Pour s'inscrire :

www.artcurial.com





Partie du 17

13

5

12

11

6

4

80

1

ANGERS

Palette à saigner en étain, orillon trilobé. Poinçonnage sur l'orillon : 1) M C, chevreuil passant, Michel CHEVREUL, maître en 1748. Long. : 15,2 cm. Milieu du XVIII^{ème} siècle.

150 - 200 €



2

2

ARRAS

Pichet balustre, poucier à boules, belle moulure au milieu de la gorge. Poinçonnage au col : 1) marteau couronné / L F, Charles-Louis FEBVRE, maître en 1744. Haut. : 28,5 cm. Milieu du XVIII^{ème} siècle. Superbe exemplaire de ce rarissime pichet, dans un état de conservation exceptionnel.

1 500 - 1 800 €

3

DIJON

Palette à saigner en étain, orillon trilobé. Poinçonnage sur l'aile : 1) C couronné / (DIJO)N 1743, 2) étoile couronnée / 17(--), Jean-Jérôme GUYOT, maître en 1719. Long. : 13,5 cm. Milieu du XVIII^{ème} siècle.

150 - 200 €

4

FRANCE

Jatte hexagonale entièrement forgée. Poinçonnage sur l'aile. Marteau couronné / N L / croissant, maître non identifié. Deuxième moitié du XVII^{ème} siècle. Plus grand diam. : 26,5 cm. Très rare. Petite soudure à la jonction de l'aile et du bouge, très peu visible.

Provenance : Ancienne collection Charles Boucaud.

300 - 350 €

5

LYON

Aiguière couverte à col plat et couvercle mamelonné à décor en faible relief de réserves et lambrequins, déversoir uni, piédouche godronné, anse godronnée en console. Poinçonnage sur la plinthe extérieure du pied : 1) C couronné, millésime non lisible. Haut. : 26 cm. Début du XVIII^{ème} siècle. Très bel exemplaire en parfait état.

800 - 1 000 €



6
LYON

Saleron de forme diabolique, à décor de moulures. Poinçonnage dans la coupelle : 1) C couronné / 94 / L N, 2) mouche / I C / 16(93), Jacques CARMOUCHE, maître en 1653. Haut. : 8 cm. LYON, fin du XVII^{ème} siècle. Poinçons inédits.

250 - 300 €

7
LYON

Théière piriforme, bec verseur à tête d'animal, couvercle à charnière latérale à poucier coquille. Poinçonnage au fond extérieur : 1) contrôle illisible, 2) 17(11) / griffon / L (M), Laurent II MORAND. Milieu du XVIII^{ème} siècle. Haut. : 9,5 cm. Type d'objet inédit de cette provenance. Très bel état de conservation.

200 - 250 €

8
MONTREUIL-SUR-MER

Grand plat en étain dit « à venaison », cerné d'une large moulure. Gravé au centre d'un écusson chargé de lettres, un croissant et une étoile. Poinçonnage au revers de l'aile : marteau couronné / I C / 1668, Jacques CARPENTIER. Diam. : 56 cm. Fin du XVII^{ème} siècle. Belle grande dimension. Soudure à la jonction de l'aile et du bouge.

800 - 1 000 €

9
NÎMES

Bouteille en étain dite « ferrière », sur piédoche court, corps muni de deux passants, bouchon à vis à anneau. Poinçonnage au fond extérieur : 1) DUMAS / A NIMES (RR 270). Haut. : 34 cm. Milieu du XIX^{ème} siècle.

250 - 300 €

10
PARIS

Chandelier à la financière, dit « Mestier » en étain, fût carré cannelé sur base unie. Poinçonnage au revers du pied : 1) double F couronné / 99 / P (EdP 018), 2) F. LIEBERT / St François / ETIN FIN / 1688 (EdP 309). 22 x 14 x 14 cm. Vers 1700. Extrêmement rare. État de conservation exceptionnel.

1 200 - 1 500 €





19

20

21

22

11

PARIS

Palette à saigner en étain, orillon ajouré. Poinçonnage sur l'orillon : 1) nef / V D P (EdP 071), 2) marteau couronné / A F B / P (EdP 120), André-François BOICERVOISE, maître en 1741. Long. : 15 cm. Fin du XVIII^{ème} siècle.

150 - 200 €

(Voir reproduction en page 2)

12

PARIS

Pot à crème balustre, anse à chenille. Poinçonnage au fond extérieur : 1) nef / V D P (EdP 071), 2) croissant couronné / (A) C / P (EdP 166), Antoine Compiègne, maître en 1767. Haut. : 9 cm. Fin du XVIII^{ème} siècle.

200 - 250 €

(Voir reproduction en page 2)

13

PARIS

Sucrier en étain, cylindrique sur base moulurée, bouchon à vis ajouré de fleurs de lys, cœurs et virgules, petite prise tournée. Poinçonnage au fond extérieur : 1) F couronné / 9 (4) / P (EdP 010), 2) (L.LAIS)NE / deux L entrelacés (EdP 268), Louis I LAINÉ, maître en 1687. Haut. : 18 cm. Fin du XVII^{ème} siècle. Bel exemplaire.

800 - 1 000 €

(Voir reproduction en page 2)

14

PONT-AUDEMER

Pichet à épaulement, poucier à glands, anse à crossette. Poinçonnage sur le couvercle : 1) aigle éployée / 3 fleurs de lys / DELAHAYE / (1)741. Haut. : 15 cm. Deuxième moitié du XVIII^{ème} siècle. Charmante petite dimension, superbe état de conservation. Rare.

200 - 220 €

(Voir reproduction en page 3)

15

PONTOISE

Pichet à épaulement, type Île-de-France. Poinçonnage C couronné. Pontoise (1728). Haut. : 23 cm.

180 - 220 €

(Voir reproduction en page 3)

16

SEDAN

Moutardier en étain, forme vase sur piédouche heptagonal godronné, culot à lambrequins, couvercle à décor rayonnant et bordure godronnée, poucier droit, anse en console. Poinçonnage au fond extérieur : 1) sanglier passant devant un arbre (armes de la ville), 2) marteau couronné / I V, I. VAUDIN. Haut. : 13 cm. Milieu du XVIII^{ème} siècle. Bel objet d'orfèvrerie d'étain, absolument rarissime. Restauration au corps.

200 - 250 €

(Voir reproduction en page 3)

17

GLOCKENKANNE, SUCRIER, MOUTARDIER, DEUX PLATS

En étain. Le plat à contour de Francfort et le petit plat de Langlois à Paris. XVIII^{ème} siècle.

300 - 400 €

(Voir reproduction en page 2)

18

CINQ MÉDAILLONS

Quatre en étain représentant des empereurs romains, fin du XVIII^{ème} siècle, et un médaillon représentant le dieu Mars, XVI^{ème} siècle. PLAQUETTE en étain représentant le siège et la prise d'Anvers. Diam. : 17,5 cm. PAYS-BAS ou ALLEMAGNE, XVII^{ème} siècle.

200 - 300 €

19

MORTIER

En bronze à décor de saints personnages séparés par des contreforts. Haut. : 11,5 cm. LE PUY-EN-VELAY, XVII^{ème} siècle.

700 - 800 €

20

MORTIER

En marbre à décor sculpté de deux têtes et d'un homme conduisant un animal. Diam. : 20 cm. Haut. : 17,5 cm. XVI^{ème}-XVII^{ème} siècle.

300 - 400 €



25



24

21

MORTIER

En bronze à décor de fleurettes, médaillons religieux séparés par des termes. Haut. : 10 cm. Bel état, très belle patine.
LYON, XVII^{ème} siècle.

700 - 800 €

22

MORTIER

À cinq contreforts. Haut. : 10,2 cm.
LE PUY-EN-VELAY, XVII^{ème} siècle.

500 - 600 €

23

PAIRE DE PLAQUES

En bronze, en faible relief.
L'une représente la Crucifixion, l'autre l'action de grâce d'un souverain vêtu en guerrier à l'antique (peut-être Louis XIV ?). Dans leurs encadrements d'origine en placage de ronce de noyer bordé d'un filet d'ébène. Petits manques à un cadre. Dim. : 29 x 20 cm.
FRANCE, deuxième moitié du XVII^{ème} siècle.

500 - 600 €

24

NEUF SCEAUX

Dont trois en plomb.
AVIGNON, XIII^{ème} et XIV^{ème} siècles.
Six sceaux papaux en plomb, XII^{ème}, XIV^{ème} et XVIII^{ème} siècles.

250 - 300 €



18

25

PETITE MONTURE D'ESCARCELLE

En fer ciselé, à décor de personnages mythologiques, rinceaux et mascarons.
Haut. : 14,5 cm.
ALLEMAGNE, Nuremberg, vers 1600.
Superbe qualité d'exécution.

400 - 500 €



26

26

VINGT VERRES À PIED

En verre légèrement teinté.
XVII^{ème}, XVIII^{ème} et XIX^{ème} siècles.
On joint DEUX BURETTES en cristal taillé et doré et un VASE en cristal taillé orné d'un médaillon bleu.

500 - 600 €

27

CURIEUX CROCHET ET COMPAS

En fer gravé et ajouré.
ESPAGNE (?), XVIII^{ème} siècle.
- Compas d'artisan en fer forgé.
Long. : 20 cm.
FRANCE, XVIII^{ème} siècle.

150 - 200 €

28

DEUX CURIEUX OBJETS

En fer forgé. L'un se présentant comme un clavier, composé de deux clefs (une accidentée) et de onze éléments (marques ?) tous différents. 9,5 x 5,5 cm. XVIII^{ème} siècle.
L'autre en fer forgé et gravé, de forme cylindrique, dans lequel coulisse un piston gradué. Long. : 17 cm. XVIII^{ème} siècle.

Note : Nous n'avons pu définir la fonction exacte de ces curieux objets.

200 - 300 €

29

MAILLET, HACHETTE DE VÉNERIE ET PLAQUE DE GARDE-CHASSE

Le maillet en fer gravé et doré, à décor de rinceaux, manche à facettes en corne (?). Long. : 14,5 cm. ITALIE, fin du XVI^{ème} siècle.
La hachette articulée en fer gravé et doré, manche en partie plaqué d'ivoire gravé. Long. : 19,5 cm. ITALIE, XVI^{ème} siècle.
La plaque de garde-chasse en laiton gravée aux armes : « d'or au chevron d'azur accompagné de trois têtes de léopard de sable », qui sont de FORBIN en Provence. Les émaux sont parfaitement figurés. 7,7 x 6 cm. XVIII^{ème} siècle.

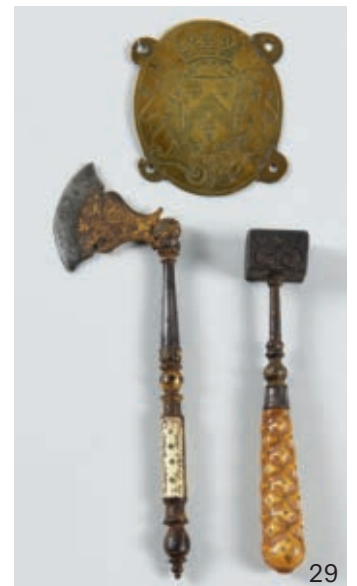
450 - 600 €



27



28



29

30

Dr SCHOLL'S

Présentoir lumineux électrique de vitrine en bois et matières composites. Il présente deux pieds avec cors, durillons et oignons.

Éclairage électrique d'origine 110 volts.

Plaque « Manufactured by The Scholl Mfg.Co, Chicago - New York - Toronto », vers 1940.

Haut. : 52 cm. Larg. : 45 cm.

Prof. : 28 cm.

Provenance : Collection Cotinat.

400 - 500 €

31

ANATOMIE

- Moulage de main et son squelette en plastique.

- Squelette de pied en résine.

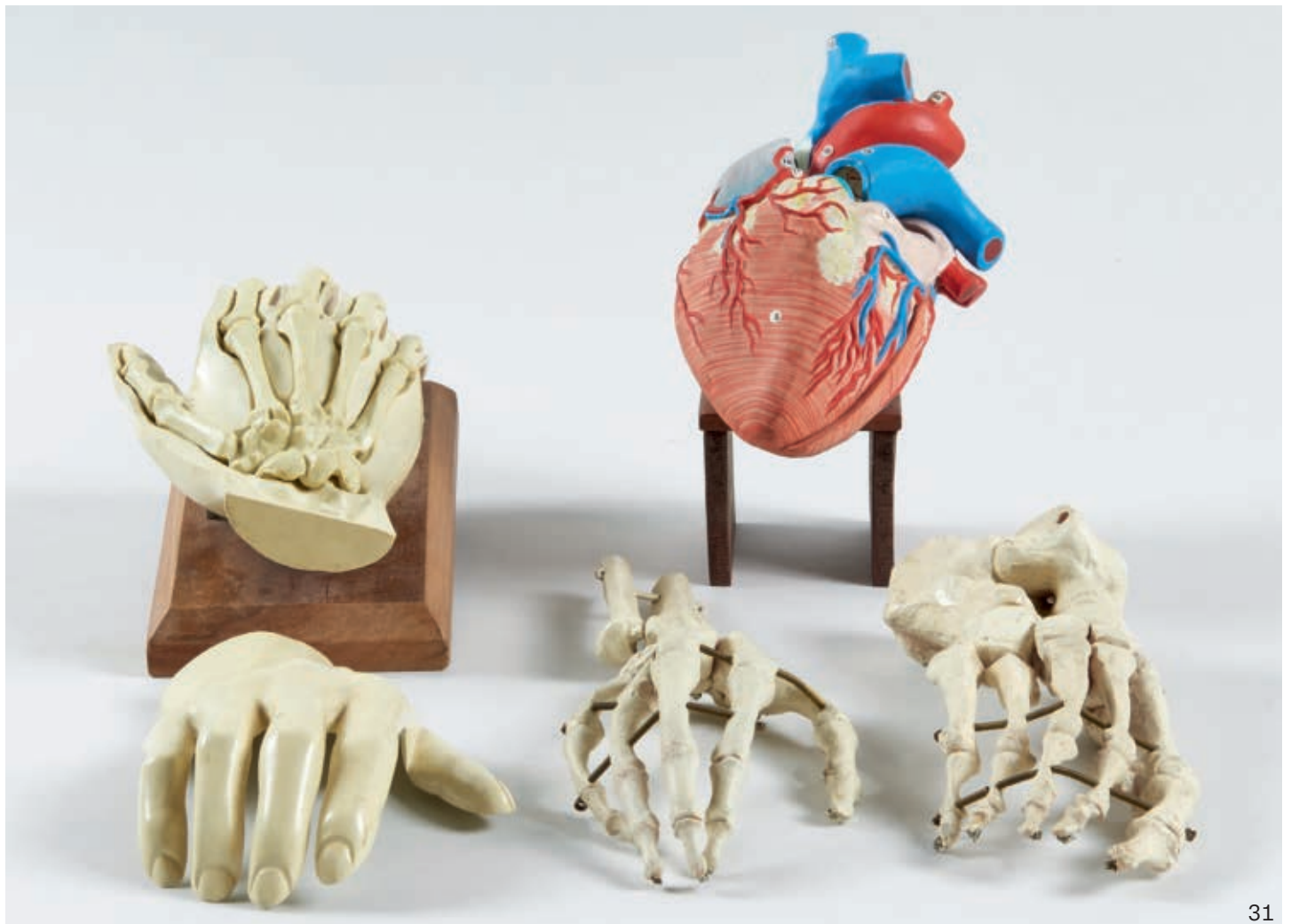
- Squelette de main en résine.

- Cœur en caoutchouc polychrome.

200 - 300 €



30



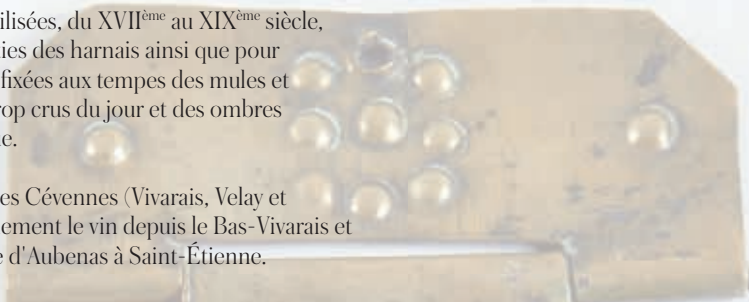
31

Plaques muletières des Cévennes

Les plaques muletières étaient utilisées, du XVII^{ème} au XIX^{ème} siècle, par les muletiers pour relier les parties des harnais ainsi que pour identifier les animaux. Elles étaient fixées aux tempes des mules et garantissaient l'animal des rayons trop crus du jour et des ombres soudaines qui provoquent la panique.

Les muletiers, notamment dans les Cévennes (Vivarais, Velay et Gévaudan), transportaient principalement le vin depuis le Bas-Vivarais et les bords du Rhône ainsi que la soie d'Aubenas à Saint-Étienne.

Elles étaient généralement gravées et portaient très souvent des inscriptions pour identifier sa mule.



32

PLAQUE MULETIÈRE

En laiton gravée de l'aigle impérial couronné, sur des trophées militaires.
LANGUEDOC, Cévennes, époque Empire. Diam. : 15 cm.
Rare figuration, parfait état.

300 - 350 €

33

PLAQUE MULETIÈRE

En laiton gravée d'un soleil couronné tenu par deux griffons, et de l'inscription : « VIVE LE ROY DE FRANCE » (sic). Diam. : 15,8 cm.
LANGUEDOC, Cévennes, XVIII^{ème} siècle.

300 - 350 €

34

PLAQUE MULETIÈRE

En laiton gravée de grandes armoiries. Diam. : 13 cm.
Perçée au centre.
LANGUEDOC, Cévennes, XVIII^{ème} siècle.

200 - 250 €

35

PLAQUE MULETIÈRE

En laiton gravée d'un soleil entouré d'une frise de rinceaux. Diam. : 16 cm. En superbe état.
LANGUEDOC, Cévennes, XVIII^{ème} siècle.

350 - 400 €

36

PLAQUE MULETIÈRE

En laiton gravée de l'inscription : « CONTEN TEMANT PASSE RICHES SE VIVE LA MOVR SANS TRISTES » (sic).
Diam. : 15,5 cm. Bon état, fentes en partie supérieure.
LANGUEDOC, Cévennes, fin XVIII^{ème} siècle.

250 - 300 €

37

PLAQUE MULETIÈRE

En laiton gravée d'un évêque et de l'inscription : « JAPARTIENS A LOUIS RICAR E MARIE REBO » (sic).
Diam. : 15 cm.
LANGUEDOC, Cévennes, fin XVIII^{ème} siècle.

350 - 400 €



32



35



33



36



34



37



38



39



40



41

38

PLAQUE MULETIÈRE

En laiton repoussé et gravée d'armoiries couronnées : lion rampant, tenues par des griffons (cf. n° 44 ci-dessous). Diam. : 16,3 cm. Ancien accident restauré en haut. LANGUEDOC, Cévennes, milieu XVIII^{ème} siècle.

300 - 350 €

39

PLAQUE MULETIÈRE

En laiton gravée de l'inscription : « EN DE(P)IS DE LA JALOZIE JAIMERAI TOVTE MA VIE CELLE qVI MAIMERA » (sic). Diam. : 14,8 cm. Accident en partie supérieure, plusieurs trous. LANGUEDOC, Cévennes, fin XVIII^{ème} siècle.

200 - 250 €

40

PLAQUE MULETIÈRE

En laiton gravée de l'inscription : « LE BON VIN REJOUIT LE CŒUR DE L'HOMME ». Diam. : 16,2 cm. Très bel état. LANGUEDOC, Cévennes, fin XVIII^{ème} siècle.

300 - 350 €

41

DEUX PLAQUES MULETIÈRES

L'une en laiton gravée d'un évêque entre des palmes. Diam. : 15,5 cm. L'autre en laiton gravée d'une fleur de lys couronnée. Diam. : 13,3 cm. Les deux plaques diminuées, manque en haut de l'une. LANGUEDOC, Cévennes, XVIII^{ème} siècle.

400 - 600 €



42

42

PLAQUE MULETIÈRE

En laiton gravée de l'inscription :
« IAIME LE LIS IAIME LA ROSE » (sic) et
quatre têtes d'anges. Diam. : 15,8 cm.
Bel état.
LANGUEDOC, Cévennes, fin XVIII^{ème} siècle.

250 - 300 €

43

PLAQUE MULETIÈRE

En laiton gravée de l'inscription :
« IAIME LE LIS IAIME LA ROSE » (sic) et
quatre têtes d'anges. Diam. : 15,5 cm.
Manque en haut.
LANGUEDOC, Cévennes, fin XVIII^{ème} siècle.

250 - 300 €

44

RARE PAIRE DE PLAQUES MULETIÈRES

En laiton repoussé et gravées
d'armoiries couronnées : lion rampant,
tenues par des griffons (cf. n° 38 ci-
dessus). Diam. : 15,5 cm. Rare de cette
époque, très petite soudure en haut de
l'une mais très bel état.
LANGUEDOC, Cévennes, milieu
XVIII^{ème} siècle.

800 - 1 000 €



43



44



45

MEUBLE CRÉDENCE

En noyer sculpté en partie doré ouvrant à deux tiroirs et deux portes en partie basse, à décor de feuillage, têtes de chérubins, plumes de paon, etc. Travail Flamand du XVII^{ème} siècle. Haut. : 172 cm. Larg. : 131 cm. Prof. : 53 cm. Restaurations, panneaux remplacés en partie basse.

1 500 - 1 800 €

46

PRÉCIEUX ÉTUI

En cuir gaufré et doré aux grandes armes du pape Clément X (1670/1676) : « d'azur à six étoiles d'argent posées 3, 2 et 1, à la bordure endentée d'azur et d'argent », encadrées de branches feuillagées et de motifs rayonnants. Les côtés et le revers frappés de grandes étoiles dorées. Intérieur garni de damas de soie rouge d'origine. Petits accidents restaurés à la cire. Dim. : 25 x 22 cm. Fin du XVII^{ème} siècle.

Note : Ce précieux étui aurait servi à contenir un Agnus Dei, médaillon de cire que le pape bénissait et offrait à de grands personnages pendant la semaine suivant Pâques.

800 - 1 200 €



47

PLAT ET COUPE

Plat à décor floral bleu. Diam. : 34 cm. IRAN, XVII^{ème} siècle. Coupe à talon à décor polychrome de réserves. Diam. : 27 cm. MOYEN-ORIENT, XVIII^{ème} siècle.

300 - 400 €

48

VANITÉ

En marbre de Carrare sculpté. Présenté sur un socle en bois. Dim. : 14 x 18,5 cm.

1 500 - 1 800 €

49

GRAND BASSIN

En faïence à décor polychrome de grandes armoiries. Fêlure. Diam. : 46 cm. Fêlures. ESPAGNE, XVIII^{ème} siècle.

200 - 300 €



50

PLAT

Creux en faïence à décor lustré de réserves et feuillages, un oiseau au centre. Usures au décor central.

Diam. : 31 cm.

MANISES, XVI^{ème} siècle.

600 - 800 €

51

DEUX PLATS ET PLATEAU

- DEUX PLATS creux en faïence à décor lustré d'une grande feuille. Accidents.

Diam. : 30,5 et 37 cm. Accidents.

MANISES, XVI^{ème} siècle.

- PLATEAU sur piédouche à décor d'un chien dressé entre deux arbres.

Accidents et manques. Diam. : 24 cm.

ESPAGNE, Puente del Arzobispo,

XVIII^{ème} siècle.

250 - 300 €



50



51



Partie du 54

52

PLAT

Creux en faïence à décor floral bleu, bordure décorée de spirales. Fracturé, recollé. Diam. : 35 cm. IZNIK, XVI^{ème} siècle.

500 - 600 €

53

PLAT

Creux en faïence à décor floral de tulipes et œillets. Bordure à réserves à décor de spirales. Égrenures en bordure. Diam. : 28,2 cm. IZNIK, XVI^{ème} siècle.

600 - 700 €

54

PLAT ET TROIS COUPES

En céramique siliceuse.
 - PLAT creux à décor de réserves et oiseaux, le revers à godrons simulés. Accidents. SULTANABAD, XII^{ème}-XIII^{ème} siècle.
 - COUPE en faïence à décor d'un oiseau au centre et d'une frise à réserves. Fracturé. Diam. : 26 cm. Haut. : 12 cm. SULTANABAD, XIV^{ème} siècle.
 - COUPE évasée en faïence à décor de réserves feuillagées. Diam. : 24,5 cm. Haut. : 12 cm. Restaurations. IRAN, XIV^{ème}-XV^{ème} siècle.
 - COUPE à décor de quatre réserves géométriques polychromes. IRAN, XVI^{ème}-XVII^{ème} siècle.

400 - 600 €

55

ORNEMENT DE CHAR

En bronze. Art du Louristan. Un morceau détaché, manques. Haut. : 31,5 cm. Joint un BRÛLE-PARFUM à décor de trois oiseaux. Un oiseau détaché. Long. : 36,5 cm. Haut. : 17 cm. PERSE (?), XII^{ème}-XIII^{ème} siècle

300 - 400 €



52

53



56

TROIS PLATS

L'un à décor des armoiries du Pape Innocent XIII (Pape de 1721 à 1724).
Diam. : 31 cm.
Un à décor floral bleu. Diam. : 20,5 cm.
ESPAGNE, XVII^{ème} siècle.
Un à décor lustré. Diam. : 18,5 cm.
Défaut de cuisson.
ESPAGNE, MANISES, XVII^{ème} siècle.

200 - 300 €

56



57

QUATRE PLATS

En faïence à décor bleu et blanc, l'un à décor floral et réserves avec des restes de dorure. Égrenures et éclats.
Diam. : de 31 à 35 cm.
DELFT, XVIII^{ème} siècle.

300 - 400 €

57

58

VINAIGRIER

À deux anses en terre vernissée orné de deux anses en têtes de chien. Petite égrenure au pied, manque le couvercle.
Haut. : 41 cm.
VINDEFONTAINE, XIX^{ème} siècle.

200 - 300 €

59

SAUCIÈRE ET MOUTARDIER

En faïence. La saucière à décor d'armoiries en bleu et blanc.
Long. : 20 cm. CLERMONT-FERRAND, XVIII^{ème} siècle.
Le moutardier à décor floral bleu et manganèse. Haut. : 8,5 cm.
SUD-OUEST, XVIII^{ème} siècle.

300 - 400 €



59

60

SALIÈRE

En faïence à décor polychrome de figures féminines ailées. Restaurations.
Haut. : 11 cm. Larg. : 12 à 13 cm.
URBINO (?), XVII^{ème} siècle.

200 - 250 €

61

BEAU TORQUE

En bronze gravé de motifs géométriques, stries et points. Très belle patine vert émeraude. Diam. : 26 cm.
EST DE LA FRANCE, âge de fer,
1000-800 ans av. J.-C.

800 - 1 200 €



60

62

PANNEAU DE SARCOPHAGE

En plomb à décor de sphinges, têtes de Gorgone, dauphins et grandes feuilles nervurées.
117 x 36 cm.
ART ROMAIN, III^{ème}-IV^{ème} siècle.

Provenance : Vente Delavenne, Lafarge, Paris 1990. Lot 103.

Note : Plusieurs de ces sarcophages romains sont connus, découverts en Syrie dans la région de Tyr, en Champagne et en Belgique. L'exemplaire conservé au musée de Montréal présente un décor très similaire.

1 500 - 1 800 €



61



62



63



65

63

FRAGMENT DE STATUETTE

Au nom du Policier Sa-inheret.
Elle représente le dignitaire assis, vêtu du pagne-chendjit. L'avant de la base et l'arrière sont gravés d'une ligne et deux colonnes hiéroglyphiques avec titulature, nom et filiation maternelle. Grano-diorite.
Haut. : 18 cm.
Égypte, Moyen Empire, XIII^e dynastie.

Provenance : Hôtel Drouot, Paris, Ader-Picard-Tajan, 20 juin 1973, n° 5.
Nous remercions Monsieur Christophe Kunicki pour son aimable collaboration.

3 000 - 5 000 €



66

64

TÊTE JANUS YOURUBA

En bois sculpté. 23 x 24 cm.
COUPE AFRICAINE en terre cuite gravée sur le bord.
Haut. : 17 cm.
Diam. : 29 cm.
Nous remercions Jean Roudillon pour son aimable collaboration.

500 - 600 €

(Voir reproduction en page 3)

65

VASE

Tripode en terre cuite. Haut. 27,5 cm.
Art précolombien.

200 - 400 €

66

TÊTE DE BOUDDHA

En grès sculpté. Traces d'engobe blanche. Manques. Haut. : 29 cm.
SIAM, Sukhothai XIII^{ème}-XV^{ème} siècle.

Provenance : Drouot, Christian Delorme, 17 mars 1976.

Nous remercions le Cabinet Portier et Jossaume pour son aimable collaboration.

800 - 1 000 €



73

67

CHAPITEAU

En pierre sculptée à décor de réserves quadrillées. Accidents et manques.
Haut. : 26 cm. Larg. : 27 cm.
Prof. : 20 cm.
FRANCE, Languedoc (?), XII^{ème} siècle.

200 - 300 €

68

VIERGE À L'ENFANT

En pierre calcaire sculptée.
Haut. : 60 cm. Accidents et manques.
FRANCE, Bourgogne (?), XVI^{ème} siècle.

500 - 800 €

69

RELIEF

En noyer sculpté à décor d'un personnage debout sur des nuées, une tête de chérubin sculptée en partie basse.
Haut. : 140 cm. Larg. : 45 cm.
Nombreux manques.
FRANCE, XVII^{ème} siècle.

300 - 500 €

70

TROIS ÉLÉMENTS D'ARCHITECTURE

En bois sculpté de volutes, feuilles d'acanthé et tête de chérubin.
Haut. : 37 cm. Prof. : 30 cm.
ART FRANÇAIS, XVII^{ème} siècle.

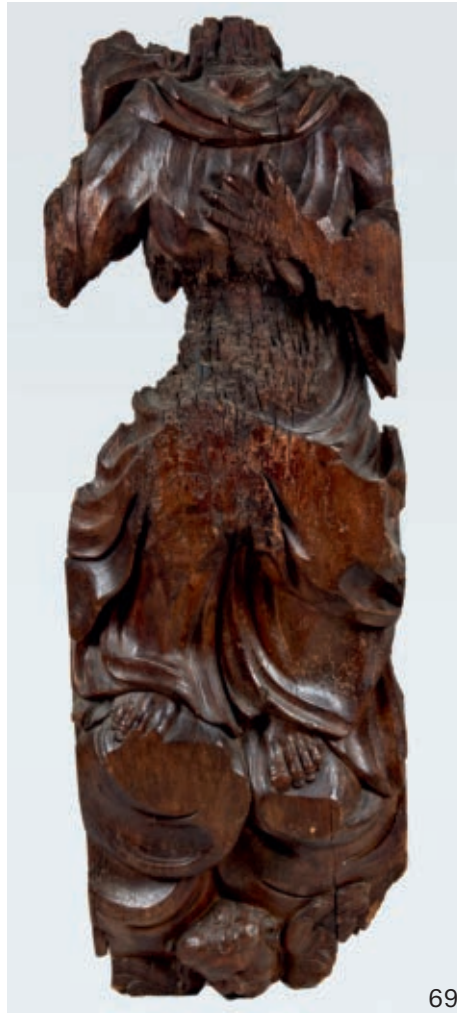
500 - 800 €

71

QUATRE ÉLÉMENTS D'ARCHITECTURE

En pierre sculptée dont trois fragments d'arcatures et un chapiteau roman.
Dim. : 51 x 66 cm, 50 x 48 cm, 48 x 58 cm, 20 cm.
XII^{ème} et XV^{ème} siècles.

200 - 400 €



69

72

TROIS ÉLÉMENTS D'ARCHITECTURE

En bois sculpté : un à décor de rosaces 52,5 x 23 cm, un à décor d'animaux, le pilastre à décor d'un personnage en buste. 1,74 m.
FRANCE, XV^{ème} et XVI^{ème} siècles.

200 - 300 €

73

DEUX STATUES ET UNE PIERRE GRAVÉE

- Saint représenté les mains jointes en grès sculpté. Manques. XVI^{ème} siècle.
- Tête en pierre calcaire. Manques. XV^{ème} siècle.
- Fragment de pierre calcaire gravé de caractères gothiques. 17 x 17 cm.

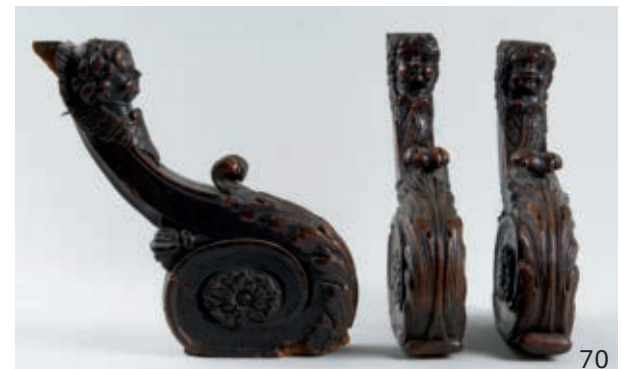
300 - 400 €



68



67



70

74

SAINTE MADELEINE

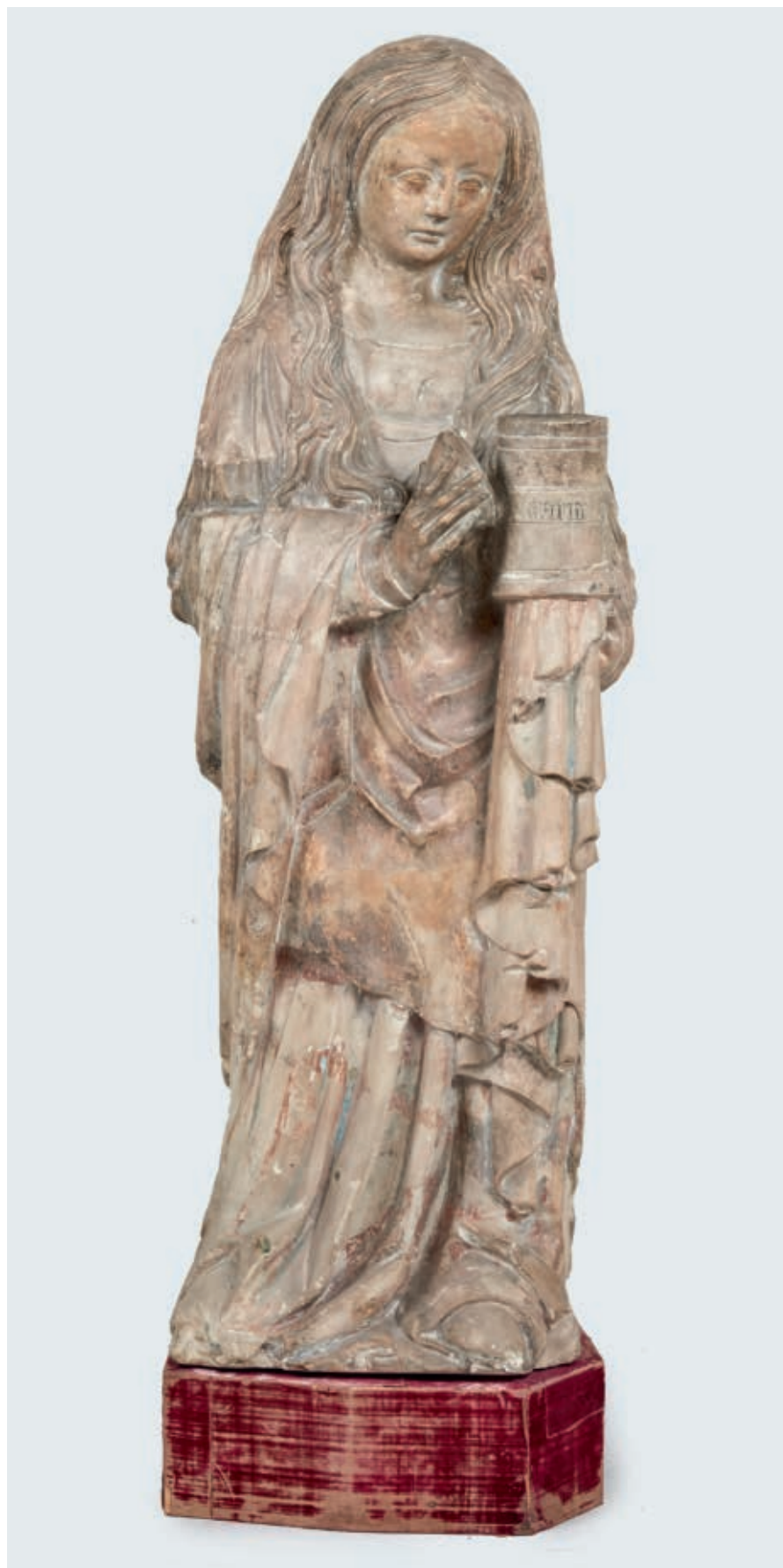
En calcaire sculpté. Fracturée,
restaurée, reprises au visage.

Haut. : 105 cm.

BOURGOGNE, XV^{ème} siècle.

Présentée sur un socle en velours rouge.

10 000 - 12 000 €



STATUE-COLONNE ACÉPHALE

En grès sculpté. Saint personnage debout, les mains sur la poitrine, son long vêtement tombant en plis serrés jusqu'au sol. Roi ? Prophète ? On distingue la trace d'une barbe en haut du corps. Haut. : 112 cm. Tête et mains manquantes, épidermures.

ART FRANÇAIS, Languedoc ?, dernier quart du XII^{ème} siècle.

Provenance : Vente Ader-Picard-Tajan, Paris 14 novembre 1975, lot 127.

Note : De nombreuses statues-colonnes sont encore conservées en place au portail de plusieurs églises et cathédrales, les plus célèbres à Chartres, citons encore Bourges, Provins, Angers, St-Loup-de-Naud, Vermantin, etc.

Notre statue est assez proche en style des exemplaires conservés au Mans et à Montmorillon.

5 000 - 6 000 €





76

PETIT BUFFET BAS

En pin ouvrant à deux portes sculptées d'armoiries, les côtés à panneaux à décors de plis de serviette, monté sur de hauts pieds droits, l'intérieur peint en sang de bœuf, fermeture en fer forgé.
Haut. : 93 cm. Larg. : 96 cm.
Prof. : 58 cm.
ANGLETERRE, début du XVII^{ème} siècle.
Mangeures.

700 - 800 €

77

TÊTE D'ÉVÊQUE

En pierre calcaire sculptée avec restes de polychromie.
Haut. : 28,5 cm.
Haut. avec socle : 42,5 cm.
CHAMPAGNE, XV^{ème} siècle.

700 - 800 €

78

CROSSE

En calcaire sculpté, la scène de l'Annonciation à l'intérieur de la volute. Haut. de la crosse : 44 cm.
Haut. avec le socle : 54 cm.
France, XV^{ème} siècle.

300 - 400 €

79

VIERGE À L'ENFANT

En albâtre. Manque les têtes.
Haut. : 35 cm.
NOTTINGHAM (?), XV^{ème} siècle.
Sur un support en velours rouge.

500 - 600 €

80

SAINT MICHEL

En armure en bois sculpté polychromé et doré. Manque le bras droit.
Haut. : 72 cm.
FRANCE, XVI^{ème} siècle.

2 500 - 3 000 €

80



76 - 77 - 78 - 79

81

VIERGE À L'ENFANT ACÉPHALE

En pierre calcaire sculptée.
Haut. : 63 cm.
BOURGOGNE, XVI^{ème} siècle.

800 - 1 000 €

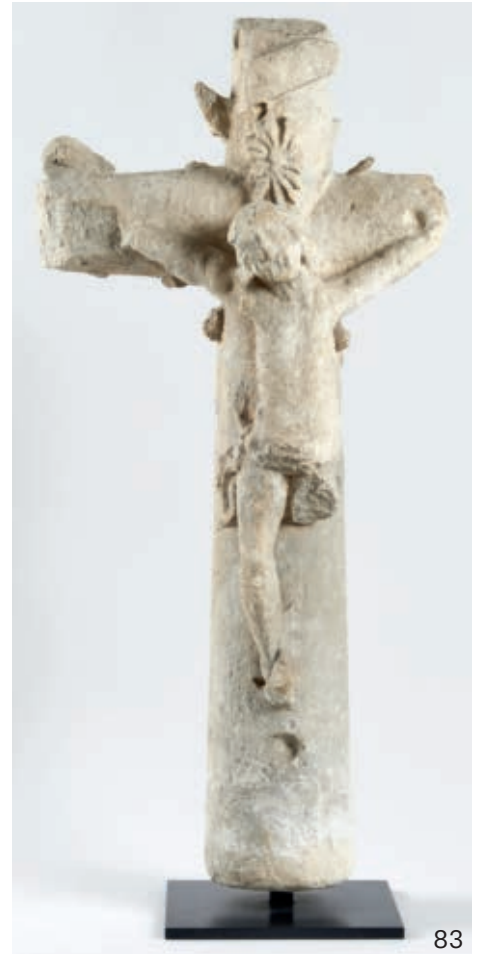


82

PINACLE

De cathédrale gothique (démontable) en chêne. Exercice de maîtrise, signé « A.R. » La cloche porte l'inscription « CCDD » (Compagnon Charpentier du Devoir). Ancienne étiquette de vente Christie's 1892. Haut. : 144 cm. Base en hexagone de 33 cm chacun.

400 - 600 €



83

CROIX DE CALVAIRE

En calcaire sculpté sur une face de la crucifixion, de l'autre de la Vierge à l'Enfant. Accidents et manques.

Haut. : 92 cm. Larg. : 44 cm.
FRANCE, XV^{ème} siècle.

300 - 400 €

84

DEUX FRAGMENTS DE BAS-RELIEF

- FRAGMENT DE BAS-RELIEF en grès représentant un personnage tenant une grappe de raisin. Accident recollé.
26 x 28 cm.

FRANCE, XIV^{ème} - XV^{ème} siècle.

- FRAGMENT DE BAS-RELIEF en marbre représentant deux personnages sous des arcatures. 28 x 29 cm.

FRANCE, XII^{ème} - XIII^{ème} siècle.

500 - 800 €





85



87

85

CORBEAU

En pierre sculptée à décor d'une tête d'ange.
XV^{ème} siècle.

500 - 600 €

86

TABLE BUREAU

D'applique en noyer, entretoise découpée en X, tiroir mouluré en ceinture, décor de bagues et moulures noircies. Haut. : 81 cm. Larg. : 99 cm. Prof. : 61 cm.
FRANCE, XVII^{ème} siècle.

500 - 600 €

87

DEUX POTS

En grès émaillé jaune, à tête de personnage à perruque. Haut. : 20,5 cm et 22,5 cm. Parfait état pour l'un, éclats au pied pour l'autre.
Ateliers de La Borne, Marie Talbot (?), deuxième moitié du XIX^{ème} siècle.

600 - 800 €

88

PUISSETTE

En laiton, à deux becs et anse mobile. Long. : 28 cm. Anciennes soudures au fond.
FRANCHE-COMTÉ, début du XVII^{ème} siècle.

300 - 400 €

89

PAIRE DE PIQUE-CIERGES

En laiton à fût tourné et base triangulaire. Haut. : 34 cm. Une bobèche à refixer.
FRANCE, XVII^{ème} siècle.

250 - 350 €

90

FRAGMENT DE FRISE

En marbre sculpté à décor d'entrelacs feuillagés. Long. : 33 cm. Haut. : 13 cm.
FRANCE, XII^{ème} siècle.

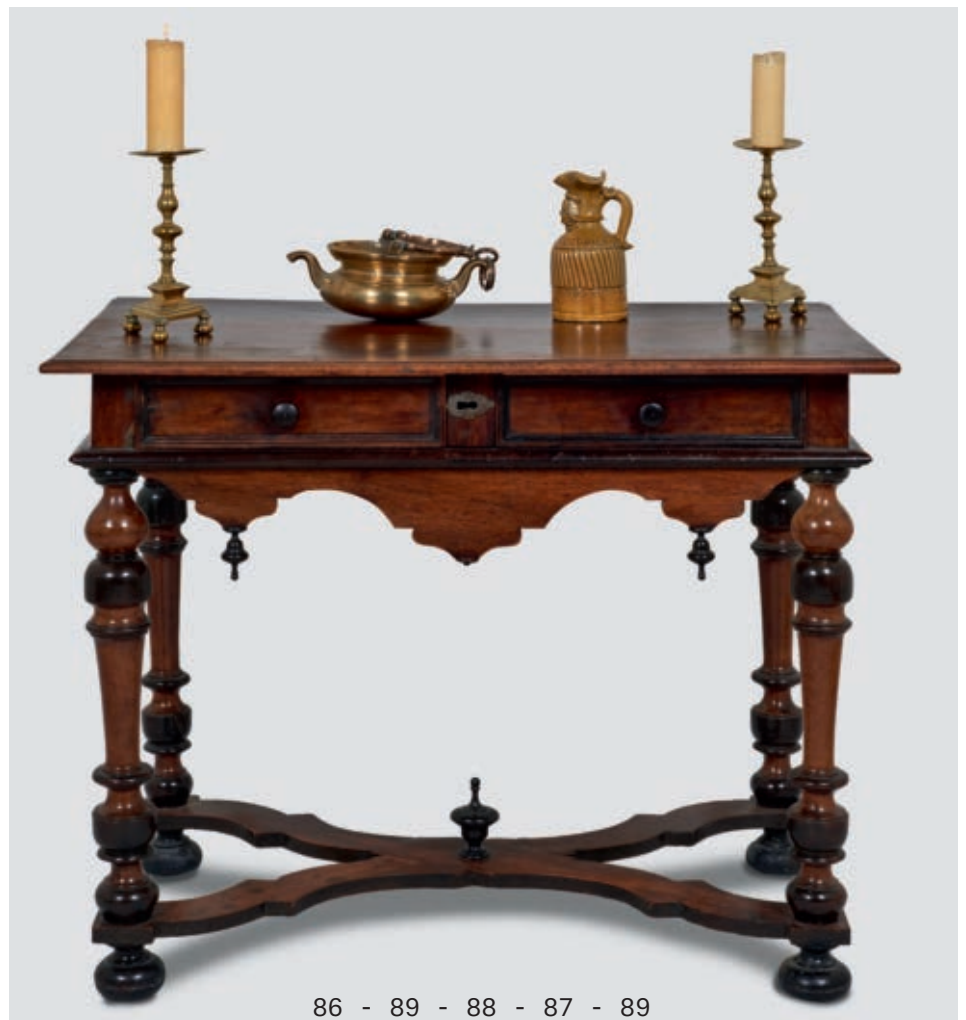
300 - 400 €

91

DEUX RATS DE CAVE

Tripode en fer forgé. 22 et 22,5 cm.
FRANCE, XVIII^{ème}-XIX^{ème} siècle.

200 - 250 €



86 - 89 - 88 - 87 - 89

ÉLÉGANTE CAGE À OISEAU

En bois verni. La cage en forme de cathédrale ornée d'un dôme central et quatre clochetons surmontés de flèches. Les quatre façades sont ornées de pilastres. Un grand tiroir en partie basse prévu pour l'entretien. Elle repose sur un piétement carré à décor mouluré de motifs feuillagés. Quatre pieds à motifs annelés réunis par une entretoise.

Dim. : 192 x 70 x 70 cm.

Note : L'oiseau n'est pas vendu avec la cage.

2 000 - 3 000 €





93

PAIRE D'APPLIQUES

En bronze, bras à nœud médian, s'emboîtant dans une petite main fixée sur une platine circulaire moulurée. Prof. : 40 cm. ITALIE, vers 1600.

700 - 800 €

94

CHARMANT CHEVALET DE PEINTRE

En chêne à décor d'une rosace sculptée. Haut. : 177 cm. 1^{ère} moitié du XIX^{ème} siècle.

200 - 300 €

95

Pierre HENRY (1924-2015)

Lucane et Cérambyx

Dessin à la plume
48 x 63 cm (à vue)
Signé et daté 1961 en bas à gauche, contresigné au dos.

300 - 500 €

(Voir reproduction en page 125)

96

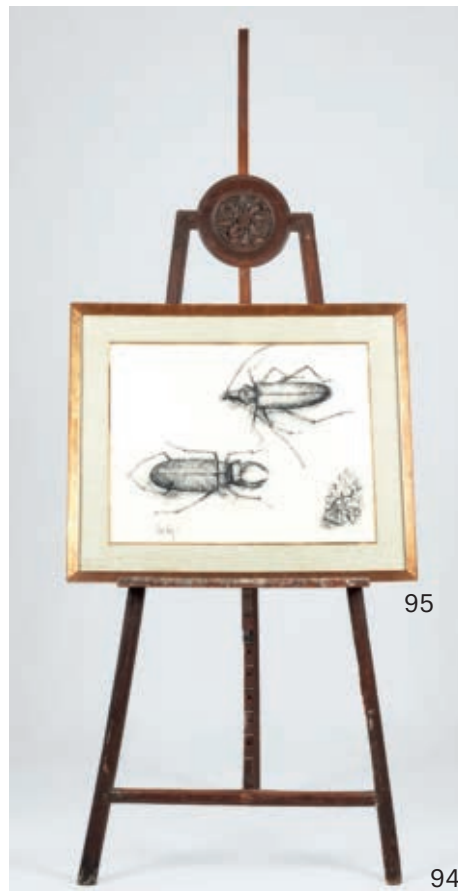
CADRAN D'HORLOGE MONUMENTALE

Sur un panneau polychromé est fixé un cadran en tôle peinte, en son centre une paire d'aiguilles en fer doré. Au revers un morceau du mécanisme. 120 x 120 cm. XVIII et XIX^{ème} siècle.

1 200 - 1 500 €



96



95

94



97

97

ÉLÉMENT DE PROCESSION

En bois polychromé et doré.
Haut. : 95 cm. Larg. : 52 cm.
Accidents, manques, transformé en miroir.
ESPAGNE, XVII^{ème} siècle.

500 - 600 €

98

COFFRET

En noyer mouluré à décor peint et doré à l'intérieur. Usures et petites restaurations.
Long. : 24 cm. Haut. : 17 cm.
Prof. : 17 cm.
ESPAGNE, XVII^{ème} siècle.

200 - 300 €

99

COFFRE DE VOYAGE

En sapin, poignées et clous en fer forgé. Long. : 107 cm. Haut. : 48 cm.
Prof. : 42 cm.
ESPAGNE, XVII^{ème} siècle.

300 - 500 €

100

HAUT-RELIEF

En bois sculpté, doré et polychromé à décor d'un cartouche central dans des entrelacs feuillagés surmontés d'une tête de chérubin. 37 x 75 cm. Le tout fixé sur un panneau ancien polychromé.

ESPAGNE, XVII^{ème} siècle.
On joint : MIROIR en bois sculpté à fronton. Copie d'ancien. 65 x 38,5 cm.

700 - 800 €



100



102

101

BEAU COFFRET

Octogonal en bois. Exercice de compagnonnage présentant la médaille du compagnon avec son nom.
Haut. : 28 cm x Long. : 42 cm x Prof. : 30,5 cm. Circa 1920-1930.

400 - 600 €

102

DEUX COFFRETS DE MARIAGE

À décor polychrome de fleurs et rinceaux.
Dim. : 44 x 28 x 30 cm et 40 x 26 x 24 cm.
FRANCE, art populaire du début du XIX^{ème} siècle.

400 - 600 €

103

COFFRE DIT « DE CORSAIRE »

En fer forgé et polychromé à décor de paysages et de fleurs, plaque intérieure ajourée et gravée de personnages. Sur patins postérieurs. Complet de sa clef. Serrure bloquée.
Haut. : 45 cm. Larg. : 92 cm.
Prof. : 43 cm.
NUREMBERG, XVII^{ème} siècle.

1 000 - 1 200 €



103



104 - 105 - 167

104

COQ DE CLOCHER

En cuivre patiné. Haut. : 91,5 cm.
FRANCE, XIX^{ème} siècle.

300 - 500 €

105

CUVETTE DE BRASERO

En laiton. Deux poignées à décor de
têtes de personnages. Diam. : 64 cm.
ESPAGNE, XVIII^{ème} siècle.

300 - 400 €



106

106

MIROIR

En sapin mouluré et peint. Fond de glace d'origine. Accidents. 57 x 51 cm. LANGUEDOC, XVII^{ème} siècle.

300 - 400 €

107

PAIRE DE TABOURETS DE CHANTRE

En chêne, à colonnes fuselées. Haut. : 70,5 cm. XVII^{ème} siècle.

300 - 400 €

108

PRIE-DIEU

En noyer sculpté de termes féminins, têtes de lions et frises feuillagées. Petites restaurations d'entretien. Haut. : 88 cm. Larg. : 70 cm. Prof. : 54 cm. TOSCANE, XVII^{ème} siècle.

600 - 800 €

109

PAIRE DE FLAMBEAUX

En bois tourné argenté. Manques. Haut. : 48 cm. ESPAGNE, XVIII^{ème} siècle. Joint : DEUX ANGES en prière sculptés polychrome. Petits manques à la polychromie. Haut. : 42 cm. ESPAGNE, XVIII^{ème} siècle.

500 - 600 €



108 - 109



107



110

110

**ÉCOLE FRANÇAISE
DU XVII^{ÈME} SIÈCLE**

Scène mythologique.
Huile sur toile, accidents et manques.
60 x 74 cm.

1 000 - 1 500 €

111

PAIRE DE FAUTEUILS

En noyer à traverses découpées et ajourées, garnitures en cuir à gros clous de cuivre, les montants en bois partiellement doré à décor de palmettes et enroulements. Restaurations.
Haut. : 145,5 cm.
ESPAGNE, XVII^{ÈME} siècle.

500 - 800 €

112

**TROIS FRAGMENTS
DE TAPISSERIE ET BRODERIES**

Un à décor de vases et feuillage.
153 x 91 cm. XVI^{ÈME} siècle.
Un à décor floral. 75 x 82 cm.
XVI^{ÈME} siècle.
Une broderie sur velours en forme d'écusson à décor de dragons et rinceaux. Mauvais état. 50 x 39 cm.
ESPAGNE, XVII^{ÈME} siècle.

300 - 400 €



111



114

113

PEIGNE DE CHEVEUX

En écaille gravée et repercée d'un décor de personnages, coqs et chevaux. Soclé.
Dim. : 17 x 13,5 cm. Bel état.
Indonésie, Îles de Sumba, vers 1930.

600 - 800 €

114

D'après Alfred BARYE (1839-1882)

Éléphant d'Afrique barrissant.
Bronze à patine médaille, signé sur la terrasse.
Fonte ancienne, vers 1900.
Sur une base en marbre vert.
Haut. totale : 37 cm. Long. : 35 cm.
Larg. : 18 cm.

1 800 - 2 500 €



113



115

115

MOULE

En pierre calcaire finement sculptée toutes faces de l'agneau Pascal, dauphins, personnages avec chien, joueur de cornemuse, etc. 18 x 9,5 cm de côté. XVI^{ème} siècle.

500 - 600 €



115

116

BOÎTE À JETONS

À décor « arte povera » d'une scène de chasse sur le couvercle, complète de ses quatre boîtes intérieures à décor de scènes champêtres, avec leurs jetons de couleur. 19 x 15 x 4 cm. Très bel état, petits manques au vernis du couvercle. AIX-EN-PROVENCE, milieu du XVIII^{ème} siècle.

400 - 500 €

117

ARMOIRE BASSE

En chêne et palissandre, deux panneaux moulurés et deux tiroirs en partie haute. Décor de têtes de lion. Petites restaurations d'usage, pieds boule postérieurs. Haut. : 137 cm. Long. : 149 cm. Prof. : 62 cm. PAYS-BAS, XVII^{ème} siècle.

800 - 1 000 €

118

GRAND BASSIN D'OFFRANDES

En laiton repoussé à décor de chardons. Diam. : 39 cm. Très petite restauration en bordure. NUREMBERG, vers 1600.

700 - 800 €

119

PORTE DE TABERNACLE

En bois sculpté, doré et polychromé représentant la résurrection. 45 x 35 cm. Très bel état, polychromie d'origine. ESPAGNE, XVI^{ème} siècle. Dans un encadrement de velours rouge.

500 - 600 €

120

PLAT D'OFFRANDES

En laiton à décor estampé d'une grande rosace centrale et frise de fleurons. Petit choc en bordure sinon bel état. Diam. : 43,5 cm. NUREMBERG, XVI^{ème} siècle.

400 - 500 €



116



19 - 21 - 115 - 116 - 117 - 118 - 119 - 120 - 121 - 216 - 290A - 306 - 309



121

121

PETITE ARBALÈTE DE CHASSE

Arbrier en bois fruitier, décoré d'incrustations en os, à décor de château, chasseurs à l'arc, arbalétriers, arbres, rinceaux feuillagés, blason. Arc en fer forgé, avec poinçon. Double détente. Pontet en fer forgé. Avec corde torsadée. Fin XVI^{ème} - début XVII^{ème} siècle. Petites restaurations aux incrustations.

4 000 - 6 000 €



détails du 121





122 - 123 - 124 - 125 - 134 - 135 - 127

122

SABRE D'OFFICIER, À L'ORIENTALE

Poignée à plaquettes de corne, à trois boutons en nacre. Monture en laiton, ciselé. Garde à deux quillons droits et oreillons. Lame courbe, en damas, à dos plat. Fourreau recouvert de cuir, à trois garnitures en laiton, découpé, ciselé.

Vers 1820. Manque 4 boutons de nacre des plaquettes.

Long. sans fourreau : 92,5 cm.

1 200 - 1 500 €

123

ÉPÉE D'OFFICIER D'ÉTAT-MAJOR

Fusée à plaquettes de nacre. Monture en laiton, ciselé, doré. Garde à une branche. Clavier aux attributs militaires. Lame triangulaire, gravée, dorée et bleuie au tiers.

Époque Restauration. Piqûres, usures, assez bon état, sans fourreau.

Long. de la lame : 84,2 cm.

Long. totale : 97 cm.

250 - 300 €

124

ÉPÉE DE FONCTIONNAIRE

Fusée à plaquettes de nacre. Monture en laiton, ciselé, argenté. Garde à une branche. Clavier ajouré, à la couronne de feuillage. Lame triangulaire, gravée au tiers.

Époque III^{ème} République. Manque une plaquette, usures, sans fourreau.

Long. de la lame : 73 cm.

Long. totale : 88,5 cm.

100 - 150 €

125

ÉPÉE D'OFFICIER D'ÉTAT-MAJOR

Fusée à plaquettes de nacre. Monture en laiton, ciselé, doré. Garde à une branche. Clavier aux attributs militaires. Lame triangulaire, gravée, dorée et bleuie au tiers.

Époque Restauration. Piqûres, usures, assez bon état, sans fourreau.

Long. de la lame : 78 cm.

Long. totale : 92 cm.

200 - 250 €

126

PAIRE DE POIGNARDS ORIENTAUX

Manches en os quadrillé. Lames courbes, en laiton, décorées aux talons.

Fin du XIX^{ème} - début du XX^{ème} siècle.

Long. : 42 cm.

150 - 200 €



126



128

127

SABRE CHINOIS

Poignée recouvert d'un laçage. Garde en laiton. Lame courbe, à deux gouttières. Fourreau recouvert façon cuir, à garnitures en laiton. Accidents et trous de vers au fourreau.

200 - 300 €

128

PAIRE D'ARMES CHINOISES DITES CROCHETS DU TIGRE

Poignées recouvertes d'un laçage. Longues lames à deux tranchants, à pointe recourbée en crochets. Pommeaux en lame de dague. Gardes en forme de croissant.

400 - 600 €

129

FUSIL DE CHASSE

Transformé à percussion. Canon rond, à pans au tonnerre. Platine à corps rond, marquée « Fillon Arquebusier du Roy à Paris ». Garnitures en fer, découpé, gravé. Crosse à joue recouvert de maroquin, en noyer, en partie sculpté. Baguette en fanon, à embout en laiton. Vers 1780. État moyen, piqûres, fût raccourci.

Long. : 125 cm.
500 - 800 €



129

130

TROMBLON

Transformé à percussion. Canon en bronze, rond, tromblonné vers la bouche, ciselé, à pans au tonnerre. Platine avec trace de marquage et chien à corps ronds. Garnitures en laiton, découpé, ciselé. Crosse en noyer, verni. Baguette en fer.

Arme restaurée, réparation devant la platine et à un plat de crosse, fêles mais assez bon état.
Long. : 76 cm.

300 - 400 €



130

131

GIBERNE D'OFFICIER DE CAVALERIE LÉGÈRE DU ROYAUME D'ITALIE

Coffret en bois recouvert de cuir.
Pattelette en argent, en accolade,
bordée d'un jonc guilloché, au centre,
rapportée une aigle sous couronne, en
bronze, ciselé, doré. Côtés du coffret
en argent, à bordures guillochées.
Banderole en cuir, recouvert d'un galon
argent bordé. Garnitures en argent,
ciselé, à motif à l'aigle italienne, écu
au N en bronze, ciselé, doré.
Époque I^{er} Empire. Usures et manques
au cuir, banderole raccourcie pour la
présentation.

5 000 - 6 000 €



132

TROMPETTE DROITE DE CAVALERIE

En laiton. Avec flamme des Guides de la Garde impériale, en drap vert, chiffre « N » sous couronne, galon et franges aurores.

Fabrication de la fin du XIX^{ème} siècle. Petites usures aux pattes.

Long. de la trompette : 89,5 cm.

Flamme : 48 x 48 cm.

500 - 800 €



134

135

133

HAUSSE-COL D'OFFICIER DE LA GARDE NATIONALE

En laiton. Motif à l'aigle, en métal argenté.

Époque IInd Empire.

9,5 x 13,6 cm.

80 - 100 €

134

CANNE BASQUE DITE MAKILA

Fût en néflier scarifié. Pommeau en corne noire, virole en argent, découpé, frappé « Langes et pondera servant » et « JP Daul », à base en cuir tressé. Pointe à pans. Férule en fer, à bague en argent découpé, gravé « Rinciart Bergara Larressore 1986 ».

Long. totale : 93,5 cm.

Long. de la pointe : 7 cm.

300 - 400 €

135

CANNE BASQUE DITE MAKILA

Fût en néflier scarifié. Pommeau aplati en argent, chiffré « JPD », dévissable. Pointe à pans. Virole découpée, guillochée et frappée « Lindos. Ial. Ysos. Camiros. Petits Fils De Rhodes Compagne d'Hélios union du soleil et de l'onde » et « J Pierre Daul ». Férule en fer découpé, à bague en argent, découpé, gravé « Rinciart Bergara Larressore 1986 ». Dragonne en cuir tressé.

Long. totale : 92,5 cm.

Long. de la pointe : 6 cm.

400 - 500 €

136

BULGARIE - ORDRE NATIONAL POUR LE MÉRITE CIVIL

Ensemble de Grand-croix. Bijou en bronze doré et émail, avec écharpe. Plaque en argent, bronze doré, émail. Écrin aux Armes dorées, fabrication Joh Schwerdtner Wien.

Manque le dos du centre de la plaque, un rayon tordu de la plaque.

700 - 800 €

137

ROUMANIE - ORDRE DE L'ÉTOILE POUR CIVIL

Ensemble de Grand-croix. Bijou en argent et émail (éclats), avec crayate. Plaque en argent, vermeil, émail. Écrin chiffré, fabrication Joseph Resch Fils Bucarest.

350 - 450 €



136



137



138

138
RUSSIE - ORDRE DE SAINT STANISLAS AVEC GLAIVES

Croix de 2^{ème} classe en or 14 carats et émail. Fabrication Édouard. Poinçon : VD = Vera Dietwald (1910-1917). Kokochnik sur les gardes des glaives. Marquage de titre « 56 » sur l'anneau de bélière. Éclats aux feuillages. Sans cravate. Diam. : 5,3 cm. Larg. : 4,9 cm.

800 - 1 000 €

139
INSIGNE DE GALLIPOLI

Fabrication d'origine, moulée et réalisée sur place, en plomb. Au dos deux pattes en métal. 3,6 x 3,6 cm.

Note : Gallipoli, île au large de la Turquie où stationna le gros des Armées Blanches, après l'évacuation de la Crimée en 1920.

400 - 600 €



140

140
JETON DE LA DIRECTION DE L'ASSOCIATION DE LA CROIX ROUGE « GOLAOUSAZ » POUR INFIRMIÈRE DEVOUÉE

En or 14 carats et émail. Croix rouge sur fond émaillé blanc. Dédicace gravée au dos. Monté en broche. Poinçon : « 56 » et kokochnik de Saint-Petersbourg (1908-1917). Dans son écrin, atelier I. Talgren, SPB. Diam. : 2,2 cm. Écrin : 5,9 x 5,9 x 2,3 cm.

800 - 1 000 €

141
INSIGNE DE L'ÉCOLE NAVALE

En argent en partie doré et émail. Poinçon « 84 » et kokochnik de 1908. Manque l'écrou. Haut. : 5,9 cm. Larg. : 4 cm.

Note : L'École navale fut créée le 19 avril 1910.

500 - 600 €



142

142
ORDRE DE SAINT WLADIMIR SANS GLAIVES

Croix de 4^{ème} classe en or 14 carats et émail. Fabrication Keibel (petit aigle sous émail), maître Albert Keibel. Poinçons « 56 » et kokochnik de Saint-Petersbourg, contrôleur Yakov Lapouninov (1899-1903). Sans ruban. Diam. : 3,7 cm. Larg. : 3,5 cm.

800 - 1 000 €

143
INSIGNE DE GALLIPOLI

En argent, contre-plaque en laiton, poinçonné Umbeina Haciona Zagreb. Avec fixation par vis et molette. Dim. de l'insigne : 3,9 x 3,9 cm, de la contre-plaque : 3,4 x 3,3 cm, taille de l'écrou : 1,2 cm.

Note : Gallipoli, île au large de la Turquie où stationna le gros des Armées Blanches, après l'évacuation de la Crimée en 1920.

500 - 600 €



139



141



143



144

144
**SOUVENIRS
 DE CHARLES MATHIEU**

Chanoine Régulier de la Congrégation de France, comprenant :
 - « À la Gloire du Grand Architecte de l'Univers, Sous les Aufpices et au nom du Sérénissime Grand Maître ». « Certificat sur parchemin, du Grand Orient de France, au nom de Charles Mathieu, Maître et membre de la loge St Jean, le dix-huitième jour du douzième mois de l'An de la vraie lumière Cinq mil sept cent quatre-vingt-un (1781). Nombres signatures, dont f... de la Rochefoucault Beaufeldt, Le Duc de Luxembourg. » Belle vignette aux symboles maçonniques. Avec notre grand sceau en étain, dans sa boîte, et ses trois cachets particuliers de nos Chambres à la cire rouge (sceau et un cachet détachés).

- Écharpe en soie noire, brodée de fils blancs, marquée « Vaincre ou mourir » encadrée de têtes de morts et tibias, entourée de larmes (usures).
 - Tablier en peau, recouvert de soie peinte, à sujet d'un homme précédé d'un chien sur le chemin accueilli par un homme les bras ouverts, dans un décor champêtre, avec temple. En partie haute, rapporté, un triangle noir, à décor d'une épée et larmes (usures).
 - Élément d'applique, en laiton, découpé, ajouré, à motif de l'équerre et du compas.
 Charles Mathieu, chanoine régulier de la congrégation de France, prieur, curé du lieu de Roujau.
 Anne-Charles Sigismond de Montmorency-Luxembourg (1737-1803) Maréchal de camp en 1784. Il fut Dignitaire maçonnique à la loge de Saint-Jean-de-Montmorency-Luxembourg de 1762 à 1789, en 1772 Vénérable. De 1773 à 1789 il fut administrateur général du Grand Orient de France.

1 500 - 2 000 €

145
**« SALVA GUARDIA »
 OU SAUVE-GARDE AUTRICHIEN**

En allemand, au nom de Bourbon Bufset ...
 Dept de l'allier. Hauptquartier zu Paris ... 10t August 1815. Signatures. Cachet à la cire rouge. Vignette à l'aigle bicéphale. Au dos manuscrit à l'encre « Sauve Garde envoyée par Mr de Gouvello ... du Dept de l'allier par les troupes wurtembergeoises et les Cosaques du Don ».
 Petites déchirures et manques sur les bords, rousseurs. 40 x 48,5 cm.
 Bourbon Louis-François-Joseph de, Comte de Busset et de Châlus (1749-1829 au château de Busset), Mousquetaire noir, puis Capitaine de Cavalerie au Régiment d'Artois. Il est promu Maréchal de Camp, puis Lieutenant-général des Armées du Roi. Il est le beau-père du Vicomte Louis Paul de Gouvello, Maréchal de Camp.

100 - 200 €

146

Pierre-Roch VIGNERON (1789-1872)

Profil de l'Empereur Napoléon I^{er} en uniforme.
Fusain et rehauts de craie blanche sur papier bistre.
Signé à gauche et daté 1811 en bas au milieu.
À vue : 56 x 41 cm, avec cadre : 80 x 64,5 cm.
Pierre-Roch VIGNERON, élève d'Antoine-Jean GROS et de Joseph ROQUES, le maître d'Ingres.

1 500 - 2 000 €

147

TROIS MINIATURES

Ovales, modernes, représentant l'Empereur Napoléon, le Roi de Rome, l'Impératrice Marie-Louise. Signées « LH » et « ST. M. A. ». Cerclées de cuivre. Cadre recouvert de velours vert. Chaque miniature : 6 x 5 cm. Haut. totale : 47,5 cm.

150 - 200 €

148

POT À TABAC

En porcelaine, peint en vert, à motif dans un cartouche « Défilé devant l'Empereur et son État-major », à motif doré de l'aigle et semis d'abeilles. Haut. : 24 cm.

100 - 200 €



146



147



149

149

TROIS MINIATURES

Rondes, modernes. « Bonaparte au pont d'Arcole », « L'Empereur Napoléon I^{er} » et « L'Impératrice Joséphine ». Cerclées de laiton. Cadres en bois.
Diam. de chaque miniature : 5,8 cm.
Cadre : 12,4 x 12 cm.

150 - 200 €

150

GÉNÉRAL CHARLES-MARIE DENYS comte de DAMREMONT

Grand Officier de la Légion d'Honneur et Chevalier de l'Ordre de Saint Louis.
Bronze à patine dorée mate. Inscription sur la base « Comtesse de Damrémont 1838, Constantine 12 (Octobre) 8bre 1837 ».
Haut. : 63 cm.

600 - 800 €



150

L'arche de Lucien Monin

L'œuvre d'une vie, le chef-d'œuvre d'un artisan et de ses enfants

À l'âge de 10 ans, Lucien découvre un petit bouquin édité par la Manufacture de Saint-Étienne expliquant les pratiques de la taxidermie, il tente l'expérience sur un oiseau et signe ainsi avec son destin. Il sera taxidermiste.

Il immortalisera quantités d'animaux collectés auprès des parcs zoologiques alentours, des élevages, dans les cirques forains ou chez des particuliers, simplement victimes d'accident ou morts de leur « belle mort » comme on dit. Aucun animal n'aura été tué pour cela : Lucien Monin respecte trop la nature et il préfère les voir artistiquement naturalisés que de les imaginer définitivement disparus. *« Pour être un bon taxidermiste, il faut être excellent bricoleur, et surtout, aimer les animaux. Je vais dans les parcs pour dessiner et photographier les bêtes pour choisir la meilleure expression, ma façon de prolonger leur vie. »*

Son secret de réussite ? Lucien connaît tout le monde et tout le monde connaît Lucien. Un réseau incroyable de relations dont des scientifiques de renom et une réputation de professionnalisme au-dessus de tout soupçon ! Il est, par exemple, en étroite relation avec le docteur Jouventin, directeur de recherche au CNRS. Les chercheurs de l'équipe scientifique de Paul-Émile Victor lui expédient des animaux morts sur la banquise. Il connaît les experts qui hantent les lieux « catastrophes » comme l'*Amoco Cadiz*, les directeurs de zoos. Il travaille aussi avec des cinéastes, des publicitaires. Les animaux du Cid, c'est lui. Les doublages de la panthère noire « Valentine », c'est encore lui. Les 17 ours commandés par Toblerone allant de 25 cm à 2 m 10 c'est toujours lui. Et le manchot empereur pour les vêtements Bayard ?

Mais le voilà très vite à la tête de plusieurs centaines d'animaux... plus de place dans le garage. Qu'à cela ne tienne, Lucien décide de créer un Musée, en rase campagne ! « Lucien déraisonne » pensent bon nombre des habitants de sa petite commune de Ville-sous-Anjou (Isère).

L'entreprise est familiale, sa femme Hélène et leurs enfants, tous participent et construisent le bâtiment, sans aide financière des pouvoirs publics. *« Il nous arrivait parfois d'oublier de manger tellement nous étions pris par le travail »* se souviennent-ils.

À Ville-sous-Anjou, en 1975 lorsque commencent les travaux, on est à la fois fasciné par la présence de ces centaines d'animaux et stupéfié par l'envergure du projet, celui d'un homme et de sa famille.

Contre vents et marées, tous se font maçon, charpentier, ébéniste, carreleur, vitrier et construisent le bâtiment de leurs propres mains. 800 m², une salle de projection, une lumière soignée, une ambiance sonore, un parc ombragé pour les enfants et un parking.

Après 300 kilos de peinture, 1 200 m² de BA 13, ils créent de vastes vitrines en diorama – c'est Thierry, qui n'a jamais touché un pinceau, qui fait les trompe-l'œil – et recompose les décors et les milieux d'origine : forêts, côtes bretonnes, banquises ou terres jaunies des savanes, chaque

animal retrouve son milieu. L'imitation est parfaite, il faut des heures au visiteur pour découvrir tous les habitants de cette incroyable arche qui semble si vivante. De l'oiseau mouche à l'éléphant... Cinq mois de travail pour la girafe, une véritable merveille. Le goéland retrouve l'océan, l'autruche est en famille, ici le Vercors, là les îles Kerguelen glaciales avec leur colonie de manchots, on s'y croirait ! Les écoliers attendent, collés aux vitres, que « ça bouge »...

Lucien a 50 ans, 2 avril 1988 : Inauguration du musée, déferlement d'articles de presse, présence du ministre de l'Environnement M. Carignon – le musée animalier est placé sous le haut patronage du ministère de l'Environnement – et des élus locaux.

Amandine Monin (2 ans et demi) tend les ciseaux sur un coussin rouge, on coupe le ruban et la porte s'ouvre sur l'œuvre de Lucien et de sa famille, un tour du monde de 200 mètres, 22 vitrines pour 30 dioramas et combien d'espèces venues de tous les coins du globe. Les animaux de Lucien viennent enfin de sortir de leur réserve et c'est lui qui se charge de la visite guidée. Un régal !

L'homme-orchestre a travaillé 15 h par jour et a pris ses premières vacances à 52 ans. Beaucoup plus tard il avoue à un journaliste : *« oui, j'aimerais prendre ma retraite, mais je souhaite que le musée continue »*.

Aujourd'hui, le Musée Animalier de Ville-sous-Anjou a fermé ses portes. Le résultat d'une vie de travail, de recherche et de patience n'a pas trouvé preneur.

RÉGLEMENTATION :

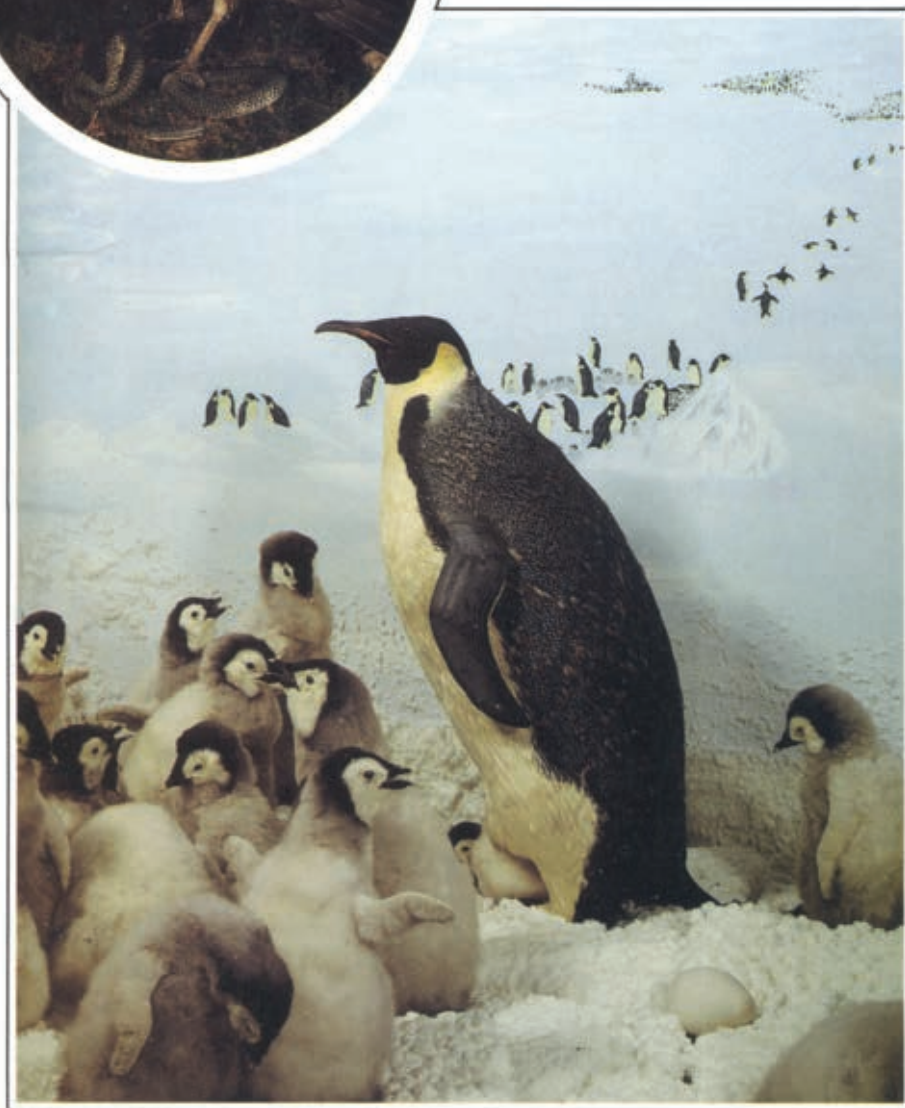
Beaucoup d'animaux présentés dans cette vente appartiennent à des espèces protégées à différents niveaux : national (arrêté du 17 avril 1981, arrêté du 23 avril 2007), TOM-DOM (arrêté du 15 mai 1986), TAAF (arrêté du 11 juin 1987) et règlement (CE) 338/97 du 09/12/1996 modifié par le règlement (UE) du 20 janvier 2017.

Chaque spécimen est traçable – bons de cession, attestations, etc. Ils proviennent tous de zoos, élevages, cirques. En ce qui concerne les rares animaux sauvages, aucun n'a été tué intentionnellement dans le but de la taxidermie (attestations de Gendarmerie) et ils sont antérieurs à toute mesure de protection. Le Musée Animalier a été placé sous le haut patronage du ministère de l'Environnement et fut inauguré en 1988 en présence du ministre M. Carignon.

Tous ces animaux ont été exposés au public dans un musée qui avait obtenu toutes les autorisations préfectorales ou ministérielles nécessaires.

Une inspection récente de la délégation départementale de l'Office National de la Chasse et de la Faune Sauvage a confirmé la légalité des spécimens.

MUSEE ANIMALIER VILLE-SOUS-ANJOU



SAEP
EDITION

ISERE

Comment se lasser de ce merveilleux métier de commissaire-priseur ?

Certes l'aventure est parfois improbable mais il faut prendre des risques, parcourir des kilomètres, ne pas craindre les déceptions. Les belles rencontres font oublier les mauvaises.

Un jour de janvier – très froid – mon expert Peio Rahola et moi-même avons emprunté un petit chemin pour aboutir à une maison plate et simple.

Une fois à l'intérieur nous avons découvert une faune débordante, des centaines d'animaux de tous pays, des décors luxuriants, des vautours planant au plafond, des serpents rares et mortels, des oiseaux colorés qui brillaient comme des diamants.

Quelle aventure ! Jamais je n'avais vu une telle collection. Notre hôte nous a raconté son histoire, 40 années de chasse au trésor pour bâtir et enrichir son Musée et les 10 dernières à remuer ciel et terre pour trouver un successeur, à tenter de convaincre les pouvoirs publics de l'intérêt culturel et patrimonial de cette formidable collection.

Fermé, comment son Musée pouvait-il continuer à vivre ?

Croyez-moi la famille Monin est une espèce en voie de disparition – par leur histoire – celle de ce musée qui est la leur.

Ils laisseront une empreinte que le temps n'affectera pas et nous les remercions de ce cadeau qu'ils nous font.

Isabelle Boudot de La Motte

de Ville-sous-Anjou

le monde

LYON-MATIN

SAMEDI 6 AOUT 1988



La Camargue, ses échassiers

bâtitteur. Toute la famille participe, personne n'échappe au travail collectif et tout le monde ressent les ennuis qui s'accroissent. La volonté d'aboutir triomphera de toutes les embûches pour arriver à un ensemble que l'on peut considérer comme unique en France non seulement par les animaux présentés mais également par le cadre qui se veut au plus près de la réagilité géographique et physique environnante. Le charme s'accroît également par la collection de four-

nieux par le maître des lieux qui est disert sur tout ce qui touche ses animaux, non sur le ton du professeur mais avec la conviction de celui qui croit pleinement en ce qu'il fait. D'ailleurs 1 500 autres animaux sont en attente et l'on parle sérieusement dans la foulée d'un agrandissement immédiat. Depuis le 2 avril, fête de l'ouverture 10 000 visiteurs, venus de toute la région ont parcouru ce vaste panorama de la faune mondiale. La semaine école, centres aérés, colonies de ca-

vances et 3^e âge, cèdent la place, le week-end, aux familles qui découvrent cette nature aux multiples aspects, cette nature si magnifiquement

conservée grâce au talent de cet artiste qu'est Lucien M... bien soutenu par la collaboration de tous les siens.

Myriam MED

Itinéraire

Si vous partez de Lyon : prendre l'autoroute A7 jusqu'à la sortie de Chanas, remonter la RN7 jusqu'à Roussillon et prendre aux feux la route à droite et se diriger sur Assieu parking en pleine nature et quelques drapeaux retiendront votre attention. C'est là. Visite de 9h à 19 heures, on peut pique-niquer sur place, le cadre est accueillant. 74.84.49.39. Bonne visite.

A VILLE-SOUS-ANJOU ■ Lucien Monin a réalisé le rêve de sa vie : présenter au public ses naturalisations. Il en a plus de 500.

LE PARADIS DES ANIMAUX

DAUPHINE du

LUNDI 23 JUILLET 1990

Le taxidermiste avec sa girafe que le musée de l'Île-de-France a empruntée en 1984 pour commémorer l'arrivée de la première girafe en France en 1827.



Les îles Kerguelen.

Lucien Monin en Afrique à... Ville-sous-Anjou.

Quand le cerf brâme au fond... du musée.



OUVERTURE

Le musée est ouvert tous les jours de 9h à 19h. Durée de la visite : 1 h 30.

- 151
DEUX LAGOPÈDES DES ALPES
Lagopus muta.
60 - 80 €
- 152
**LAGOPÈDE DES ALPES,
DEUX PERDRIX BARTAVELLES**
Lagopus muta, Alectoris graeca.
80 - 100 €
- 153
TROIS COQS DE BRUYÈRE
Dont un poussin.
Tetrao urogallus.
200 - 220 €
- 154
DEUX PIES
Pica pica.
60 - 80 €
- 155
DEUX GEAIS
Garrulus glandarius.
60 - 80 €
- 156
OIE RIEUSE
Anser albifrons.
80 - 100 €
- 157
OIE DE GUINÉE
Anser cygnoides.
120 - 150 €
- 158
DEUX COQS DE BRUYÈRE
Tetrao urogallus.
120 - 150 €
- 159
**NETTE ROUSSE,
CANARD CHIPEAU**
En vol.
Netta rufina, Anas strepera.
120 - 150 €
- 160
DEUX LAGOPÈDES DES ALPES
Lagopus muta.
60 - 80 €
- 161
OIE CEREOPS
Anser novaehollandiae.
120 - 150 €
- 162
DEUX TÉTRAS LYRES
Lyrurus tetrix.
120 - 150 €
- 163
GRAND CORMORAN
Spécimen antérieur à 1947.
Phalacrocorax carbo (subadulte).
Provenance : Vente Château du Vaugroult,
ancienne collection Raoul Le Dart.
Vente Artcurial 18/05/2016.
120 - 150 €
- 164
TROIS FAISANS VÉNÉRÉS
Dont un poussin Syrmaticus reevesii.
60 - 80 €
- 165
DEUX CANARDS SIFFLEURS
Anas penelope.
60 - 80 €
- 166
FAISAN DORÉ, FAISAN VÉRÉRÉ
Chrysolophus pictus, Syrmaticus
reevesii.
120 - 150 €
- 167
COQ, PINTADE, PERDRIX ROUGE
Gallus gallus domesticus, Numida
meleagris, Alectoris rufa.
120 - 150 €
(Voir reproduction en page 30)
- 168
**GÉLINOTE DES BOIS,
PERDRIX BARTAVELLE**
Tetrastes bonasia, Alectoris graeca.
60 - 80 €
- 169
**DEUX CANARDS SOUCHETS
ET DEUX CANARDS PILETS**
Anas clypeata, Anas acuta.
120 - 150 €
- 170
**DEUX MOUETTES RIEUSES,
CHEVALIER CUL-BLANC**
Une mouette datée 1910.
Spécimens antérieurs à 1947.
Larus ridibundus. Tringa ochropus.
Provenance : Vente Château du Vaugroult,
ancienne collection Raoul Le Dart.
Vente Artcurial 18/05/2016.
120 - 150 €





175



176



171

171

CYGNE TUBERCULÉ

Cygnus olor. Né et élevé en captivité, don du parc zoologique de La Barben en 1983.

200 - 300 €

172

GÉLINOTTE DES BOIS, PERDRIX BARTAVELLE

Tetrastes bonasia, *Alectoris graeca*.

60 - 80 €

173

CANARD CHIPEAU, FULIGULE MILOIN

Anas strepera, *Aythya ferina*.

80 - 100 €

174

HARELDE DE MIQUELON, EIDER À DUVET

Clangula hyemalis, *Somateria mollissima*.

80 - 100 €

175

CANNE ET QUATRE POUSSINS

Anas platyrhynchos.

100 - 120 €

176

OIE RIEUSE

Anser albifrons.

80 - 100 €

177

DEUX COQS DE BRUYÈRE

Tetrao urogallus. Attestation 1980.

150 - 200 €

178

DEUX TÉTRAS LYRES

Lyrurus tetrix. Don de l'élevage de lièvres de France de Jarrige

120 - 150 €

179

DEUX LAGOPÈDES DES ALPES

Lagopus muta.

60 - 80 €



180

180
DEUX GRANDS CORBEAUX

Perchés sur une croix en bois.
145 x 75 x 58 cm. *Corvus Corax*. Les deux spécimens sont accompagnés d'un enregistrement Cites.

Note : Le grand corbeau est l'un des plus grands oiseaux de l'ordre des Passeriformes et le plus lourd. Ils peuvent vivre jusqu'à 40 ans. Oiseaux opportunistes, ils se nourrissent de charognes, d'insectes, de déchets alimentaires, de céréales, de baies, de fruits, d'œufs et de petits animaux. Plusieurs cas remarquables de résolution de problèmes ont été observés chez cette espèce, ce qui laisse penser que le Grand Corbeau est extrêmement intelligent.

400 - 500 €

181
PINTADE VULTURINE

Acryllium vulturinum.

80 - 100 €



185

185
CIGOGNE BLANCHE

Ciconia ciconia. Don du parc ornithologique de Villars-les-Dombes le 3 octobre 1980.

200 - 300 €

186
**CANARD PILET,
CANARD SOUCHET,
DENDROCYGNE**

Anas acuta, *Anas clypeata*, III/C
Dendrocygna bicolor.

180 - 220 €

187
**DENDROCYGNE SIFFLEUR,
POULE NAIN, PERDRIX ROUGE**

Dendrocygna javanica, *Gallus gallus domesticus*, *Alectoris rufa*.

80 - 120 €

182
**PERDRIX ROUGE,
FAISAN DE COLCHIDE,
FAISAN DE LADY AMHERST**

Alectoris rufa, *Phasianus colchicus*,
Chrysolophus amherstiae.

120 - 150 €

183
**GÉLINOTTE DES BOIS,
PERDRIX BARTAVELLE**

Tetrastes bonasia, *Alectoris graeca*.

60 - 80 €

184
**BERNACHE CRAVANT,
BERNACHE NONNETTE**

Branta bernicla, *Branta leucopsis*.

120 - 150 €



192

188

DEUX COQS DE BRUYÈRE

Dont un en vol.
Tetrao urogallus.

180 - 200 €

189

**DEUX FULIGULES MILOINS
ET MACREUSE BRUNE**

Aythya ferina, Melanitta fusca.

100 - 120 €

190

**FOULQUE MACROULE,
GRÈBÉ HUPPÉ,
BÉCASSE DES BOIS**

Fulica atra, Mergus serrator, Scopolax rusticola.

120 - 150 €

191

**BÉCASSINE DES MARAIS,
FULIGULE MORILLON,
CANARD SIFFLEUR**

Gallinago gallinago, Aythya fuligula,
Anas penelope.

80 - 120 €

192

**BERNACHE CRAVANT,
BERNACHE NONNETTE**

Branta bernicla, Branta leucopsis.

120 - 150 €

193

**EIDER À DUVET,
EIDER À TÊTE GRISE**

Somateria mollissima, Somateria spectabilis.

180 - 220 €

194

**EIDER À DUVET,
EIDER À TÊTE GRISE**

Somateria mollissima, Somateria spectabilis.

160 - 180 €

195

DEUX LAGOPÈDES DES ALPES

Dont un en vol. Lagopus muta.

60 - 80 €

196

**CANARD PILET,
DEUX MACREUSES BRUNES**

Anas acuta, Melanitta fusca.

100 - 120 €

197

OIE DES MOISSONS

Anser fabalis.

60 - 80 €

198

DEUX LAGOPÈDES DES ALPES

Lagopus muta.

60 - 80 €

199

**DENDROCYGNE,
FULIGULE MILOUIN**

III/C, Dendrocygna bicolor,
Aythya ferina.

180 - 200 €

200

DEUX CANARDS COLVERTS

Anas platyrhynchos.

80 - 100 €



188



189



191



190



193



194



195



201

201

AIGLE DE BONELLI

Février 1929. II/A. Cites délivré le 9 mars 2017. *Hieraetus fasciatus*.

Provenance : Ancienne collection José Ramón Pons Oliveras.

600 - 800 €



202

202

PYGARGUE À QUEUE BLANCHE

Juin 1959. I/A. Cites délivré le 14 mars 2017. *Haliaeetus albicilla*.

Provenance : Ancienne collection José Ramón Pons Oliveras.

Note : Ce très bel et grand oiseau de 90 cm de long et 240 cm d'envergure se trouve dans tout le nord de la zone paléarctique où il affectionne les régions boisées proches des côtes ou des cours d'eau. Il se nourrit de divers animaux dont les poissons et les oiseaux aquatiques qu'il chasse à l'affût. Cette espèce a disparu de France à la fin des années 1950.

600 - 800 €

203

VAUTOUR D'ASIE

II/B, *Gyps himalayensis*. Né et élevé en captivité. Don du Jardin Aux Oiseaux de Chabeuil en février 1985.

Note : Le vautour de l'Himalaya est un charognard. Son long cou lui permet d'atteindre facilement les entrailles des charognes. Il patrouille à la recherche de sa nourriture à une altitude pouvant atteindre 6 000 mètres.

400 - 600 €



203



204

204

BALBUZARD FLUVIATILE

Juin 1956. II/A. Cites délivré le 10 mars 2017. *Pandion haliaetus*.

Provenance : Ancienne collection José Ramón Pons Oliveras.

600 - 800 €

205

GYPAÈTE BARBU

Septembre 1934. II/A. Cites délivré le 9 mars 2015. *Gypaetus barbatus*.

Provenance : Ancienne collection José Ramón Pons Oliveras.

Note : Ce vautour immense qui atteint 115 cm de longueur et de 285 cm d'envergure se trouve dans les Pyrénées, la Corse et la Crète. C'est un oiseau montagnard qui se nourrit des ossements laissés par les autres charognards, qu'il brise en les laissant tomber de haut. Une caractéristique étonnante est l'utilisation cosmétique qu'il fait des eaux ferrugineuses dans lesquelles il se baigne de façon à colorer ses plumes, blanches à l'origine, de pigments couleur rouille. La graduation de la coloration correspond au rang social de l'individu...

1 500 - 2 500 €



205

206

AIGLE BATELEUR

II/B, *Terathopus ecaudatus*, spécimen pré-convention

Note : Il survole les brousses épineuses de la savane africaine au sud du Sahara et de l'Arabie Saoudite. L'aigle bateleur doit son nom à sa faculté de réaliser des parades nuptiales particulièrement spectaculaires et remarquées. Vols en piqués, culbutes, remontées en chandelles, toutes les figures acrobatiques sont passées en revue pour séduire et apprivoiser sa partenaire.

300 - 500 €



206





207

207

DEUX RENARDS

Un adulte et un juvénile naturalisés en entier.
Vulpes vulpes.

200 - 300 €

208

RENARD

Naturalisé en entier.
Vulpes vulpes.

100 - 150 €

209

RENARDEAU

Naturalisé en entier.
Vulpes vulpes.

80 - 100 €

210

RENARDEAU

Naturalisé en entier.
Vulpes vulpes.

100 - 150 €

211

RENARDEAU

Naturalisé en entier.
Vulpes vulpes.

80 - 100 €



216

212

RENARD

Naturalisé en entier.
Vulpes vulpes.

200 - 250 €

213

LIÈVRE

Lepus europaeus.

60 - 80 €

214

LIÈVRE VARIABLE

Lepus timidus.

80 - 100 €

215

LAPIN ET LIÈVRE

Oryctolagus cuniculus, Lepus europaeus, exemplaire mélanique très rare.

Note : Le mélanisme est un phénotype animal caractérisé par la couleur entièrement noire de la peau, des plumes, des écailles ou des poils.

200 - 250 €

216

CHAT HARET

Felis catus.

Note : Un chat haret, ou chat errant, est un chat domestique qui est retourné à l'état sauvage ou semi-sauvage. La différence entre le chat haret et le chat domestique proprement dit n'est pas génétique, mais uniquement éthologique, c'est-à-dire liée à son mode de vie.

80 - 120 €

217

RAGONDIN

Naturalisé en entier.
Myocastor coypus.

100 - 120 €

218

RAGONDIN

Naturalisé en entier. Le bout de la queue accidenté. Myocastor coypus.

60 - 80 €

219

BLAIREAU

Naturalisé en entier.
Meles meles.

150 - 200 €



220
TROIS MARMOTTES
 Naturalisées en entier dont deux juvéniles.
 Marmota marmota. Spécimens antérieurs à l'arrêté du 23/04/2007.
 200 - 250 €

221
CASTOR
 Castor fiber. Donné à l'actuel propriétaire en 1980.
 250 - 300 €

222
TROIS LIÈVRES VARIABLES
 Lepus timidus, antérieurs à l'arrêté du 23/04/2007.
 100 - 120 €

223
RENARD
 Naturalisé en entier.
 Oreilles fragilisées.
 Vulpes vulpes.
 80 - 100 €

224
RAGONDIN
 Myocastor coypus.
 60 - 80 €

225
CHARMANT MARCASSIN
 Sus scrofa.
 100 - 150 €

226
MARMOTTE
 Marmota marmota.
 100 - 120 €
 227
RAT MUSQUÉ
 Ondatra zibethicus.
 60 - 80 €



222

228

SANGLIER

Naturalisé en entier.
Sus scrofa.

400 - 500 €

229

CHARMANT MARCASSIN

Juvenile. *Sus scrofa*.

80 - 100 €

230

CHEVREUIL

Naturalisé en entier en velours.
Capreolus capreolus.

120 - 150 €

231

CHAMOIS

Naturalisé en entier.
Rupicapra pyrenaica.

400 - 450 €



228

225

229



233



234



235



236

232

DEUX CHEVREUILS

Dont un juvénile. Bout des pattes accidenté pour le petit.
Capreolus capreolus.

120 - 150 €

233

DEUX CHEVREUILS

Dont un juvénile. Oreilles légèrement accidentées pour le petit.
Capreolus capreolus.

120 - 150 €

234

FAON

Naturalisé en entier.
Dama dama.

200 - 250 €

235

DEUX CHEVREUILS

Dont un juvénile.
Capreolus capreolus.

150 - 200 €

236

DEUX CHEVREUILS

Dont un en velours.
Capreolus capreolus.

200 - 250 €



239



238

237

CERFS ET CHEVREUILS

Cinq trophées et cinq têtes en cape.
Cervus elaphus, Capreolus capreolus.
On joint UNE PIE.

200 - 300 €

238

CERF ÉLAPHE

Dix-huit cors. Tête en cape. Cervus
elaphus.

500 - 700 €

239

CERF ÉLAPHE

Huit et dix cors. Deux trophées sur
écusson en bois. Plaques de provenance
pour le huit cors : La Buzonnière 23
novembre 2009, monogrammée FG. Cervus
elaphus.

180 - 250 €

240

CHAMOIS

Une tête en cape et six massacres sur
console en bois. Petit manque à un
crâne. Rupicapra rupicapra.

200 - 300 €



237



Présentation du bouquetin des Alpes au Musée Animalier de Ville-sous-Anjou

241

SUPERBE BOUQUETIN DES ALPES

Naturalisé en entier. Superbe cornage,
99 cm.

Capra ibex.

Facture d'achat de Selo, Société
d'économie Mixte d'Équipement pour le
Développement de la Lozère à Mende du
12 août 1982.

Note : Ce spécimen magnifique est l'une
des fiertés de notre collectionneur.

350 - 500 €





242

242

TAUREAU

Tête en cape.
Bos taurus.

600 - 800 €

243

BÉLIER MÉRINOS

Tête en cape sur écusson.
Un papillon posé sur une corne.
Envergure des cornes 46 cm.
Haut. de l'écusson : 55 cm.

400 - 500 €

244

CHÈVRE

Naturalisée en entier.
Capra hircus domestica.

200 - 250 €

245

DEUX MOUFLONS

Naturalisés en entier.
Un mâle et une femelle.
Ovis aries.

300 - 400 €

246

DEUX BLAIREAUX

Meles meles.

120 - 150 €

247

TROIS MOUFLONS

Naturalisés. Cornes moulées.
Ovis aries.

350 - 500 €



243



245



247



248

RENNE

Naturalisé en entier. 1,80 m.
Rangifer tarandus.

Note : Appelé caribou au Canada il a été domestiqué dans le Nord de l'Europe et en Sibérie où il sert d'animal de trait, de bât et de course. Plusieurs rennes ont été introduits dans l'archipel sub-antarctique des îles Kerguelen où ils vivent à l'état sauvage.

600 - 800 €

249

DENT DE NARVAL

Longueur : 232 cm, sur un socle laqué noir.

Provenance : Groenland/Danemark, circa 1980. Spécimen enregistré auprès du Ministère de l'Environnement danois autorisé à la vente dans l'UE.
II/B Monodon monoceros.

8 000 - 10 000 €

250

RENARD POLAIRE

Vulpes lagopus.

300 - 400 €

(Voir reproduction en page 66)

251

RENARD POLAIRE

Vulpes lagopus.

300 - 400 €

(Voir reproduction en page 66)

252

EXCEPTIONNELLE DENT DE NARVAL

Longueur : 255 cm, sur un socle laqué noir. Rare dimension.

Provenance : Groenland/Danemark, circa 1960. Spécimen pré-convention enregistré auprès du Ministère de l'Environnement danois autorisé à la vente dans l'UE.
II/B, Monodon monoceros.

25 000 - 30 000 €

253

DENT DE NARVAL

Longueur : 181 cm. Présentée sur un socle laqué noir.

Provenance : Groenland/Danemark, circa 1930. Spécimen pré-convention enregistré auprès du Ministère de l'Environnement danois autorisé à la vente dans l'UE.
II/B, Monodon monoceros.

5 000 - 7 000 €

254

DENT DE NARVAL

Longueur : 142 cm. Vers 1900-1930. Très belle patine d'ancienneté. Sur un socle en métal laqué noir. Spécimen pré-convention, traçabilité établie.
II/A, Monodon monoceros.

Provenance : Ancienne collection Louis Cotinat.

3 000 - 4 000 €

255

TRÈS RARE CRÂNE DE NARVAL À DOUBLE DENTS

182 cm et 109 cm.

Spécimen enregistré auprès du Ministère de l'Environnement danois autorisé à la vente dans l'UE. II/B, Monodon monoceros.

Note : Le mâle possède une unique incisive gauche dont l'hypertrophie peut atteindre 3 mètres. On observe exceptionnellement la croissance, plus limitée, de l'incisive droite. Un spécimen est conservé au Musée zoologique de Hambourg.

14 000 - 16 000 €



255



256

RENARD POLAIRE

Naturalisé en entier.
Vulpes lagopus.

Note : Natif des régions arctiques il vit dans des milieux où les températures sont très basses. Il peut résister à des températures de - 50 °C. Cet animal très robuste ne connaît que peu de prédateurs.

300 - 350 €

257

RENARD POLAIRE

Vulpes lagopus.

150 - 200 €

258

CRÂNE DE MORSE

Longueur des dents : 40 cm et 39 cm.
Beau crâne complet et en parfait état.
Spécimen enregistré et autorisé à la vente dans l'UE par le Ministère de l'Environnement du Danemark, enregistrement.
II/B, Odobenus rosmarus.

2 000 - 3 000 €

259

MAGNIFIQUE OURS POLAIRE

Naturalisé en entier en position debout sur un socle en métal laqué noir monté sur roulettes. Dim. de l'ours : Haut. : 2,60 m. Le certificat d'importation sera remis à l'acquéreur.
II/B, Ursus maritimus.

12 000 - 15 000 €







260

260

TROIS MANCHOTS PAPOUS

Dont deux poussins naturalisés en entier.
Pygoscelis papua.

Provenance : Mission Paul-Émile Victor, don du Centre de Recherches Scientifiques des îles Kerguelen en 1984.

Note : Oiseau originaire des îles Malouines et de l'Antarctique. Sous l'eau, avec une vitesse de 35 km/h, cette espèce est la plus rapide de tous les manchots.

500 - 800 €



261

261

DEUX ALBATROS HURLEURS

Dont un poussin au nid.
Diomedea exulans.

Note : Également appelé Grand Albatros, c'est le plus grand et le plus lourd représentant des albatros. C'est un nageur et un plongeur médiocre. À terre, ses déplacements sont très gauches ; il lui arrive de se marcher sur les palmures, de trébucher et de chuter. Les atterrissages sont eux aussi problématiques et s'achèvent parfois par une lourde chute suivie de quelques tonneaux...

Cet oiseau généralement silencieux peut émettre des cris en cas de dispute pour de la nourriture.

Notre collectionneur apprendra des chercheurs du CNRS que l'albatros hurleur fait le tour du monde en 80 jours, soit 10 000 km par mois. On pensait jusqu'alors qu'il en faisait 3 000...

800 - 1 200 €



262

262

PHOQUE DE WEDDELL

Leptonychotes weddelli. Acquis avant sa date de protection du 1^{er} octobre 1995.

Note : Mammifère carnivore il peut rester jusqu'à 70 minutes sous l'eau à la recherche de nourriture. Pour réaliser cet exploit, il réduit sa fréquence cardiaque de 140 à 16 battements par minute. Ce phoque est capable de plonger à 600 m pendant plus d'une heure. Le phoque de Weddell vit sur le continent et dans les eaux de l'Antarctique donc il ne craint pas l'ours blanc qui vit sur la banquise du pôle Nord. Ces deux principaux prédateurs sont l'orque et le léopard de mer.

400 - 600 €

263

MANCHOT ADÉLIE

Naturalisé en entier.
Pygoscelis adeliae.

Provenance : Mission Paul-Émile Victor, don du Centre de Recherches Scientifiques des îles Kerguelen en 1984.

Note : Vivant en Antarctique, il semblerait que le manchot Adélie possède des penchants sexuels extrêmes. George Murray Levick a autocensuré les découvertes qu'il fit sur ce sujet, lors du séjour de l'expédition Scott dans l'Antarctique de 1910 à 1913. Levick, qui est à ce jour le seul scientifique à avoir étudié le cycle complet de reproduction des manchots, a constaté que ces animaux, pendant la période de reproduction, s'accouplent avec tout ce qu'ils trouvent : de la femelle décédée jusqu'au poussin qu'ils finissent souvent par tuer.

400 - 600 €

264

ÉLÉPHANT DE MER

Nouveau-né naturalisé en entier.
II/B, Mirounga leonina.

Provenance : Mission Paul-Émile Victor, don du Centre de Recherches Scientifiques des îles Kerguelen en 1984.

Note : C'est le plus imposant représentant de la famille des phoques qui fréquente les mers australes subantarctiques (Patagonie, îles Malouines, îles Kerguelen, îles Crozet, île Heard). Il peut peser jusqu'à 3,5 tonnes et mesurer plus de 6 mètres. Après la fin des grandes chasses phoquières du XIX^{ème} siècle, les éléphants de mer du Sud ont recouvré des effectifs importants dès les années 1950.

400 - 600 €



263



264

265

DEUX MANCHOTS EMPEREURS

Un adulte et son poussin.
Aptenodytes forsteri.

Provenance : Mission Paul-Émile Victor, don du Centre de Recherches Scientifiques des îles Kerguelen en 1984.

1 500 - 2 000 €

266

MANCHOT EMPEREUR

Poussin.
Aptenodytes forsteri.

Provenance : Mission Paul-Émile Victor, don du Centre de Recherches Scientifiques des îles Kerguelen en 1984.

500 - 600 €

(Voir reproduction en couverture)

267

MANCHOT EMPEREUR

Poussin.
Aptenodytes forsteri.

Provenance : Mission Paul-Émile Victor, don du Centre de Recherches Scientifiques des îles Kerguelen en 1984.

500 - 600 €

268

MANCHOT EMPEREUR

Poussin.
Aptenodytes forsteri.

Provenance : Mission Paul-Émile Victor, don du Centre de Recherches Scientifiques des îles Kerguelen en 1984.

500 - 600 €

269

MANCHOT EMPEREUR

Poussin.
Aptenodytes forsteri.

Provenance : Mission Paul-Émile Victor, don du Centre de Recherches Scientifiques des îles Kerguelen en 1984.

500 - 600 €

270

MANCHOT EMPEREUR

Poussin.
Aptenodytes forsteri.

Provenance : Mission Paul-Émile Victor, don du Centre de Recherches Scientifiques des îles Kerguelen en 1984.

500 - 600 €

271

DEUX MANCHOTS EMPEREURS

Poussins.
Aptenodytes forsteri.

Provenance : Mission Paul-Émile Victor, don du Centre de Recherches Scientifiques des îles Kerguelen en 1984.

800 - 1 000 €

272

MANCHOT EMPEREUR

Poussin.
Aptenodytes forsteri.

Provenance : Mission Paul-Émile Victor, don du Centre de Recherches Scientifiques des îles Kerguelen en 1984.

500 - 600 €

273

MANCHOT EMPEREUR

Poussin.
Aptenodytes forsteri.

Provenance : Mission Paul-Émile Victor, don du Centre de Recherches Scientifiques des îles Kerguelen en 1984.

500 - 600 €

274

MANCHOT EMPEREUR

Poussin.
Aptenodytes forsteri.

Provenance : Mission Paul-Émile Victor, don du Centre de Recherches Scientifiques des îles Kerguelen en 1984.

500 - 600 €

275

DEUX MANCHOTS EMPEREURS

Poussins.
Un poussin a une patte manquante.
Aptenodytes forsteri.

Provenance : Mission Paul-Émile Victor, don du Centre de Recherches Scientifiques des îles Kerguelen en 1984.

1 000 - 1 200 €

276

MANCHOT EMPEREUR

Poussin.
Aptenodytes forsteri.

Provenance : Mission Paul-Émile Victor, don du Centre de Recherches Scientifiques des îles Kerguelen en 1984.

500 - 600 €

277

MANCHOT EMPEREUR

Poussin.
Aptenodytes forsteri.

Provenance : Mission Paul-Émile Victor, don du Centre de Recherches Scientifiques des îles Kerguelen en 1984.

500 - 600 €

278

MANCHOT EMPEREUR

Poussin.
Aptenodytes forsteri.

Provenance : Mission Paul-Émile Victor, don du Centre de Recherches Scientifiques des îles Kerguelen en 1984.

500 - 600 €



« Les naturalistes considèrent souvent avec suspicion les taxidermistes. En particulier, lorsque depuis 25 années, ils étudient comme moi les animaux vivants dans leur milieu naturel. L'Administration des Terres Australes et Antarctiques Françaises m'a transmis, il y a 7 ans, une demande émanant d'un certain Lucien Monin qui souhaitait naturaliser des manchots et les présenter dans son futur musée. »

« Méfiant, j'ai profité d'une visite à la famille de ma femme (qui est de la région) pour aller voir sur place. La surprise a été totale pour un fonctionnaire de la recherche, habitué comme moi aux musées nationaux : cet autodidacte était un passionné de la nature et un émule du Facteur Cheval qui bâtissait de ses mains, sans aide de quiconque et en famille, son rêve. »

Pierre Jouventin, auteur de la préface du livret
du Musée Animalier de Ville-sous-Anjou



Vitrine des manchots du Musée Animalier de Ville-sous-Anjou

279

MANCHOT ROYAL

Adulte.
Aptenodytes patagonicus.

Provenance : Mission Paul-Émile Victor, don du Centre de Recherches Scientifiques des îles Kerguelen en 1984.

Note : C'est la deuxième plus grande espèce de manchots après le manchot empereur. Cet oiseau ressemble beaucoup au manchot empereur dont il se distingue par la taille plus petite. Les manchots royaux occupent, en grands rassemblements appelés colonies, les côtes des îles et archipels sub-antarctiques comme les îles Kerguelen et les îles Crozet. L'archipel des Crozet accueille les deux tiers de la population.

800 - 1 000 €

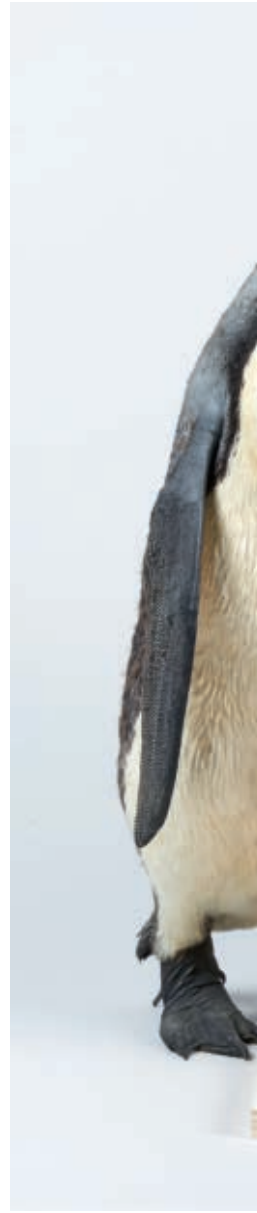
280

MANCHOT ROYAL

Poussin.
Aptenodytes patagonicus.

Provenance : Mission Paul-Émile Victor, don du Centre de Recherches Scientifiques des îles Kerguelen en 1984.

600 - 800 €



281

MANCHOT ROYAL

Poussin.
Aptenodytes patagonicus.

Provenance : Mission Paul-Émile Victor, don du Centre de Recherches Scientifiques des îles Kerguelen en 1984.

Note : Pour nourrir son poussin, le manchot royal part pêcher pendant 2 à 3 semaines, conservant le poisson sans le digérer dans son estomac. Un poussin de bonne constitution peut supporter 4 mois et demi de jeûne alors que les plus petits risquent de ne pas survivre durant l'hiver. Il mue et pourra prendre la mer 11 mois après sa naissance.

600 - 800 €



279

280

281

282

282

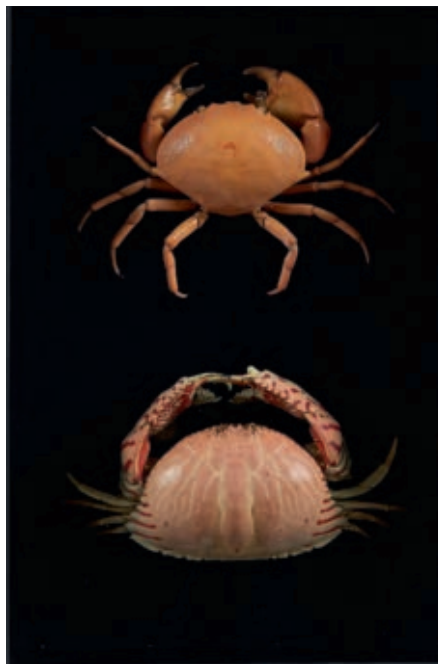
MANCHOT ROYAL

Adulte couvant son œuf.
Aptenodytes patagonicus.

Provenance : Mission Paul-Émile Victor, don du Centre de Recherches Scientifiques des îles Kerguelen en 1984.

Note : Au contraire de la majorité des autres manchots, le manchot royal ne nidifie pas. L'unique œuf pondu est gardé sur les pieds des parents, recouvert par un repli de peau du ventre. Au retour d'un parent est entamée une action délicate : faire passer l'œuf d'un manchot parent à l'autre. Il arrive parfois que l'œuf se casse pendant cette étape.

800 - 1 200 €



283



284

283

SIX CRABES

Présentés en trois boîtes.
Dim. : 39 cm x 26 cm. *Carpilius convexus* (x2), *Calappa philargius*, *Calappa lophos*, *Ranina ranina*.

400 - 500 €

284

BELLE DENT FOSSILE DE REQUIN

Grande dimension : 14,5 cm. Belle patine foncée et bel état. *Carcharodon megalodon*.

Provenance : Caroline du Sud, USA, époque Miocène (- 23 à - 5 millions d'années).

800 - 1 000 €

285

QUATRE POISSONS VACHES ET ÉTOILE DE MER

2 mâles et 2 femelles présentés sur un socle en bois. Haut. : 25, 27 et 55 cm. *Lactoria cornuta*, *Linckia laevigata*.

300 - 500 €

286

COCO-FESSE

29,5 x 25 cm. Soclé. Espèce endémique des Seychelles. *Lodoicea maldivica*.

400 - 600 €

(Voir reproduction en page 13)

287

LIMULE, ÉTOILE DE MER ET QUEUE DE RAIE

Limulidae, *Linckia laevigata*, *Himantura gerrardi*.

400 - 500 €

288

COCO-FESSE

29 x 19 cm. Espèce endémique des Seychelles. *Lodoicea maldivica*.

300 - 400 €

289

COCO-FESSE

Joli spécimen poli. 31 x 25 cm. Soclé. Espèce endémique des Seychelles. *Lodoicea maldivica*.

400 - 600 €

290

TROIS BELLES BRANCHES DE CORAIL ROUGE

Présentées sur un socle. Haut. : 18 cm, 14 cm et 12 cm. *Corallium rubrum*.

1 500 - 2 000 €

290A

CORAIL

Dit « patte de chat » présenté sur un socle.

Dim. : 50 cm.

II/B, *Stylophora pistillata*.

Les documents d'importation seront remis à l'acquéreur.

Provenance : Îles Salomon.

300 - 500 €

(Voir reproduction en 2° de couverture et page 35)





291



292

291

BEAU CORAIL ORGUE ROUGE

Soclé. Dim. : 52 x 45 cm. Tubipora musica. II/B, le Cites d'importation sera remis à l'acquéreur.

1 000 - 1 500 €

292

BEAU CORAIL

Dit « patte de chat ». Soclé. Dim. : 44 x 48 cm. Elkhorn Coral, Stylophora pistillata. II/B, le Cites d'importation sera remis à l'acquéreur.

1 200 - 1 500 €

293

TORTUE-BOÎTE D'AMBOINE, DIODON ET SCUTELLA

Tortue : 16,3 cm. II/B, Cuora amboinensis. Spécimen pré-convention.
Diodon. Diam. : 11 cm.
Diodon holocanthus
Scutella soclé. Dim. : 8 cm.

Provenance : Touraine.

On joint un SQUELETTE DE TAUPE.

100 - 150 €

294

CINQ TORTUES DE FLORIDE

Une adulte et 4 petits naturalisés en entier. Dim. : de 7 à 25,5 cm. Trachemys scripta elegans.

200 - 300 €

295

TORTUE TERRESTRE FOSSILE

21 x 17 cm.

300 - 400 €



296
**ŒUF D'AUTRUCHE
 ET TORTUE BOÎTE D'AMBOINE**

L'œuf provient d'un élevage.
 II/B, Cuora amboinensis, spécimen pré-convention.
 Struthio camelus.

250 - 350 €

297
TORTUE DE FLORIDE

Complète de sa carapace et de son squelette. Le plastron s'ouvre et découvre le squelette. Présentée verticalement sur un socle ovale en bois et une tige en laiton. Hauteur totale : 42 cm. Trachemys scripta elegans.

1 000 - 1 200 €



298
RARE TORTUE DE MER FOSSILE

À laquelle on joint un coprolithe de tortue. Dim. de la tortue : 36 x 25 cm. Long. du coprolithe : 12,5 cm. La tortue est munie d'un système d'attache (amovible) qui permet de la suspendre. Bel exemplaire bien complet.

Note : Le coprolithe est un excrément minéralisé, fossilisé.

500 - 800 €

299
BELLE TORTUE VERTE

Naturalisée en entier. 42 x 35 cm.

Provenance : Thaïlande 1976.
 I/A, Chelonia mydas. CIC délivré le 30 août 2017.

300 - 400 €



300



301

300

**SERPENTON À LONG NEZ
ET GRANDE ROUSSETTE
DE MÉDITERRANÉE**

En liquide conservateur. Haut. : 50 cm.
Bon état.
Scyliorhinus stellaris, Ophisurus
serpens.

400 - 600 €

301

**ROSTRE D'ESPADON,
GORGONE ROUGE,
HEXACTINELLID
ET SERPENT RAYON DE SOLEIL**

Le serpent en liquide conservateur.
Istiophoridae, euplectella aspergilium,
Xenopeltis unicolor.

400 - 500 €



302

302

TROIS MÂCHOIRES DE REQUIN

Dim. : de 30 à 45 cm. Requin mako, Requin
requiem de sable et Requin sp.

200 - 300 €



303

BEAU CORAIL BLANC

De forme circulaire. Soclé. Hauteur totale : 85,5 cm. Larg. : 62 cm. II/B, Acropora latistella. Le Cites d'importation sera remis à l'acquéreur.

2 000 - 3 000 €

304

RAIE

Spp soclée. Haut. totale : 61,2 cm.

200 - 300 €

305

CAÏMAN À LUNETTES

Naturalisé en entier. Long. : 88 cm. II/B, Caiman crocodilus. Né et élevé en captivité, don du parc zoologique de Saint-Martin-la-Plaine de décembre 1983.

C'est un prédateur carnivore qui se nourrit de toutes sortes de poissons, d'amphibiens, de reptiles et d'oiseaux aquatiques. Les plus grands s'attaquent même aux grands mammifères comme des cerfs ou à d'autres caïmans plus petits. Les bébés se nourrissent d'escargots, de crustacés et d'insectes.

150 - 200 €

306

CRÂNE DE CROCODILE DU NIL

Complet. Long. : 39 cm. II/B avec certificat d'importation.

180 - 250 €



306



**307
SIX OURSINS**

Trois tests colorés et trois crayons.
150 - 200 €

**308
PAIRE DE TOTEMS D'OURSINS**

Surmontés de plumes de casoar.
16 spécimens. Soclés. Haut. : 36 cm.
200 - 300 €

**309
COQUILLAGES ET CORAIL**

Présentés sur un plateau circulaire en
ébène. Diam. : 26,5 cm. Coriallium rubrum.
150 - 200 €

**310
LIMULE ET PIRANHA**

Limulus polyphemus, Serrasalminae sp.
Joints CINQ PESONS.
50 - 80 €

**311
DEUX ROSTRES DE MARLIN**

Soclés. Dimensions remarquables.
Haut. : 55 cm et 70 cm. Istiophoridae.
700 - 900 €

**312
QUATRE OURSINS CRAYON**

Dont l'un au naturel : 26 x 18 cm -
Heterocentrotus mamillatus - deux tests
et un à l'état fossile.
150 - 200 €

**313
TEST D'OURSIN**

Diam. : 15 cm.
Joint un beau moulage. Diam. : 21 cm.
Provenance : Guernesey.
200 - 300 €

**314
ROSTRE D'ESPADON**

Gravé de tortues, baleines et poissons.
Soclé. Haut. : 80 cm.
Xiphias gladius.
300 - 400 €

**315
BEAU SYRINX ARUANUS**

Soclé. Haut. totale : 63 cm.
100 - 120 €



316
GORGONE BLANCHE

Présentée sur un socle en bois tourné
 laqué noir. 105 x 105 cm.

300 - 400 €

317
SIX ROSTRES

Trois espadons et trois marlins. Soclés.
 Haut. : 39,5 cm à 90,5 cm.
 Xiphias gladius, Istiophoridae.

300 - 400 €

318
**HALIOTIS
 ET ARGONAUTE VOILIER**

Beaux spécimens en parfait état.
 Haut. : 27 cm, 13 x 19 cm.
 Haliotis rufescens, Argonauta argo.

400 - 500 €



319

VINGT-HUIT GRAVURES

Sur papier. Cinq planches sur l'étude physiologique des races humaines. Vingt-trois planches sur le règne animal, certaines gravées par Bénard dont cétacés, rongeurs, babiroussa, ours, etc. de 13,4 x 19,2 cm à 30 x 41,5 cm. Certaines par Cuvier, une partie avant la lettre. Fin du XVIII^{ème} siècle et XIX^{ème} siècle (1830-1850) certaines planches par Fournier, sc. ; N. Remond, imp. Mauvais état, taches et piqûres, certaines non encadrées.

300 - 400 €



319

320

QUATRE ROSTRES DE MARLIN

Ornés de plumes de coq, cauris, coquillages et graines. Soclés. Haut. : 43 cm à 49 cm. Istiophoridae. PAPOUASIE.

400 - 600 €

321

DEUX ÉTUIS PÉNIENS

Enalebasse ornés de fils de couleurs et plumes de casoar. Soclés. Long. : 57 cm. Haut. : 28 cm. PAPOUASIE, tribus Asmat et Sepik.

200 - 300 €

322

QUATRE ROSTRES D'ESPADON

Ornés de plumes de coq et de casoar, cauris, coquillages, graines et tressage. Soclés. Haut. : 95 cm à 1 m. Xiphias gladius. PAPOUASIE.

600 - 800 €

323

SCEPTRE DE GUÉRISSEUR

En patte de casoar. Soclé. Haut. : 45 cm. Casuarium casuarium. PAPOUASIE, tribu Asmat.

400 - 600 €

324

PAIRE DE BRACELETS

Composés de trochaniloticus et ornés de coton rouge. Soclés. Haut. : 23 cm. PAPOUASIE, tribu Sepik.

200 - 250 €

325

PAIRE DE BRACELETS

Ornés de huit rangs de perles et cauris, pampilles en plumes de casoar, coquillages et graines. Soclés. Haut. : 23,5 cm. PAPOUASIE, tribu Asmat.

100 - 150 €





326
COLLIER DE CÉRÉMONIE

En cordage orné d'une patte et de deux becs de casoar, cauris, graines blanches. Soclé. Haut. : 50,5 cm. Casuarius casuarius. PAPOUASIE, tribu Asmat.

400 - 600 €

327
SIX ORNEMENTS DE NEZ

En coquillage, trois soclés individuellement et trois soclés ensemble. Haut. : 43 cm pour le plus grand. PAPOUASIE, tribu Asmat.

400 - 600 €

328
POIGNARD

En os de casoar, dans son étui en bambou et rotin orné de plumes de casoar, graines rouges et tressage. Soclé. Long. : 63 cm. Haut. : 55 cm. Casuarius casuarius. PAPOUASIE, tribu Asmat.

300 - 400 €



329

329

DEUX TRILOBITES SUR PLAQUE

Origine : Maroc ou Russie.
 Datation : Ordovicien.
 Belles dimensions : 40 x 31 cm.
 Joint UNE AMMONITE FOSSILE.
 16,5 x 19 cm.

300 - 500 €

330

DEUX FOSSILES PLAQUES DE POISSONS

- Un Knightia sp. Origine : USA (Wyoming).
 Datation : Miocène.
 Dimensions de la plaque : 30,5 x 22,7 cm.
 Dimensions du spécimen : 17 x 7 cm.
 Poids : 1,950 kg.

- Un poisson noir. Origine : USA.
 Datation : Miocène.
 Dimensions de la plaque : 38 x 22 x 1 cm.
 Dimensions du spécimen : 14 x 7 cm.
 Poids : 4,120 kg.

Provenance : Ancienne collection José Ramón Pons Oliveras.

300 - 400 €

331

SEPT VERTÈBRES

Origine : Maroc.
 Dimensions de la plaque : 54 x 35 cm.
 Poids : 7,100 kg. Soignées.

Provenance : Ancienne collection José Ramón Pons Oliveras.

300 - 400 €

332

BLOC DE QUARTZ ROSE

38 x 25,5 x 17,5 cm. Poids : 26 kg.

400 - 600 €

333

MINÉRAUX

- Neuf pyromorphites de Chine (Guangshi).
 - Tourmaline sur un socle en plexiglass.
 Origine : Brésil.
 Dimensions : 42 x 20 x 12 cm.
 Poids : 5,25 kg.
 - GYPSE.

Provenance : Ancienne collection José Ramón Pons Oliveras.

400 - 600 €

334

BELLE AMMONITE CLEONICERAS

Tranchée, présentée sur socle. La coupe laisse apparaître la structure interne de celle-ci avec les loges (ballasts) cristallisées. Belle minéralisation.
 Diam. : 28,5 cm.

600 - 800 €



331



334



335

335

BELLE AMMONITE FOSSILE

Cranosphinctes, de l'Oxfordien, dégagé sur les deux côtés. Soclée.
Diam. : 40 cm.

Note : C'est un céphalopode à coquille, lointain parent de notre nautilus actuel. Elles apparurent au début du Jurassique il y a 200 millions d'années, et dominèrent les mers jusqu'à leur extinction, il y a environ 65 millions d'années.

Provenance : Madagascar.

1 500 - 1 800 €



336

336

BÉZOARD

Poids : 0,468 kg. Diam. : 8 cm. Belle patine. Présenté sur un socle en laiton doré. Aspect très proche du bézoard impérial conservé au Kunsthistorisches Museum, à Vienne.

Note : Concrétion minérale se formant dans les estomacs des ruminants le bézoard est mentionné dans les écrits médicaux européens depuis le XV^{ème} siècle. Objet de curiosité scientifique et à vertus médicinales, il fait partie intégrante des cabinets de curiosités.

800 - 1 200 €



337

337

BÉZOARD

Bicolore de forme allongée, probablement de caprinae. Monture en argent gravé. Poinçon représentant une enclume. 13 x 5,5 cm. Petit accident à la bélière. VENISE (?), XVIII^{ème}-XIX^{ème} siècle.

800 - 1 200 €

338

BLOC DE VASONITE

38 x 33 x 23 cm. Poids : 24,3 kg.

200 - 300 €

339

BLOC DE GALÈNE

Recouvert de baryte orangé et cristaux de cérusite. Haut. : 30 cm. Joint un bloc d'améthyste.

Provenance : Maroc.

100 - 200 €



340

PYTHON MOLURE

Naturalisé en entier. 6,30 m. 3,70 m en ligne droite.
II/B, Python molurus, spécimen pré-convention.

Note : Cette espèce se rencontre au Pakistan, en Inde, en Birmanie et au Vietnam. Au XX^{ème} siècle il a aussi été introduit illégalement - par des terrariophiles non avertis de la taille du serpent et qui, ne pouvant plus le loger et s'en occuper quand il atteint sa taille adulte, le relâchent dans la nature - en Floride où il colonise les Everglades et est en concurrence avec l'alligator du Mississippi.
Ce serpent se nourrit de mammifères, oiseaux et reptiles. Il chasse à l'affût. Comme beaucoup de serpents constricteurs, les os de ses mâchoires sont disjoints, ce qui lui permet d'avaler des proies de grande taille. Il est souvent tué pour sa peau. Il est également parfois mangé par des populations indiennes car sa graisse est réputée pour avoir des vertus médicinales.

500 - 700 €



341

341

SCORPION

Éclaté à la Beauchêne présenté sous vitrine en laiton et bois. Dimensions de la vitrine : Haut. : 20,5 cm, 27 x 21 cm. Scorpiones.

800 - 1 000 €

342

GRAND SQUELETTE DE SERPENT

Sous vitrine.
Haut. totale : 78 cm.
Base : 38,5 x 16 cm.
Elaphe flavolineata.

Provenance : Asie du Sud-Est.

800 - 1 200 €



342



340

343

COBRA

Dressé en position d'attaque.

Haut. : 59 cm.

II/B, Elapidae sp.

Spécimen pré-convention, une attestation sera remise à l'acquéreur.

Note : Il a la particularité de gonfler son cou lorsqu'ils sont en posture de combat. C'est une ruse de défense qui lui permet de paraître beaucoup plus gros aux yeux de son adversaire ou de son prédateur.

300 - 500 €

344

VIPÈRE À CORNES

Bitis nasicornis. Espèce non protégée. Donnée à l'actuel propriétaire en 1999.

Note : C'est un serpent venimeux qui vit dans les déserts d'Afrique du Nord et du Moyen-Orient. Il chasse à l'affût, généralement caché sous le sable.

100 - 150 €

345

VIPÈRE DU GABON

Bitis gabonica. Espèce non protégée. Donnée à l'actuel propriétaire en 1998.

Note : Ce serpent venimeux est issu des forêts tropicales sub-sahariennes et possède les plus longs crochets venimeux parmi les serpents et produit la plus grande quantité de venin. Sa parure extrêmement colorée lui permet un camouflage de premier choix sur les sols feuillus d'Afrique équatoriale.

200 - 300 €





346



347



348



349

346

GAZELLE DE GRANT

Tête en cape. Beau spécimen.
Nanger granti.

300 - 400 €

347

SPRINGBOK

Tête en cape.
Antidorcas marsupialis.

200 - 300 €

348

GAZELLE DE WALLER

Belle tête en cape.
Litocranius walleri.

Note : Rare en vente publique. Appelée « antilope girafe » pour son long cou, elle passe la plus grande partie de sa journée à ruminer et peut passer toute sa vie sans boire une goutte d'eau !

400 - 600 €

349

TOPI

Tête en cape.
Damaliscus korrigum.

200 - 300 €

350

BABOUIN

Naturalisé en entier.
II/B, Papio hamadryas. Spécimen né et élevé en captivité, don du parc zoologique de La Barben en 1981-1982.

Note : Prêté par le Musée Animalier, ce spécimen a figuré dans un épisode télévisé « Louis la Brocante ».

600 - 800 €

351

DEUX CRÂNES DE PHACOCHÈRES

Phacochoerus.

100 - 200 €





352

BELLE PEAU DE ZÈBRE DE GRANT

Long. : 315 cm. Écartement des pattes
avant : 242 cm. Écartement des pattes
arrière : 205 cm.
Equus quagga boehmi.

1 200 - 1 500 €

353

BELLE PEAU DE ZÈBRE

Longueur : 3,17 m. Écartement des pattes
avant : 1,67 m. Écartement des pattes
arrière : 1,82 m. Très bel état.
Equus quagga burchelli.

1 200 - 1 500 €

354

JEUNE GIRAFE

Âgée de 2 ans. Naturalisée en entier.
Haut. : 3,20 m.
Giraffa camelopardalis

Exposition : « Une girafe pour le roi »,
Orangerie du Musée de Sceaux
(19 avril-15 juillet 1984).

Cette exposition fête l'anniversaire
de l'arrivée de la première girafe en
France. Notre collectionneur était le
seul en Europe à avoir un spécimen de la
même espèce, de la même taille et du même
âge...

Le catalogue de l'exposition sera offert
à l'acquéreur.

Note : La girafe offerte à Charles X
par Méhémet Ali (appelée *a posteriori*
Zarafa) est la première girafe à
être entrée en France, où elle a vécu
pendant 18 ans, de 1827 à 1845, dans la
ménagerie du Jardin des plantes à Paris.
Ce cadeau diplomatique faisait partie
d'un groupe de trois girafes envoyées
à des souverains d'Europe. On n'avait
alors pas vu de girafe sur le continent
européen depuis la girafe Médicis,
offerte à Laurent de Médicis à Florence
en 1486. La girafe a parcouru 880 km à
pieds. Arrivée à Paris, l'exotisme est
au rendez-vous avec un public de 600 000
badauds. Une véritable girafomania est
née !

2 500 - 3 000 €

355

GIRAFON

1,81 m.
Giraffa camelopardalis.
Née et élevée en captivité. Don du zoo de
Romanèches-Thorins le 21/03/1980.

1 800 - 2 000 €







356

356
DEUX SITATUNGAS
ET HÉRON GARDE BŒUFS

Couple, le héron perché sur le dos du mâle.
 Tragelaphus spekii. Nés et élevés en captivité, don du Jardin aux oiseaux de Upie en janvier 1982.

1 200 - 1 800 €

357

BONGO

Naturalisé en entier, belle taxidermie.
 Bel état. Haut. : 1,52 m.
 Tragelaphus eurycerus.

800 - 1 200 €

358

GAZELLE DE THOMSON

Belle tête en cape.
 Eudorcas thomsonii.

300 - 400 €

359

ORYX

Tête en cape.
 Oryx gazella.

400 - 600 €

360

RARE PETIT KOUDOU

Belle tête en cape.
 Tragelaphus imberbis.

Note : Antilope de taille moyenne, très élancée, fine et haute sur pattes, mais plus petite que son cousin le grand koudou.

400 - 600 €

361

SITATUNGA OU GUIB D'EAU

Belle tête en cape.
 Tragelaphus spekii.

Note : Excellente nageuse et plongeuse, c'est la plus aquatique des antilopes.

300 - 400 €

362

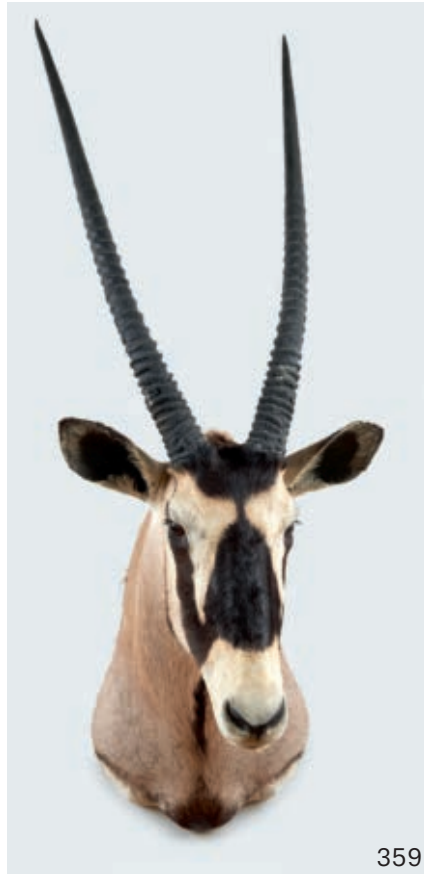
IMPALA

Tête en cape.
 Aepyceros melampus.

300 - 400 €



357





363



364

363

GRUE COURONNÉE

II/B, Balearica pavonina. Née et élevée en captivité, don du zoo de Romanèches-Thorins le 24 décembre 1978.

300 - 500 €

364

GRUE COURONNÉE

II/B, Balearica pavonina. Née et élevée en captivité, don du zoo de Romanèches-Thorins le 19 février 1978.

Note : Elle vit dans la savane aride de l'Afrique au sud du Sahara. Cet oiseau chante en sautant dans les airs pour convaincre sa partenaire.

300 - 500 €

365

SUPERBE AUTRUCHE

Mâle. Haut. : 2,40 m. Des plumes accidentées, le flanc droit en partie déplumé.

Struthio camelus. Née et élevée en captivité, don du zoo de Romanèche-Thorins le 19 février 1982.

Note : Oiseau de grande taille, il est incapable de voler. L'autruche est le plus rapide des oiseaux terrestres. Elle peut courir à la vitesse de 40 km/h pendant une demi-heure et atteindre lors d'un sprint une vitesse moyenne de 70 km/h. Son incapacité à voler a été remplacée par la puissance des pattes, qui lui permet de courir aussi vite que des mammifères.

1 200 - 1 500 €

366

AUTRUCHON

Haut. : 100,5 cm.

Struthio camelus. Né et élevé en captivité. Don du Jardin Aux Oiseaux de Upie le 19 septembre 1981.

100 - 150 €

367

AUTRUCHON

Struthio camelus. Né et élevé en captivité. Don du Jardin Aux Oiseaux de Upie le 19 septembre 1981.

100 - 150 €

368

AUTRUCHON

Struthio camelus. Né et élevé en captivité. Don du Jardin Aux Oiseaux de Upie le 19 septembre 1981.

100 - 150 €



365

366

367

368



369

369
ÉLAND DE DERBY

Tête en cape.
Taurotragus derbianus.

700 - 900 €



371

371
BUFFLES D'AFRIQUE

Deux massacres sur écusson.
Syncerus caffer, *Syncerus caffer nanus*.

200 - 300 €



370

370
BUBALE CAAMA

Tête en cape.
Alcelaphus caama.

200 - 300 €



372

372
DEUX ANTILOPES ROUANNES

Têtes en cape.
Hippotragus equinus.

600 - 800 €

373

CHACAL COMMUN

Naturalisé en entier.
III/C, *Canis aureus*.

200 - 250 €

374

CHACAL COMMUN

Naturalisé en entier.
III/C, *Canis aureus*.

200 - 250 €



373 - 374

375

MARABOUT

Leptoptilos crumeniferus.

Note : Oiseaux de très grande taille, les marabouts se nourrissent d'amphibiens, d'insectes, de jeunes oiseaux, de lézards et de rongeurs. Ils adoptent fréquemment un comportement charognard. ils volent avec leur cou rétracté à la façon d'un héron alors que la plupart des échassiers volent avec le cou déployé.

400 - 600 €



375



Partie de la vitrine africaine du Musée Animalier de Ville-sous-Anjou

376

TRÈS RARE LION DE LATLAS

Longueur 2,88 m.
II/B, Panthera leo. Né et élevé en captivité, don du zoo de Romanèche-Thorins le 4 mars 1981.

Note : Le lion de l'Atlas ou de Barbarie (Panthera leo leo) est une sous-espèce de lion éteinte à l'état sauvage. Il habitait en très petits groupes en Afrique du Nord, Tunisie, Algérie ou Maroc, principalement dans le massif de l'Atlas où a été abattu le dernier spécimen sauvage dans les années 1940. C'est le fameux lion que Tartarin de Tarascon, à la fin du XIX^{ème} siècle partit chasser en Algérie dans le roman d'Alphonse Daudet. De taille normale, il se caractérise par une crinière volumineuse et très sombre atteignant le milieu du ventre. Cette sous-espèce n'existe plus qu'en captivité dans différents zoos. Depuis l'Empire romain, le lion de l'Atlas était la vedette des jeux de cirque.

6 000 - 8 000 €

377

LIONNE AVEC SES DEUX PETITS

Naturalisés en entier. Longueur de la lionne : 2,50 m. II/B, Panthera leo. Nés et élevés en captivité, don du cirque de MORDON en mars 1983 et du parc zoologique de La Barben en 1981-1982.

4 500 - 5 500 €

378

LIONCEAU

II/B, Panthera leo. Né et élevé en captivité. Don du parc zoologique du Château de La Barben en 1981-1982.

250 - 300 €

379

LION

Naturalisé debout. Long. : 2,80 m. II/B, Panthera leo. Né et élevé en captivité, don du parc zoologique de Saint-Martin-la-Plaine en 1990.

2 500 - 3 000 €





380



382



383

380
BUBALE, COBE, GUIB HARNACHÉ
ET BONGO

Dix massacres.
 Alcelaphus buselaphus, Tragelaphus
 scriptus, Tragelaphus eurycerus.

200 - 400 €

381
PHACOCHÈRE, SANGLIER
ET CÉPHALOPHE DE GRIMM

Deux plaques de grès et défenses et une
 tête en cape. Plaque de provenance :
 Cameroun 2010. Phacochoerus africanus,
 Sus scrofa, Cephalophus grimmia.

120 - 150 €

382
GRAND KOUDOU

Deux massacres dont l'un au cornage
 atrophié.
 Tragelaphus strepsiceros.

150 - 250 €

383
CIVETTE AFRICAINE

III/C, Civettictis civetta,
 spécimen pré-convention.

250 - 300 €

384
GUIB HARNACHÉ

Une tête en cape et un massacre sur
 écusson.
 Tragelaphus scriptus.

150 - 250 €

385
DIK DIK, OUREBI,
CÉPHALOPHE À FLAN ROUX
ET RAPHCÈRE CHAMPÊTRE

Quatre têtes en cape.
 Madoqua kirkii, Ourebia ourebi,
 Cephalophus rufilatus, Raphicerus
 campestris.

250 - 350 €



386

386
ÉLAND DE DERBY

Tête en cape.
Taurotragus derbianus.

700 - 900 €

387
OUREBI ET DIK DIK

Cinq têtes en cape.
Ourebia ourebi, Madoqua kirkii.

300 - 400 €

388
BUFFLE D'AFRIQUE

Tête en cape.
Syncerus caffer.

300 - 500 €



390

389
**GRAND KOUDOU
ET ÉLAND DE DERBY**

Deux massacres
Tragelaphus strepsiceros, Taurotragus
derbianus.

200 - 300 €

390
**COBE DES ROSEAUX
ET COBE DE BUFFON**

Deux têtes en cape.
Redunca redunca, Kobus kob.

300 - 400 €

391
COBE REDUNCA

Naturalisé en entier.
Redunca redunca.

200 - 250 €

392
COBE DEFASSA

Tête en cape. L'oreille gauche
légèrement accidentée à la pointe.
Kobus ellipsiprymnus.

200 - 300 €

393
BUFFLE D'AFRIQUE

Massacre sur écusson en bois. Écartement
des cornes : 89 cm, pointe à pointe :
48 cm. Syncerus caffer.

200 - 400 €

394
CÉPHALOPHE DE GRIMM

Naturalisé en entier.
Sylvicapra grimmia.

150 - 200 €

395

**FAISAN DE LADY AMHERST,
LOPHOPHORE
RESPLENDISSANT, PAON BLEU**

Chrysolophus amherstiae, *Lophophorus impejanus*, *Pavo cristatus*.
I/A et III/C, spécimens nés et élevés en captivité, dons du parc zoologique de Saint-Martin-la-Plaine en 1989.

120 - 150 €

396

PAON BLEU

Beau spécimen taxidermisé en entier, sur un élégant perchoir en bois laqué blanc. Haut. totale : 226 cm. Spécimen né et élevé en captivité. Enregistrement Cites. *Pavo cristatus*.

1 200 - 1 500 €

397

PAON BLANC

Présenté sur un beau perchoir en bois tourné laqué blanc.
Haut. totale : 2,05 m.
Spécimen né et élevé en captivité.
Enregistrement Cites.
Pavo cristatus.

1 200 - 1 500 €

398

PAON VERT

Beau spécimen taxidermisé en entier, sur un élégant perchoir en bois laqué noir.
Haut. totale : 188 cm.
Spécimen né et élevé en captivité.
Enregistrement Cites.
Pavo muticus.

Provenance : Java.

1 200 - 1 500 €

399

DEUX PAONS BLEU

III/C, *Pavo cristatus*.

200 - 300 €

400

ÉVENTAIL

Circulaire en plumes de paon, manche en bois.

Diam. : 31 cm.

III/C, *Pavo cristatus*.

100 - 150 €



395



396

397

398

399

400

401

ÉMEU

Naturalisé en entier. 1,30 m.
Dromaeius novaehollandae. Né et élevé
en captivité. Don du parc zoologique de
Saint-Martin-la-Plaine en 1989.

Note : C'est, par sa taille, le deuxième
plus grand oiseau du monde derrière les
autruches. On le trouve sur presque tout
le territoire australien. On les élève
pour leur viande, leur huile et leurs
plumes.

800 - 1 000 €

402

DEUX CASOARS À CASQUE

Un jeune et un adulte naturalisés en
entier. Haut. : 101 et 156 cm.
Casuarius casuarius.

Note : Grand oiseau coureur de Nouvelle-
Guinée, il pèse jusqu'à 75 kg. Ses
pattes sont grosses et puissantes,
terminées par trois doigts : le doigt
intérieur porte une griffe longue de
12 cm aussi dangereuse qu'un poignard.
Il est considéré comme l'oiseau le plus
dangereux du monde, capable de sauter
en l'air et de blesser mortellement son

adversaire d'un seul coup de patte.
Lors de la venue en France de la
reine Victoria en 1855, l'empereur
Napoléon III fait porter les couleurs
de la maison de la reine d'Angleterre
aux saint-cyriens qui défilent devant
elle. Un plumet blanc et rouge orne
désormais le shako des élèves de l'École
Spéciale Militaire de Saint-Cyr. Le
surnom de Casoar lui est alors donné car
cette visite britannique coïncide avec
l'arrivée d'un de ces oiseaux à casque
au Jardin d'acclimatation de Paris.

1 500 - 1 800 €





402



403

403

PORC-ÉPIC D'ASIE

Naturalisé en entier. *Hystrix indica*.
Spécimen né et élevé en captivité, don du parc zoologique de La Barben en 1981-1982.

200 - 300 €



404

404

COCHON VIETNAMIEN

Sus scrofa domesticus.
Naturalisé en entier.

Note : Le cochon vietnamien est un cochon domestiqué. Très intelligents ils font partie des nouveaux animaux de compagnie. Ils auront vite fait d'apprendre à ouvrir la porte du réfrigérateur, ils attraperont les livres de l'étagère et ne feront qu'une bouchée de toute nourriture à portée de groin.

200 - 400 €



405 - 406

405

WALLABY DE BENETT

Naturalisé en entier.
Macropus rufogriseus.
Né et élevé en captivité. Don du parc zoologique Saint-Martin-la-Plaine le 7/05/1993.

Note : La distinction entre kangourou et wallaby se fait uniquement selon des critères de taille et de poids : les espèces de petite taille (moins de 24 kg et dont les pieds mesurent moins de 25 cm) sont appelées wallabies.

400 - 500 €

406

WALLABY DE BENETT

Juvenile naturalisé en entier.
Oreilles et bout de la queue légèrement accidentés.
Macropus rufogriseus.
Né et élevé en captivité. Don du parc zoologique Saint-Martin-la-Plaine le 7/05/1993.

300 - 400 €

407

GRAND KANGOUROU

Naturalisé en entier.
Haut. : 1,61 m.
Long. avec le socle : 1,51 m.
Macropus rufus.

1 200 - 1 500 €



408

TRÈS BEAU TIGRE

Naturalisé en entier en position couchée. Long. : 193 cm. I/A, Panthera tigris. CIC délivré le 21 mars 2018.

15 000 - 20 000 €

409

CRÂNE DE TIGRE

Complet y compris de sa dentition. Long. : 37 cm. Larg. : 25 cm. Haut. : 15 cm. I/A, Panthera tigris. CIC délivré le 21 mars 2018.

Note : Ce crâne est celui du tigre naturalisé en entier (n° 408).

1 000 - 1 500 €





408



409

410

CALAO À CASQUE ONDULÉ

Perché sur une souche. 1,35 x 1,45 m.
II/B, Rhyticeros undulatus, spécimen
pré-convention.

Note : Il vit dans les forêts tropicales
où les feuillus sont persistants,
notamment en Asie du Sud-Est. Fin
chasseur, il est capable d'attraper de
très petits insectes, comme des abeilles
ou des bourdons...

500 - 800 €



411

DEUX IGUANES

Présentés sur branches.

II/B, Iguana iguana.

Nés et élevés en captivité, don du parc zoologique de La Barben en 1981-1982.

Note : Il est de plus en plus couramment élevé en captivité en tant que nouvel animal de compagnie du fait de son tempérament calme.

500 - 800 €



BEAU TIGRE

Mâle naturalisé en entier en position de marche, gueule ouverte. Bel état malgré des traces de lutte. Long. : 2,72 m.

Provenance : Indochine française, premier tiers du XX^{ème} siècle.

Panthera tigris corbetti, I/A pré-convention, antérieur à 1947. Une attestation d'ancienneté sera remise à l'acquéreur.

4 000 - 6 000 €





413

LAMA

Juvenile naturalisé en entier. Lama glama.

Note : Originaire d'Amérique du Sud, le lama est très prisé pour sa fourrure et sa viande. Il s'exprime par toute une gamme de sons, qui peuvent traduire la tristesse, la mise en garde de ses congénères contre un danger supposé, l'hostilité vis-à-vis d'un rival, voire la satisfaction sexuelle.

Le lama crache pour sa défense (très rarement sur l'homme, plus souvent sur ses congénères). Ce crachat est constitué - dans les cas graves - de régurgitations gastriques visqueuses, plus fréquemment, d'une sorte de nébulisation salivaire qu'il projette sur l'objet de sa colère.

400 - 600 €





414

414

PUMA

Naturalisé en entier.

II/B, Puma concolor. Né et élevé en captivité. Don du parc zoologique de Saint-Martin-la-Plaine en 1989.

Note : Également appelé lion de montagne ou cougar c'est un carnivore solitaire qui vit en Amérique du Nord et du Sud. Il se déplace en silence. Le puma peut courir au-delà de 70 km/h, peut franchir jusqu'à 12 mètres en longueur, d'un bond et est capable de faire des sauts jusqu'à 5 mètres de haut, sans élan.

600 - 800 €

415

COATI

III/C, Nasua nasua. Né et élevé en captivité. Don du parc zoologique de Saint-Martin-la-Plaine en 1989.

Note : Dans le film « Sur la piste du Marsupilami » d'Alain Chabat (2012), le personnage interprété par Jamel Debbouze « négocie » avec un coati la clef lui permettant de sortir de prison...

200 - 300 €



415



416



417

418

420

416

TROIS NANDOUS

Un adulte et deux juvéniles.
Rhea americana.

Nés et élevés en captivité. II/B, don du parc zoologique de Saint-Martin en 1989.

Note : Il s'agit du plus grand oiseau d'Amérique, les adultes pesant 25 kilos pour une taille de 1,50 m. Incapable de voler, il pratique, pour fuir, la course en zigzag.

Il existe des élevages de nandous. La graisse est utilisée comme pommade anti-inflammatoire et sa viande est consommée en Amérique du Nord comme supplément énergétique.

800 - 1 200 €

417

TOUCAN À CARÈNE

II/B, Ramphastos sulfuratus, spécimen pré-convention.

300 - 500 €

418

TOUCANET DE DERBY

Aulacorhynchus derbianus.

300 - 500 €

419

TOUCAN D'ARIEL

II/B, Ramphastos vitellinus ariel, spécimen pré-convention

300 - 500 €

420

TOUCAN MONTAGNARD

Né et élevé en captivité, don du parc zoologique de la Barben en 1981-1982.
II/B, Andigena laminirostris.

300 - 500 €

421

GOURA DE VICTORIA

II/B, Goura victoria. Spécimen né et élevé en captivité, don du Jardin des Oiseaux en 2003.

100 - 150 €



421



422

422

**PERRUCHE AMAZONE
À FRONT BLEU**

Présentée sous un globe Napoléon III. Dim. : 31,5 cm.
II/B, Amazona aestiva. Spécimen bagué, né et élevé en captivité.

500 - 800 €

(Voir reproduction en page 13)

423

**PERRUCHE AMAZONE
À FRONT JAUNE**

Sous vitrine. Amazona ochrocephala. Haut. totale : 52 cm.
Base : 34,8 x 17,8 cm.
II/B, spécimen bagué, né et élevé en captivité.

Provenance : Surinam.

600 - 800 €

424

**QUATRE MERLES MÉTALLIQUES
À LONGUE QUEUE**

Perchés sur une souche. 78 x 101 cm.
Lamprotornis corruscus.

150 - 200 €



424



425

427

428

426

425

CACATOËS DE LEADBEATER

Perché sur une branche et un socle laqué noir.
Haut. totale : 57 cm.
Lophochroa leadbeateri.
Spécimen bagué né et élevé en captivité.

500 - 700 €

426

DEUX LORI NOIRAS

Perchés sur une branche et un socle laqué noir.
Haut. totale : 44 cm. II/B.
Lorius garrulus.
Spécimens bagués nés et élevés en captivité.

200 - 400 €

427

CACATOËS BANKSIEN

Perché sur une branche et un socle laqué noir.
Haut. totale : 70 cm.
Calyptorhynchus banksii.
II/B. Spécimen bagué né et élevé en captivité.

500 - 700 €

428

CACATOËS DE LEADBEATER

Perché sur une branche et un socle laqué noir.
Haut. totale : 61 cm.
Lophochroa leadbeateri.
Spécimen bagué né et élevé en captivité.

500 - 700 €



429

**TRÈS BELLE ENVOLÉE
DE TENTE-CINQ MORPHOS**

Présentés dans un globe d'époque
Napoléon III. Haut. : 60 cm.
Larg. : 47 cm. Prof. : 22,5 cm.
Morpho ménelaus, Morpho thamyris.

1 000 - 1 500 €



430

430

SEPT CALIGOS

Présentés dans un globe ovale d'époque Napoléon III. Haut. : 50 cm.
Caligo atreus atreus.

Provenance : Pérou.

Note : Les papillons du genre Caligo sont communément appelés « papillons hiboux » car leurs ocelles énormes ressemblent à des yeux de hiboux.

700 - 900 €

431

SIX GRANDS PAPILLONS DE NUIT

Jaunes présentés dans un globe ovale d'époque Napoléon III. Haut. : 50 cm.
Argema mittrei.

Provenance : Madagascar.

700 - 900 €

432

HUIT PAPILIOS

Rouges et noirs présentés sous un globe circulaire d'époque Napoléon III.
Haut. : 56 cm.
Papilio rumanzovia.

Provenance : Philippines.

600 - 800 €



431



432



433



434



435

433

**PHYMATEUS
MADAGASCARIENSIS**

Sous globe.
Haut. : 48 cm. Diam. : 33 cm.

400 - 500 €

434

SIX MORPHOS

Sous un globe rond d'époque Napoléon III.
Haut. totale : 54 cm. Diam. du globe : 23,5 cm.
Morphos anaxibia.

Provenance : Amérique du Sud.

600 - 800 €

435

TRENTE PAPILLONS

Divers présentés dans un globe d'époque Napoléon III.
Haut. : 65 cm.
Larg. : 31 cm. Prof. : 20,5 cm.
Menélaus, Ulysses charaxes.

800 - 1 200 €



436

436

GRANDE ENVOLÉE DE MORPHOS

D'Amérique du Sud : avec *Morpho godarti* bleu pâle, *Morpho eugenia* bleu métallique et autres *Morpho godarti* et *menelaus* bleu vif. Onze spécimens de Bolivie, Pérou et Guyane.
Haut. : 50 cm. Larg. : 39 cm.

300 - 500 €

437

PAPILLONS D'ASIE

Grands *Troides* et *Trogonoptera* d'Indonésie et de Bornéo avec *Eterusia repleta* multicolores de Thaïlande.
Treize spécimens.
Haut. : 39 cm. Larg. : 50 cm.
II/B, traçabilité établie.

350 - 450 €

438

DIX PHOEBIS PHILEAS

Présentés sur un fond de mousse dans un cadre doré du XIX^{ème} siècle.
77 x 57 cm avec le cadre. Un petit manque à la baguette.
Phoebis philea.

Provenance : Brésil.

1 200 - 1 500 €



437



438



439

SIX PLANCHES ANATOMIQUES D'ANIMAUX

Araignée, serpent, escargot (x2), perche et criquet. Lithographies en couleurs. 140 x 135 cm et 71 x 101 cm. Nombreux manques et accidents. ALLEMAGNE, circa 1900-1920.

Note : Quatre planches par le Dr Paul Pfurtscheller (1855-1927) faisant partie des premières éditions publiées en Autriche, en 1902, par Witwe & Sohn. Le Dr Paul Pfurtscheller produisit une série de 39 planches zoologiques destinées à l'enseignement supérieur. Deux autres planches par Frommann & Morian.

600 - 800 €

440

NID DE FRELONS

Présenté sous vitrine. Dimensions de la vitrine : Haut. : 52 cm, 50 x 40,5 cm. *Vespa crabro*.

Note : Un nid comprend en moyenne 5 000 alvéoles. Fin août, il peut dépasser une capacité de 25 litres. Les variations de couleurs du nid correspondent aux différentes fibres collectées par les ouvrières sur des plantes ou des morceaux d'écorce. Cette matière qui ressemble à des feuilles ou du carton est le résultat des matériaux mastiqués et mélangés à leur salive.

700 - 900 €

441

CINQ GRANDES SAUTERELLES

Sous un globe en partie d'époque Napoléon III laqué blanc. Haut. : 53 cm. Base : 56,5 x 24 cm. *Pseudophyllus hercules*.

Provenance : Thaïlande.

600 - 800 €



440



95



441



442



444



443



445

442

SIX GRANDS CRIQUETS

Présentés sous un globe d'époque Napoléon III laqué blanc.
Haut. : 47 cm. Base : 40 x 20 cm.
Titanacris albipes.

Provenance : Amérique centrale.

500 - 600 €

443

PAPILLONS ET FLEURS

Présentés sous vitrine. *Graphium weiskei* de Papouasie Nouvelle-Guinée.
Dimensions de la vitrine :
Haut. : 41,5 cm, 30 cm x 30,5 cm.

800 - 1 200 €

444

PHASME

Vert et orange présenté dans un globe ovale d'époque Napoléon III. Une étiquette détermine le spécimen.
Haut. : 35,5 cm.

Paracyphocrania major.

Provenance : Indonésie.

500 - 600 €



446

445

PAPILLONS

Présentés sous globe. Haut. : 37 cm.
Diam. : 25,5 cm.
Heliconius doris, Nephronia argia.

250 - 300 €

446

VINGT-TROIS PAPILLONS

Présentés dans un globe d'époque
Napoléon III. Haut. : 49 cm.
Larg. : 36 cm.
Morpho peleides, Phoebis philea femelle.

400 - 600 €

447

GRAND PHASME VERT

Présenté sous un globe circulaire
d'époque Napoléon III. Une étiquette
détermine le spécimen. Haut. : 44 cm.
Eurycnema versirubra.

Provenance : Indonésie.

400 - 500 €

448

SEPT MANTES RELIGIEUSES

Présentées dans un globe ovale d'époque
Napoléon III. Haut. : 42 cm.
Hierodula venosa.

Provenance : Asie du Sud-Est.

600 - 800 €



447



448



449

449

TROIDES

D'Indonésie et de Nouvelle-Guinée accompagnés de Callicore et d'Heliconius d'Amérique du Sud. Seize spécimens. Haut. : 50 cm. Larg. : 39 cm. II/B, traçabilité établie.

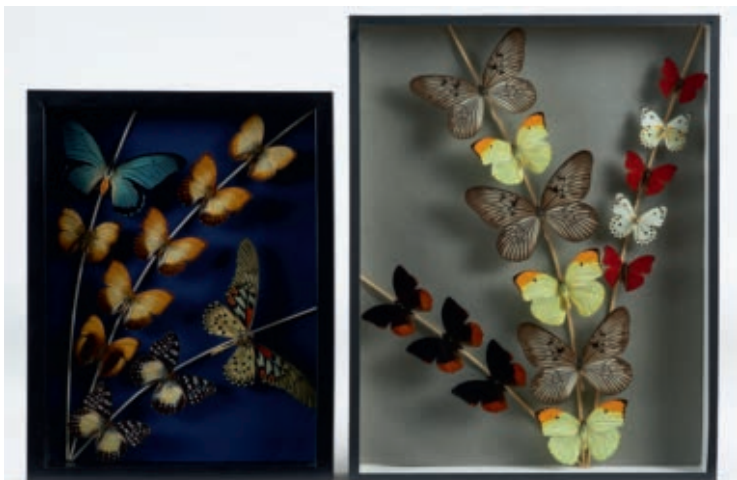
300 - 400 €

450

PAPILLONS

Charaxes, Cymothoe et grands Papilio d'Afrique, avec de grands Idea et des Pieridae. Deux boîtes, vingt-quatre spécimens. Haut. : 50 cm et Larg. : 39 cm pour l'une. Haut. : 42 cm et Larg. : 32 cm pour l'autre.

300 - 500 €



450

451

PAPILLONS

Papilio ulysses d'Indonésie, Pieridae et Cymothoe et Charaxes d'Afrique. Ensemble aux couleurs éclatantes. Deux boîtes, vingt-quatre spécimens. Haut. : 50 cm et Larg. : 39 cm pour l'une. Haut. : 42 cm et Larg. : 32 cm pour l'autre.

300 - 500 €



451



452

452

SIX MORPHOS

Noirs et bleus présentés dans un globe ovale d'époque Napoléon III.
Haut. : 47 cm.
Morpho daedamia.

Provenance : Amérique centrale.

600 - 800 €



455

455

VINGT-QUATRE PAPILLONS

Bleus, blancs et rouges présentés sous globe. Haut. : 38 cm. Larg. : 28,5 cm.
Morpho thamyris, Belenois calypso, Cymothoe sangaris.

400 - 600 €

453

GRANDS SATURNIDÉS

Bel ensemble de nocturnes d'Asie, d'Afrique et d'Amérique dont Actias, Gonimbrasia, Eacles, Automeris, accompagné d'autres nocturnes et de Cymothoe. Dix-huit spécimens.
Haut. : 50 cm. Larg. : 39 cm.

300 - 400 €

454

SIX PAPILIOS

Bleus et noirs présentés dans un globe ovale d'époque Napoléon III.
Haut. : 43 cm.
Papilio ulysses.

Provenance : Asie du Sud-Est.

600 - 800 €



454

ARTCURIAL

Marcel DUCHAMP
Joueurs d'échec - 1965
Eau-forte en noir signée, dédiée
à "Robert Motherwell", datée et numérotée
50,70 x 65,50 cm
Bibliographie : Schwartz 621

Estimation : 10 000 - 15 000 €



LIMITED EDITION

Vente aux enchères
Mardi 29 mai 2018 - 19h

7 Rond-Point
des Champs-Élysées
75008 Paris

Contact:
Karine Castagna
+33 (0)1 42 99 20 28
kcastagna@artcurial.com

ARTCURIAL



Jean-Pierre LEPINE
Graphyscaf, rare stylo plume limité
à 888 pièces, coffret en forme de hublot
garni de sable et de coquillages.

Vendu 4 860 €

Vente en préparation
STYLOMANIA
À MONTE-CARLO

Clôture du catalogue
Début juin 2018

Vente aux enchères
Juillet 2018

Hôtel Hermitage,
Square Beaumarchais

Contact :
Isabelle Boudot de La Motte
+33 (0)1 42 99 20 12
iboudotdelamotte@artcurial.com

ORDRE DE TRANSPORT

PURCHASER SHIPPING INSTRUCTION

Vous venez d'acquiescer un lot et vous souhaitez qu'Artcurial organise son transport. Nous vous prions de bien vouloir remplir ce formulaire et le retourner soit par mail à: shipping@artcurial.com soit par fax au : +33 (0)1 42 99 20 22 ou bien sous pli à : Artcurial – Département Transport 7 Rond-Point des Champs-Élysées – 75008 Paris

Pour tout complément d'information, vous pouvez joindre le service Douanes et Transport au +33 (0)1 42 99 16 57. Votre devis vous sera adressé par mail.

Enlèvement & Transport

- Je viendrai enlever mes achats (une pièce d'identité en cours de validité sera demandée)
 Je donne procuration à M./Mme./La Société:

pour l'enlèvement de mes lots et celui-ci se présentera avec, la procuration signée, sa pièce d'identité et un bon d'enlèvement pour les transporteurs.

Merci de bien vouloir me communiquer un devis de transport:

Date Vente Artcurial: _____
Facture N°AC/RE/RA000 : _____
Nom de l'acheteur: _____
E-mail: _____
Nom du destinataire (si différent de l'adresse de facturation): _____

Adresse de livraison: _____

N° de téléphone : _____ Digicode : _____
Étage: _____
Code Postal: _____ Ville: _____
Pays: _____

Instructions Spéciales:

- _____
 Je demande le déballage et l'enlèvement des déchets

Conditions générales d'achats et assurance

L'acquéreur est chargé de faire assurer lui-même ses acquisitions, Artcurial SAS décline toute responsabilité quant aux dommages que l'objet pourrait encourir, et ceci dès l'adjudication prononcée. Toutes les formalités et transports restent à la charge exclusive de l'acquéreur.

- J'ai pris connaissance des Conditions Générales d'Achat
 Merci d'inclure une assurance transport dans mon devis.

Frais de stockage

Les meubles et pièces volumineuses ne pourront pas être enlevés chez Artcurial, ils sont entreposés dans les locaux de Vulcan Art Services, 135 rue du Fossé Blanc. 92230 Gennevilliers Tél.: +33 (0)1 41 47 94 00.

Le retrait s'effectue sur rendez-vous du Lundi au jeudi: de 9h30 à 12h15 et de 13h30 à 16h45, le Vendredi: de 9h30 à 12h15 et de 13h30 à 15h45

Stockage gracieux les 14 jours suivant la date de vente. Passé ce délai, des frais de stockage par lot et par semaine seront facturés par Vulcan Art Services, toute semaine commencée est due en entier. Aucun retrait ni transport de lot ne pourra intervenir sans le paiement intégral de la facture et de tous les frais afférents.

Your order has to be emailed to shipping@artcurial.com (1)
According to our conditions of sales in our auctions:
"All transportation arrangements are the sole responsibility of the buyer"

Last Name: _____
Customer ID: _____
First Name: _____

- I'll collect my purchases myself
 My purchases will be collected on my behalf by:

I wish to receive a shipping quote to the following email address (1): _____

Shipment address

Name: _____
Delivery adress: _____

ZIP: _____ City: _____
Country: _____
Floor: _____ Digicode: _____
Recipient phone No: _____
Recipient Email: _____

Integrated air shipment - Fedex

(If this type of shipment applies to your purchases)*
 Yes No

* Kindly note that for security reason frame and glass are removed.

Liability and insurance

The Buyer has to insure its purchase, and Artcurial SAS assumes no liability for any damage items which may occur after the sale.
 I insure my purchases myself
 I want my purchases to be insured by the transport agent

Payment method

No shipment can occur without the settlement of Artcurial's invoice beforehand

- Credit card (visa)
 Credit card (euro / master card)

Cardholder Last Name: _____

Card Number (16 digits): ____ / ____ / ____ / ____

Expiration date: __ / __

CVV/CVC N° (reverse of card): _ _ _

I authorize Artcurial to charge the sum of: _____

Name of card holder: _____

Date: _____

Signature of card holder (mandatory): _____

Date: _____

Signature: _____

STOCKAGE ET ENLÈVEMENT DES LOTS STORAGE & COLLECTION OF PURCHASES

Tél.: +33 (0)1 42 99 20 46
Fax.: +33 (0)1 42 99 20 22
stockage@artcurial.com

Il est conseillé de prévenir par courrier électronique, téléphone ou fax, le département stockage de la date désirée de retrait d'un lot.

Please advise our storage department by email, telephone or fax of the date when your lot(s) will be collected.

TABLEAUX ET OBJETS D'ART PICTURES & WORKS OF ART

Vous pouvez retirer vos achats au magasinage de l'Hôtel Marcel Dassault (rez-de-jardin), soit à la fin de la vente, soit les jours suivants :
lundi au vendredi: de 9h30 à 18h (stockage gracieux les 15 jours suivant la date de vente)

Purchased lots may be collected from the Hôtel Marcel Dassault storage (garden level) either after the sale, Monday to Friday from 9:30 am to 6 pm. (storage is free of charge for a fortnight after the sale)

MOBILIER ET PIÈCES VOLUMINEUSES FURNITURE & BULKY OBJECTS

• Les meubles et pièces volumineuses ne pourront pas être enlevés chez Artcurial, ils sont entreposés dans les locaux de

• All furniture and bulky objects may not be collected at Artcurial Furniture, as they are stored at the Vulcan

Vulcan Art Services
135 rue du Fossé Blanc. 92230 Gennevilliers
Tél.: +33 (0)1 41 47 94 00.
Le retrait s'effectue sur rendez-vous du Lundi au jeudi: de 9h30 à 12h15 et de 13h30 à 16h45, le Vendredi: de 9h30 à 12h15 et de 13h30 à 15h45

Fret Services warehouse:
135 rue du Fossé Blanc 92230 Gennevilliers
Monday to thursday:
9am - 12.30pm and 1.30pm - 5pm
Friday:
9am - 12.30pm and 1.30pm - 4pm

Contacts:
Khadija Elhadi
+33 (0)1 41 47 94 17
khadija.elhadi@vulcan-france.com

Contacts:
Khadija Elhadi
+33 (0)1 41 47 94 17
khadija.elhadi@vulcan-france.com

Marianne Soussy
+33 (0)1 41 47 94 00
marianne.soussy@vulcan-france.com

Marianne Soussy
+33 (0)1 41 47 94 00
marianne.soussy@vulcan-france.com

Tél.: +33 (0)1 41 47 94 00
Fax.: +33 (0)1 41 47 94 01

Tel.: +33 (0)1 41 47 94 00
Fax.: +33 (0)1 41 47 94 01

• Stockage gracieux les 14 jours suivant la date de vente. Passé ce délai, des frais de stockage vous seront facturés par Vulcan Art Services par semaine, toute semaine commencée est due en entier.

• The storage is free of charge for a 14 day period after the date of sale. Thereafter storage costs will be charged by Vulcan Art Services, per week.

• Pour tout entreposage supérieur à 45 jours, nous vous invitons à demander un devis forfaitaire.

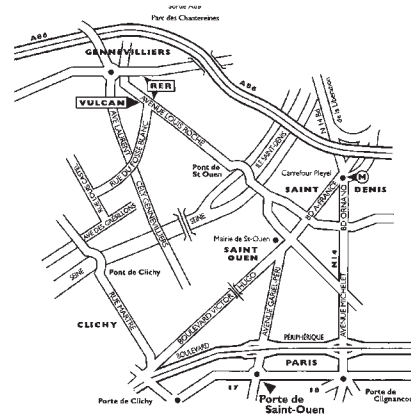
• Vulcan Art Services will be pleased to provide a quote, for any storage over 45 days, upon request.

• Pour toute expédition de vos lots, Vulcan Art Services se tient à votre disposition pour vous établir un devis.

• Vulcan Art Service can also provide a quote for the shipment of your purchases.

• L'enlèvement des lots achetés ne peut pas être effectué avant le 4^e jour qui suit la date de vente.

• Lots can be collected after the 4th day following the sale's date.



CONDITIONS GÉNÉRALES D'ACHAT AUX ENCHÈRES PUBLIQUES

ARTCURIAL SAS

Artcurial SAS est un opérateur de ventes volontaires de meubles aux enchères publiques régie par les articles L 321-4 et suivant du Code de commerce. En cette qualité Artcurial SAS agit comme mandataire du vendeur qui contracte avec l'acquéreur. Les rapports entre Artcurial SAS et l'acquéreur sont soumis aux présentes conditions générales d'achat qui pourront être amendées par des avis écrits ou oraux avant la vente et qui seront mentionnés au procès-verbal de vente.

1. LE BIEN MIS EN VENTE

a) Les acquéreurs potentiels sont invités à examiner les biens pouvant les intéresser avant la vente aux enchères, et notamment pendant les expositions. Artcurial SAS se réserve la disposition des acquéreurs potentiels pour leur fournir des rapports sur l'état des lots.

b) Les descriptions des lots résultant du catalogue, des rapports, des étiquettes et des indications ou annonces verbales ne sont que l'expression par Artcurial SAS de sa perception du lot, mais ne sauraient constituer la preuve d'un fait.

c) Les indications données par Artcurial SAS sur l'existence d'une restauration, d'un accident ou d'un incident affectant le lot, sont exprimées pour faciliter son inspection par l'acquéreur potentiel et restent soumises à son appréciation personnelle ou à celle de son expert. L'absence d'indication d'une restauration d'un accident ou d'un incident dans le catalogue, les rapports, les étiquettes ou verbalement, n'implique nullement qu'un bien soit exempt de tout défaut présent, passé ou réparé. Inversement la mention de quelque défaut n'implique pas l'absence de tous autres défauts.

d) Les estimations sont fournies à titre purement indicatif et elles ne peuvent être considérées comme impliquant la certitude que le bien sera vendu au prix estimé ou même à l'intérieur de la fourchette d'estimations. Les estimations ne sauraient constituer une quelconque garantie. Les estimations peuvent être fournies en plusieurs monnaies; les conversions peuvent à cette occasion être arrondies différemment des arrondissements légaux.

2. LA VENTE

a) En vue d'une bonne organisation des ventes, les acquéreurs potentiels sont invités à se faire connaître auprès d'Artcurial SAS, avant la vente, afin de permettre l'enregistrement de leurs données personnelles. Artcurial SAS se réserve le droit de demander à tout acquéreur potentiel de justifier de son identité ainsi que de ses références bancaires et d'effectuer un dépôt. Artcurial SAS se réserve d'interdire l'accès à la salle de vente de tout acquéreur potentiel pour justes motifs.

b) Toute personne qui se porte enchérisseur s'engage à régler personnellement et immédiatement le prix d'adjudication augmenté des frais à la charge de l'acquéreur et de tous impôts ou taxes qui pourraient être exigibles. Tout enchérisseur est censé agir pour son propre compte sauf dénonciation préalable de sa qualité de mandataire pour le compte d'un tiers, acceptée par Artcurial SAS.

c) Le mode normal pour enchérir consiste à être présent dans la salle de vente. Toutefois Artcurial SAS pourra accepter gracieusement de recevoir des enchères par téléphone d'un acquéreur potentiel qui se sera manifesté avant la vente.

Artcurial SAS ne pourra engager sa responsabilité notamment si la liaison téléphonique n'est pas établie, est établie tardivement, ou en cas d'erreur ou d'omissions relatives à la réception des enchères par téléphone. À toutes fins utiles, Artcurial SAS se réserve le droit d'enregistrer les communications téléphoniques durant la vente. Les enregistrements seront conservés jusqu'au règlement du prix, sauf contestation.

d) Artcurial SAS pourra accepter gracieusement d'exécuter des ordres d'enchérir qui lui auront été transmis avant la vente, pour lesquels elle se réserve le droit de demander un dépôt de garantie et qu'elle aura acceptés. Si le lot n'est pas adjugé à cet enchérisseur, le dépôt de garantie sera renvoyé sous 72h.

Si Artcurial SAS reçoit plusieurs ordres pour des montants d'enchères identiques, c'est l'ordre le plus ancien qui sera préféré. Artcurial SAS ne pourra engager sa responsabilité notamment en cas d'erreur ou d'omission d'exécution de l'ordre écrit.

e) Dans l'hypothèse où un prix de réserve aurait été stipulé par le vendeur, Artcurial SAS se réserve le droit de porter des enchères pour le compte du vendeur jusqu'à ce que le prix de réserve soit atteint. En revanche le vendeur n'est pas autorisé à porter lui-même des enchères directement ou par le biais d'un mandataire. Le prix de réserve ne pourra pas dépasser l'estimation basse figurant dans le catalogue ou modifié publiquement avant la vente.

f) Artcurial SAS dirigera la vente de façon discrétionnaire, en veillant à la liberté des enchères et à l'égalité entre l'ensemble des enchérisseurs, tout en respectant les usages établis. Artcurial SAS se réserve de refuser toute enchère, d'organiser les enchères de la façon la plus appropriée, de déplacer certains lots lors de la vente, de retirer tout lot de la vente, de réunir ou de séparer des lots. En cas de contestation Artcurial SAS se réserve de désigner l'adjudicataire, de poursuivre la vente ou de l'annuler, ou encore de remettre le lot en vente.

g) Sous réserve de la décision de la personne dirigeant la vente pour Artcurial SAS, l'adjudicataire sera la personne qui aura porté l'enchère la plus élevée pourvu qu'elle soit égale ou supérieure au prix de réserve, éventuellement stipulé.

Le coup de marteau matérialisera la fin des enchères et le prononcé du mot «adjugé» ou tout autre équivalent entraînera la formation du contrat de vente entre le vendeur et le dernier enchérisseur retenu. L'adjudicataire ne pourra obtenir la livraison du lot qu'après règlement de l'intégralité du prix. En cas de remise d'un chèque ordinaire, seul l'encaissement du chèque vaudra règlement. Artcurial SAS se réserve le droit de ne délivrer le lot qu'après encaissement du chèque.

h) Pour faciliter les calculs des acquéreurs potentiels, Artcurial SAS pourra être conduit à utiliser à titre indicatif un système de conversion de devises. Néanmoins les enchères ne pourront être portées en devises, et les erreurs de conversion ne pourront engager la responsabilité de Artcurial SAS

3. L'EXÉCUTION DE LA VENTE

a) En sus du prix de l'adjudication, l'adjudicataire (acheteur) devra acquitter par lot et par tranche dégressive les commissions et taxes suivantes:

- 1) Lots en provenance de l'UE:
 - De 1 à 150 000 euros: 25 % + TVA au taux en vigueur.
 - De 150 001 à 2 000 000 euros: 20% + TVA au taux en vigueur.
 - Au-delà de 2 000 001 euros: 12 % + TVA au taux en vigueur.

- 2) Lots en provenance hors UE:
(indiqués par un O).

Aux commissions et taxes indiquées ci-dessus, il convient d'ajouter des frais d'importation, (5,5 % du prix d'adjudication, 20 % pour les bijoux et montres, les automobiles, les vins et spiritueux et les multiples).

- 3) La TVA sur commissions et frais d'importation peuvent être rétrocédés à l'adjudicataire sur présentation des justificatifs d'exportation hors UE. L'adjudicataire UE justifiant d'un n° de TVA Intracommunautaire et d'un document prouvant la livraison dans son état membre pourra obtenir le remboursement de la TVA sur commissions.

Le paiement du lot aura lieu au comptant, pour l'intégralité du prix, des frais et taxes, même en cas de nécessité d'obtention d'une licence d'exportation. L'adjudicataire pourra s'acquitter par les moyens suivants:

- En espèces : jusqu'à 1 000 euros frais et taxes compris pour les ressortissants français et les personnes agissant pour le compte d'une entreprise, 15 000 euros frais et taxes compris pour les ressortissants étrangers sur présentation de leurs papiers d'identité ;
- Par chèque bancaire tiré sur une banque française sur présentation d'une pièce d'identité et, pour toute personne morale, d'un extrait KBIS daté de moins de 3 mois (les chèques tirés sur une banque étrangère ne sont pas acceptés);
- Par virement bancaire;
- Par carte de crédit: VISA, MASTERCARD ou AMEX (en cas de règlement par carte American Express, une commission supplémentaire de 1,85 % correspondant aux frais d'encaissement sera perçue).

b) Artcurial SAS sera autorisé à reproduire sur le procès-verbal de vente et sur le bordereau d'adjudication les renseignements qu'aura fournis l'adjudicataire avant la vente. Toute fausse indication engagera la responsabilité de l'adjudicataire. Dans l'hypothèse où l'adjudicataire ne se sera pas fait enregistrer avant la vente, il devra communiquer les renseignements nécessaires dès l'adjudication du lot prononcée. Toute personne s'étant fait enregistrer auprès de Artcurial SAS dispose d'un droit d'accès et de rectification aux données nominatives fournies à Artcurial SAS dans les conditions de la Loi du 6 juillet 1978.

c) Il appartiendra à l'adjudicataire de faire assurer le lot dès l'adjudication. Il ne pourra recourir contre Artcurial SAS, dans l'hypothèse où par suite du vol, de la perte ou de la dégradation de son lot, après l'adjudication, l'indemnisation qu'il recevra de l'assureur de Artcurial SAS serait avérée insuffisante.

d) Le lot ne sera délivré à l'acquéreur qu'après paiement intégral du prix, des frais et des taxes. En cas de règlement par chèque, le lot ne sera délivré qu'après encaissement définitif du chèque, soit 8 jours ouvrables à compter du dépôt du chèque. A compter du lundi suivant le 90e jour après la vente, le lot acheté réglé ou non réglé restant dans

L'entrepôt, fera l'objet d'une facturation de 50€ HT par semaine et par lot, toute semaine commencée étant due dans son intégralité au titre des frais d'entreposage et d'assurance. À défaut de paiement par l'adjudicataire, après mise en demeure restée infructueuse, le bien est remis en vente à la demande du vendeur sur folle enchère de l'adjudicataire défaillant; si le vendeur ne formule pas cette demande dans un délai de trois mois à compter de l'adjudication, la vente est résolue de plein droit, sans préjudice de dommages intérêts dus par l'adjudicataire défaillant.

En outre, Artcurial SAS se réserve de réclamer à l'adjudicataire défaillant, à son choix:

- Des intérêts au taux légal majoré de cinq points,
- Le remboursement des coûts supplémentaires engendrés par sa défaillance,
- Le paiement de la différence entre le prix d'adjudication initial et le prix d'adjudication sur folle enchère s'il est inférieur, ainsi que les coûts générés par les nouvelles enchères.

Artcurial SAS se réserve également de procéder à toute compensation avec des sommes dues à l'adjudicataire défaillant. Artcurial SAS se réserve d'exclure de ses ventes futures, tout adjudicataire qui aura été défaillant ou qui n'aura pas respecté les présentes conditions générales d'achat.

e) Les achats qui n'auront pas été retirés dans les sept jours de la vente (samedi, dimanche et jours fériés compris), pourront être transportés dans un lieu de conservation aux frais de l'adjudicataire défaillant qui devra régler le coût correspondant pour pouvoir retirer le lot, en sus du prix, des frais et des taxes.

f) L'acquéreur pourra se faire délivrer à sa demande un certificat de vente qui lui sera facturé la somme de 60 euros TTC.

4. LES INCIDENTS DE LA VENTE

En cas de contestation Artcurial SAS se réserve de désigner l'adjudicataire, de poursuivre la vente ou de l'annuler, ou encore de remettre le lot en vente.

a) Dans l'hypothèse où deux personnes auront porté des enchères identiques par la voix, le geste, ou par téléphone et réclamation en même temps le bénéfice de l'adjudication après le coup de marteau, le bien sera immédiatement remis en vente au prix proposé par les derniers enchérisseurs, et tout le public présent pourra porter de nouvelles enchères.

b) Pour faciliter la présentation des biens lors de ventes, Artcurial SAS pourra utiliser des moyens vidéos. en cas d'erreur de manipulation pouvant conduire pendant la vente à présenter un bien différent de celui sur lequel les enchères sont portées, Artcurial SAS ne pourra engager sa responsabilité, et sera seul juge de la nécessité de recommencer les enchères.

5. PRÉEMPTION DE L'ÉTAT FRANÇAIS

L'état français dispose d'un droit de préemption des œuvres vendues conformément aux textes en vigueur. L'exercice de ce droit intervient immédiate-

ment après le coup de marteau, le représentant de l'état manifestant alors la volonté de ce dernier de se substituer au dernier enchérisseur, et devant confirmer la préemption dans les 15 jours.

Artcurial SAS ne pourra être tenu pour responsable des conditions de la préemption par l'état français.

6. PROPRIÉTÉ INTELLECTUELLE - REPRODUCTION DES ŒUVRES

Artcurial SAS est propriétaire du droit de reproduction de son catalogue. Toute reproduction de celui-ci est interdite et constitue une contrefaçon à son préjudice. En outre Artcurial SAS dispose d'une dérogation lui permettant de reproduire dans son catalogue les œuvres mises en vente, alors même que le droit de reproduction ne serait pas tombé dans le domaine public.

Toute reproduction du catalogue de Artcurial SAS peut donc constituer une reproduction illicite d'une œuvre exposant son auteur à des poursuites en contrefaçon par le titulaire des droits sur l'œuvre. La vente d'une œuvre n'emporte pas au profit de son propriétaire le droit de reproduction et de présentation de l'œuvre.

7. BIENS SOUMIS À UNE LÉGISLATION PARTICULIÈRE

La réglementation internationale du 3 mars 1973, dite Convention de Washington a pour effet la protection de spécimens et d'espèces dits menacés d'extinction.

Les termes de son application diffèrent d'un pays à l'autre. Il appartient à tout acheteur de vérifier, avant d'enchérir, la législation appliquée dans son pays à ce sujet.

Tout lot contenant un élément en ivoire, en palissandre...quelle que soit sa date d'exécution ou son certificat d'origine, ne pourra être importé aux Etats-Unis, au regard de la législation qui y est appliquée. Il est indiqué par un (▲).

8. RETRAIT DES LOTS

L'acquéreur sera lui-même chargé de faire assurer ses acquisitions, et Artcurial SAS décline toute responsabilité quant aux dommages que l'objet pourrait encourir, et ceci dès l'adjudication prononcée. Toutes les formalités et transports restent à la charge exclusive de l'acquéreur.

9. INDÉPENDANCE DES DISPOSITIONS

Les dispositions des présentes conditions générales d'achat sont indépendantes les unes des autres. La nullité de quelque disposition ne saurait entraîner l'inapplicabilité des autres.

10. COMPÉTENCES LÉGISLATIVE ET JURIDICTIONNELLE

Conformément à la loi, il est précisé que toutes les actions en responsabilité civile engagées à l'occasion des prises et des

ventes volontaires et judiciaires de meuble aux enchères publiques se prescrivent par cinq ans à compter de l'adjudication ou de la prise. La loi française seule régit les présentes conditions générales d'achat.

Toute contestation relative à leur existence, leur validité, leur opposabilité à tout enchérisseur et acquéreur, et à leur exécution sera tranchée par le tribunal compétent du ressort de Paris (France).

PROTECTION DES BIENS CULTURELS

Artcurial SAS participe à la protection des biens culturels et met tout en œuvre, dans la mesure de ses moyens, pour s'assurer de la provenance des lots mis en vente dans ce catalogue.

Banque partenaire:



V_7_FR

CONDITIONS OF PURCHASE IN VOLUNTARY AUCTION SALES

ARTCURIAL

Artcurial SAS is an operator of voluntary auction sales regulated by the law articles L321-4 and following of the Code de Commerce. In such capacity Artcurial SAS acts as the agent of the seller who contracts with the buyer. The relationships between Artcurial SAS and the buyer are subject to the present general conditions of purchase which can be modified by saleroom notices or oral indications before the sale, which will be recorded in the official sale record.

I. GOODS FOR AUCTION

a) The prospective buyers are invited to examine any goods in which they may be interested, before the auction takes place, and notably during the exhibitions. Artcurial SAS is at disposal of the prospective buyers to provide them with reports about the conditions of lots.

b) Description of the lots resulting from the catalogue, the reports, the labels and the verbal statements or announcements are only the expression by Artcurial SAS of their perception of the lot, but cannot constitute the proof of a fact.

c) The statements by made Artcurial SAS about any restoration, mishap or harm arisen concerning the lot are only made to facilitate the inspection thereof by the prospective buyer and remain subject to his own or to his expert's appreciation. The absence of statements Artcurial SAS by relating to a restoration, mishap or harm, whether made in the catalogue, condition reports, on labels or orally, does not imply that the item is exempt from any current, past or repaired defect. Inversely, the indication of any defect whatsoever does not imply the absence of any other defects.

d) Estimates are provided for guidance only and cannot be considered as implying the certainty that the item will be sold for the estimated price or even within the bracket of estimates. Estimates cannot constitute any warranty assurance whatsoever. The estimations can be provided in several currencies; the conversions may, in this case or, be rounded off differently than the legal rounding

2. THE SALE

a) In order to assure the proper organization of the sales, prospective buyers are invited to make themselves known to Artcurial SAS before the sale, so as to have their personal identity data recorded. Artcurial SAS reserves the right to ask any prospective buyer to justify his identity as well as his bank references and to request a deposit. Artcurial SAS reserves the right to refuse admission to the auction sales premises to any prospective buyer for legitimate reasons.

b) Any person who is a bidder undertakes to pay personally and immediately the hammer price increased by the costs to be born by the buyer and any and all taxes or fees/expenses which could be due. Any bidder is deemed acting on his own behalf except when prior notification, accepted by Artcurial SAS, is given that he acts as an agent on behalf of a third party.

c) The usual way to bid consists in attending the sale on the premises. However, Artcurial SAS may graciously accept to receive some bids by telephone from a prospective buyer who has expressed such a request before the sale. Artcurial SAS will bear no liability / responsibility whatsoever, notably if the telephone contact is not made, or if it is made too late, or in case of mistakes or omissions relating to the reception of the telephone. For variety of purposes, Artcurial SAS reserves its right to record all the telephone communications during the auction. Such records shall be kept until the complete payment of the auction price, except claims.

d) Artcurial SAS may accept to execute orders to bid which will have been submitted before the sale and by Artcurial SAS which have been deemed acceptable. Artcurial SAS is entitled to request a deposit which will be refunded within 48 hours after the sale if the lot is not sold to this buyer. Should Artcurial SAS receive several instructions to bid for the same amounts, it is the instruction to bid first received which will be given preference. Artcurial SAS will bear no liability/responsibility in case of mistakes or omission of performance of the written order.

e) In the event where a reserve price has been stipulated by the seller, Artcurial SAS reserves the right to bid on behalf of the seller until the reserve price is reached. The seller will not be admitted to bid himself directly or through an agent. The reserve price may not be higher than the low estimate for the lot printed in or publicly modified before the sale.

f) Artcurial SAS will conduct auction sales at their discretion, ensuring freedom auction and equality among all bidders, in accordance with established practices. Artcurial SAS reserves the right to refuse any bid, to organise the bidding in such manner as may be the most appropriate, to move some lots in the course of the sale, to withdraw any lot in the course of the sale, to combine or to divide some lots in the course of the sale. In case of challenge or dispute, Artcurial SAS reserves the right to designate the successful bidder, to continue the bidding or to cancel it, or to put the lot back up for bidding.

g) Subject to the decision of the person conducting the bidding for Artcurial SAS, the successful bidder will be the bidder would will have made the highest bid provided the final bid is equal to or higher than the reserve price if such a reserve price has been stipulated. The hammer stroke will mark the acceptance of the highest bid and the pronouncing of the word "adjudgé" or any equivalent will amount to the conclusion of the purchase contract between the seller and the last bidder taken in consideration. No lot will be delivered to the buyer until full payment has been made. In case of payment by an ordinary draft/check, payment will be deemed made only when the check will have been cashed.

h) So as to facilitate the price calculation for prospective buyers, a currency converter may be operated by Artcurial SAS as guidance. Nevertheless, the bidding cannot be made in foreign currency and Artcurial SAS will not be liable for errors of conversion.

3. THE PERFORMANCE OF THE SALE

a) In addition of the lot's hammer price, the buyer must pay the different stages of following costs and fees/taxes:

- 1) Lots from the EU:
 - From 1 to 150 000 euros: 25 % + current VAT.
 - From 150 001 to 2 000 000 euros: 20 % + current VAT.
 - Over 2 000 001 euros: 12 % + current VAT.
- 2) Lots from outside the EU: (identified by an O). In addition to the commissions and taxes indicated above, an additional import fees will be charged (5,5% of the hammer price, 20% for jewelry and watches, motorcars, wines and spirits and multiples).

3) VAT on commissions and import fees can be retroceded to the purchaser on presentation of written proof of exportation outside the EU.

An EU purchaser who will submit his intra-community VAT number and a proof of shipment of his purchase to his EU country home address will be refunded of VAT on buyer's premium. The payment of the lot will be made cash, for the whole of the price, costs and taxes, even when an export licence is required. The purchaser will be authorized to pay by the following means:

- In cash: up to 1 000 euros, costs and taxes included, for French citizens and people acting on behalf of a company, up to 15 000 euros, costs and taxes included, for foreign citizens
- on presentation of their identity papers;
- By cheque drawn on a French bank on presentation of identity papers and for any company, a KBis dated less than 3 months (cheques drawn on a foreign bank are not accepted);
- By bank transfer;
- By credit card: VISA, MASTERCARD or AMEX (in case of payment by AMEX, a 1,85% additional commission corresponding to cashing costs will be collected).

b) Artcurial SAS will be authorized to reproduce in the official sale record and on the bid summary the information that the buyer will have provided before the sale. The buyer will be responsible for any false information given. Should the buyer have neglected to give his personal information before the sale, he will have to give the necessary information as soon as the sale of the lot has taken place. Any person having been recorded by Artcurial SAS has a right of access and of rectification to the nominative data provided to Artcurial SAS pursuant to the provisions of Law of the 6 July 1978.

c) The lot must to be insured by the buyer immediately after the purchase. The buyer will have no recourse against Artcurial SAS, in the event where, due to a theft, a loss or a deterioration of his lot after the purchase, the compensation he will receive from the insurer of Artcurial SAS would prove insufficient.

d) The lot will be delivered to the buyer only after the entire payment of the price, costs and taxes. If payment is made by cheque, the lot will be delivered after cashing, eight working days after the cheque deposit. If the buyer has not settled his invoice yet or has not collected his purchase, a fee of 50€+VAT per lot, per week (each week is due in full) covering the costs of insurance and storage will be charged to the buyer, starting on the first Monday following the 90th day after the sale. Should the buyer fail to pay the amount due, and after notice to pay has been given by Artcurial SAS to the buyer without success,

at the seller's request, the lot is re-offered for sale, under the French procedure known as "procédure de folle enchère". If the seller does not make this request within three months from the date of the sale, the sale will be automatically cancelled, without prejudice to any damages owed by the defaulting buyer. In addition, Artcurial SAS reserves the right to claim against the defaulting buyer, at their option:

- interest at the legal rate increased by five points,
- the reimbursement of additional costs generated by the buyer's default,
- the payment of the difference between the initial hammer price and the price of sale after "procédure de folle enchère" if it is inferior as well as the costs generated by the new auction.

Artcurial SAS also reserves the right to set off any amount Artcurial SAS may owe the defaulting buyer with the amounts to be paid by the defaulting buyer.

Artcurial SAS reserves the right to exclude from any future auction, any bidder who has been a defaulting buyer or who has not fulfilled these general conditions of purchase.

e) For items purchased which are not collected within seven days from after the sale (Saturdays, Sundays and public holidays included), Artcurial SAS will be authorized to move them into a storage place at the defaulting buyer's expense, and to release them to same after payment of corresponding costs, in addition to the price, costs and taxes.

f) The buyer can obtain upon request a certificate of sale which will be invoiced € 60.

4. THE INCIDENTS OF THE SALE

In case of dispute, Artcurial SAS reserves the right to designate the successful bidder, to continue the sale or to cancel it or to put the lot up for sale.

a) In case two bidders have bidden vocally, by mean of gesture or by telephone for the same amount and both claim title to the lot, after the bidding the lot, will immediately be offered again for sale at the previous last bid, and all those attending will be entitled to bid again.

b) So as to facilitate the presentation of the items during the sales, Artcurial SAS will be able to use video technology. Should any error occur in operation of such, which may lead to show an item during the bidding which is not the one on which the bids have been made, Artcurial SAS shall bear no liability/responsability whatsoever, and will have sole discretion to decide whether or not the bidding will take place again.

5. PRE-EMPTION OF THE FRENCH STATE

The French state is entitled to use a right of pre-emption on works of art, pursuant to the rules of law in force.

The use of this right comes immediately after the hammer stroke, the representative of the French state expressing then the intention of the State to substitute for the last bidder, provided he confirms the pre-emption decision within fifteen days.

Artcurial SAS will not bear any liability/responsibility for the conditions of

the pre-emption by the French State.

6. INTELLECTUAL PROPERTY RIGHT - COPYRIGHT

The copyright in any and all parts of the catalogue is the property of Artcurial SAS. Any reproduction thereof is forbidden and will be considered as counterfeiting to their detriment.

Furthermore, Artcurial SAS benefits from a legal exception allowing them to reproduce the lots for auction sale in their catalogue, even though the copyright protection on an item has not lapsed.

Any reproduction of Artcurial SAS catalogue may therefore constitute an illegal reproduction of a work which may lead its perpetrator to be prosecuted for counterfeiting by the holder of copyright on the work. The sale of a work of art does not transfer to its buyer any reproduction or representation rights thereof.

7. ITEMS FALLING WITHIN THE SCOPE OF SPECIFIC RULES

The International regulation dated March 3rd 1973, protects endangered species and specimen. Each country has its own lawmaking about it. Any potential buyer must check before bidding, if he is entitled to import this lot within his country of residence. Any lot which includes one element in ivory, rosewood...cannot be imported in the United States as its legislation bans its trade whatever its dating may be. It is indicated by a (▲).

8. REMOVAL OF PURCHASES

The buyer has to insure its purchase, and Artcurial SAS assumes no liability for any damage items which may occur after the sale. All transportation arrangements are the sole responsibility of the buyer.

9. SEVERABILITY

The clauses of these general conditions of purchase are independant from each other. Should a clause whatsoever be found null and void, the others shall remain valid and applicable.

10. LAW AND JURISDICTION

In accordance with the law, it is added that all actions in public liability instituted on the occasion of valuation and of voluntary and court-ordered auction sales are barred at the end of five years from the hammer price or valuation.

These Conditions of purchase are governed by French law exclusively. Any dispute relating to their existence, their validity and their binding effect on any bidder or buyer shall be submitted to the exclusive jurisdiction of the Courts of France.

PROTECTION OF CULTURAL PROPERTY

Artcurial SAS applies a policy to prevent the sale of looted or stolen cultural property.

Bank:



V_7_FR

ARTCURIAL

7, Rond-Point des Champs-Élysées
75008 Paris
T. +33 (0)1 42 99 20 20
F. +33 (0)1 42 99 20 21
contact@artcurial.com
www.artcurial.com

ASSOCIÉS

Comité exécutif:
François Tajan, **président délégué**

Fabien Naudan, **vice-président**
Matthieu Lamoure, **directeur général d'Artcurial Motorcars**
Joséphine Dubois, **directeur financier et administratif**

Directeur associé senior:
Martin Guesnet

Directeurs associés:

Stéphane Aubert
Emmanuel Berard
Olivier Berman
Isabelle Bresset
Matthieu Fournier
Bruno Jaubert
Julie Valade

Conseil de surveillance et stratégie :
Francis Briest, **président**
Axelle Givaudan, **secrétaire général, directeur des affaires institutionnelles**

Conseiller scientifique et culturel :
Serge Lemoine

GROUPE ARTCURIAL SA

Président Directeur Général :
Nicolas Orłowski

Président d'honneur :
Hervé Poulain

Vice-président :
Francis Briest

Conseil d'Administration :
Francis Briest, Olivier Costa de Beauregard, Nicole Dassault, Laurent Dassault, Carole Fiquémont, Marie-Hélène Habert, Nicolas Orłowski, Hervé Poulain

SAS au capital de 1797000 €
Agrément n° 2001-005

FRANCE

Bordeaux
Marie Janoueix
Hôtel de Gurchy
83 Cours des Girondins
33500 Libourne
T. +33 (0)6 07 77 59 49
mjanoueix@artcurial.com

Artcurial Lyon
Michel Rambert
Commissaire-Preneur:
Michel Rambert
2-4, rue Saint Firmin - 69008 Lyon
T. +33 (0)4 78 00 86 65
mrambert@artcurial-lyon.com

Montpellier
Geneviève Salasc de Cambiaire
T. +33 (0)6 09 78 31 45
gsalasc@artcurial.com

Artcurial Toulouse
Jean-Louis Vedovato
Commissaire-Preneur:
Jean-Louis Vedovato
8, rue Fermat - 31000 Toulouse
T. +33 (0)5 62 88 65 66
v.vedovato@artcurial-toulouse.com

Arqana
Artcurial Deauville
32, avenue Hocquart de Turtot
14800 Deauville
T. +33 (0)2 31 81 81 00
contact@artcurial-deauville.com

INTERNATIONAL

Directeur Europe :
Martin Guesnet, 20 31
Assistante :
Héloïse Hamon,
T. +33 (0)1 42 25 64 73

Allemagne
Moritz von der Heydte, directeur
Miriam Krohne, assistante
Galeriestrasse 2 b
80539 Munich
T. +49 89 1891 3987

Autriche
Caroline Messensee, directeur
Carina Gross, assistante
Rudolfsplatz 3 - 1010 Wien
T. +43 1 535 04 57

Belgique
Vinciane de Traux, directeur
Aude de Vaucresson, spécialiste Post-War & Contemporain
Stéphanie-Victoire Haine, assistante
5, avenue Franklin Roosevelt
1050 Bruxelles
T. +32 2 644 98 44

Italie
Emilie Volka, directeur
Serena Zammattio, assistante
Palazzo Crespi,
Corso Venezia, 22 - 20121 Milano
T. +39 02 49 76 36 49

Monaco
Louise Gréther, directeur
Julie Moreau, assistante
Résidence Les Acanthes
6, avenue des Citronniers 98000 Monaco
T. +377 97 77 51 99

Chine

Jiayi Li, consultante
798 Art District, No 4 Jiuxianqiao Lu
Chaoyang District - Beijing 100015
T. +86 137 01 37 58 11
lijayi7@gmail.com

Israël

Philippe Cohen, représentant
Chirly Attias, assistante
T. +33 (0)1 77 50 96 97
T. +33 (0)6 12 56 51 36
T. +972 54 982 53 48
pcohen@artcurial.com

ADMINISTRATION ET GESTION

Secrétaire général, directeur des affaires institutionnelles :
Axelle Givaudan, 20 25
Directeur administratif et financier :
Joséphine Dubois, 16 26

Comptabilité et administration

Comptabilité des ventes :
Responsable: Marion Dauneau
Julie Court, Audrey Couturier,
Marine Langard, Thomas Slim-Regy

Comptabilité générale:

Responsable: Virginie Boisseau,
Marion Bégat, Sandra Margueritat,
Mouna Sekour

Responsable administrative des ressources humaines:

Isabelle Chénais, 20 27
Assistante :
Crina Mois, 20 79

Logistique et gestion des stocks

Directeur: Éric Pourchot
Rony Avilon, Mehdi Bouchekout, Laurent Boudan, Denis Chevallier,
Lionel Lavergne, Joël Laviolette, Vincent Mauriol, Lal Sellahannadi

Transport et douane

Responsable : Robin Sanderson, 16 57
shipping@artcurial.com
Laure-Anne Truchot, 20 77
shippingdt@artcurial.com
Marine Renault, 17 01

Ordres d'achat, enchères par téléphone

Kristina Vrzests, 20 51
Marguerite de Boisbrunet
Ludmilla Malinovsky
Alexia Yon
bids@artcurial.com

Marketing, Communication et Activités Culturelles

Directeur :
Carine Decroi, 16 52
Chef de projet marketing :
Lorraine Calemard, 20 87
Chef de projet marketing junior :
Béatrice Epezy, 16 23
Graphiste junior :
Émilie Génovèse, 20 10
Abonnements catalogues :
Géraldine de Mortemart, 20 43

Relations Extérieures

Directeur :
Jean Baptiste Duquesne, 20 76
Assistante presse :
Anne-Laure Guérin, 20 86

DÉPARTEMENTS D'ART

Archéologie et Arts d'Orient

Spécialiste :
Mathilde Neuve-Église, 20 75

Artcurial Motorcars Automobiles de Collection

Directeur général :
Matthieu Lamoure
Directeur adjoint :
Pierre Novikoff
Spécialistes : Benjamin Arnaud
Antoine Mahé
Spécialiste junior :
Arnaud Faucon
Consultant : Frédéric Stoesser
Directeur des opérations
et de l'administration :
Iris Hummel, 20 56
Administrateurs :
Anne-Claire Mandine, 20 73
Sandra Fournet, 38 11

Automobilia Aéronautique, Marine

Directeur :
Matthieu Lamoure
Direction :
Sophie Peyrache, 20 41

Art d'Asie

Directeur :
Isabelle Bresset, 20 13
Expert :
Philippe Delalande
Spécialiste junior :
Shu Yu Chang, 20 32

Art Déco

Spécialistes :
Sabrina Dolla, 16 40
Cécile Tajan, 20 80
Experts : Cabinet d'expertise
Marcilhac

Bandes Dessinées

Expert : Eric Leroy
Spécialiste junior :
Saveria de Valence, 20 11

Bijoux

Directeur : Julie Valade
Spécialiste : Valérie Goyer
Experts: S.A.S. Déchaut-Stetten
Administrateur:
Lamia Içame, 20 52

Curiosités, Céramiques et Haute Époque

Contact :
Isabelle Boudot de La Motte, 20 12
Expert : Philippe Boucaud

Inventaires

Directeur : Stéphane Aubert
Administrateurs :
Pearl Metalia, 20 18
Béatrice Nicolle, 16 55
Consultants :
Jean Chevallier
Catherine Heim

Livres et Manuscrits

Spécialiste senior :
Guillaume Romaneix
Administrateur:
Lorena de La Torre, 16 58

Mobilier, Objets d'Art du XVIII^e et XIX^e s.

Directeur :
Isabelle Bresset
Céramiques, expert :
Cyrille Froissart
Orfèvrerie, experts :
S.A.S. Déchaut-Stetten,
Marie de Noblet
Spécialiste junior :
Filippo Passadore
Administrateur:
Charlotte Norton, 20 68

Montres

Directeur :
Marie Sanna-Legrand
Expert : Geoffroy Ader
Administrateur :
Justine Lamarre, 20 39

Orientalisme

Directeur : Olivier Berman, 20 67
Administrateur :
Hugo Brami, 16 15

Souvenirs Historiques et Armes Anciennes

Expert: Gaëtan Brunel
Administrateur:
Juliette Leroy, 20 16

Ventes Généralistes

Direction:
Isabelle Boudot de La Motte
Administrateurs:
Juliette Leroy, 20 16
Thaïs Thirouin, 20 70

Tableaux et Dessins Anciens et du XIX^e s.

Directeur : Matthieu Fournier
Dessins Anciens, experts :
Bruno et Patrick de Bayser
Spécialiste : Elisabeth Bastier
Administrateur :
Margaux Amiot, 20 07

Vins Fins et Spiritueux

Experts : Laurie Matheson
Luc Dabadie
Spécialiste junior :
Marie Calzada, 20 24
vins@artcurial.com

Hermès Vintage & Fashion Arts

Directeur : Pénélope Blanckaert
Administrateurs :
Alice Léger, 16 59
Clara Vivien
T. +33 1 58 56 38 12

Direction des départements du XX^e s.

Vice-président :
Fabien Naudan
Assistante :
Alma Barthélemy, 20 48

Design

Directeur : Emmanuel Berard
Catalogueur Design :
Claire Gallois, 16 24
Consultant Design Scandinave:
Aldric Speer
Administrateur Design
Scandinave:
Capucine Tamboise, 16 21

Estampes, Livres Illustrés et Multiples

Spécialiste junior :
Pierre-Alain Weydert, 16 54

Photographie

Administrateur:
Capucine Tamboise, 16 21

Urban Art

Limited Edition
Spécialiste senior :
Arnaud Oliveux
Catalogueur :
Karine Castagna, 20 28

Impressionniste & Moderne

Directeur Art Impressionniste
& Moderne : Bruno Jaubert
École de Paris, 1905-1939:
Expert : Nadine Nieszawer
Recherche et certificat:
Jessica Cavallero
Historienne de l'art:
Marie-Caroline Sainsaulieu
Catalogueur : Florent Wanecq
Administrateur :
Élodie Landais, 20 84

Post-War & Contemporain

Responsable :
Hugues Sébilleau
Recherche et certificat:
Jessica Cavallero
Catalogueur :
Sophie Cariguel
Administrateur :
Vanessa Favre, 16 13

COMMISSAIRES-PRISEURS HABILITÉS

Francis Briest, François Tajan,
Hervé Poulain, Isabelle Boudot
de La Motte, Isabelle Bresset,
Stéphane Aubert, Arnaud Oliveux,
Matthieu Fournier,
Thaïs Thirouin

VENTES PRIVÉES

Contact : Anne de Turenne, 20 33

Tous les emails
des collaborateurs
d'Artcurial s'écrivent comme
suit : initiale du prénom
et nom @artcurial.com, par
exemple : iboudotdelamotte@
artcurial.com

Les numéros de téléphone
des collaborateurs d'Artcurial
se composent comme suit :
+33 1 42 99 xx xx

Affilié
À International
Auctioneers



International
Auctioneers

V-185

ORDRE D'ACHAT ABSENTEE BID FORM

Curiosité, Armes, Histoire Naturelle
Vente n°3837
Mardi 29 mai - 10h30 et 14h
Paris - 7 Rond-Point des Champs-Élysées

- Ordre d'achat / Absentee bid
 Ligne téléphonique / Telephone

Pour les lots dont l'estimation est supérieure à 500 euros
For lots estimated from € 500 onwards

Téléphone / Phone :

Code banque
BIC or swift

Numéro de compte / IBAN :

Clef RIB :

Code guichet :

Nom de la Banque / Name of the Bank : _____

Adresse / POST Address: _____

Gestionnaire du compte / Account manager :

Nom / Name : _____

Prénom / First Name : _____

Adresse / Address : _____

Téléphone / Phone : _____

Fax : _____

Email : _____

Merci de bien vouloir joindre à ce formulaire une copie de votre pièce d'identité (passeport ou carte nationale d'identité) si vous enchérissez pour le compte d'une société, merci de joindre un extrait KBIS de moins de 3 mois.

Could you please provide a copy of your id or passport if you bid on behalf of a company, could you please provide a power of attorney.

Après avoir pris connaissance des conditions de vente décrites dans le catalogue, je déclare les accepter et vous prie d'acquiescer pour mon compte personnel aux limites indiquées en euros, les lots que j'ai désignés ci-dessous. (les limites ne comprenant pas les frais légaux).

I have read the conditions of sale and the guide to buyers printed in this catalogue and agree to abide by them. I grant your permission to purchase on my behalf the following items within the limits indicated in euros. (These limits do not include buyer's premium and taxes).

Lot	Description du lot / Lot description	Limite en euros / Max. euros price
N°		€
N°		€
N°		€
N°		€
N°		€
N°		€
N°		€
N°		€
N°		€
N°		€
N°		€
N°		€
N°		€
N°		€

Les demandes d'enchères téléphoniques doivent impérativement nous parvenir au moins 24 heures avant la vente. Ce service est offert pour les lots dont l'estimation basse est supérieure à 500€.

To allow time for processing, absentee bids should be received at least 24 hours before the sale begins. This service is offered for the lots with a low estimate above 500€.

Les ordres d'achat doivent impérativement nous parvenir au moins 24 heures avant la vente.

To allow time for processing, absentee bids should be received at least 24 hours before the sale begins.

À renvoyer / Please mail to :

Artcurial SAS
7 Rond-Point des Champs-Élysées - 75008 Paris
Fax: +33 (0)1 42 99 20 60
bids@artcurial.com

Date et signature obligatoire / Required dated signature

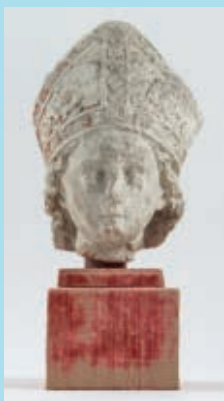
ARTCURIAL

Lot 340 : Python molure, 6,30 m, page 86



CURIOSITÉ, ARMES, HISTOIRE NATURELLE

Mardi 29 mai 2018
10h30 et 14h00
artcurial.com



ARTCURIAL